

フロアーハッチ

●フロアーハッチ製品群目次

用途	目地	製品名	ページ	備考
貼物用	アルミ	EH2M	479	
	アルミ	EH2ML	479	インサート取手型
	ステンレス	EH5S	481	
	ステンレス	EH5SL	481	インサート取手型
充填用	アルミ	EH4M	480	
	ステンレス	EH4ML	480	インサート取手型
	ステンレス	EH6S	482	
	ステンレス	EH6SL	482	インサート取手型
	ステンレス	SEH6S	483	オールステンレス製
	ステンレス	SEH6SL	483	オールステンレス製、簡易ロック式
	ステンレス	EH56R	484	オールステンレス製、防水防臭型
ステンレス	SEHPW	484	リバーシブル	
開閉具	—	EGK,EWK	485	

貼物用は、厚さ3mmのシートをふたに接着できます。

充填用は、モルタル・タイル・石などが充填できます。

製造中止品および代替品

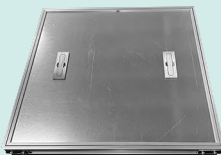
用途	販売終了	代替品	ページ	備考
貼物用	EH2G	EH2M	479	
	EH2GL	EH2ML	479	インサート取手型
	EH5GL	EH5SL	481	インサート取手型
充填用	EH4G	EH4M	480	
	EH4GL	EH4ML	480	インサート取手型
	EH6GL	EH6SL	482	インサート取手型

製造中止品

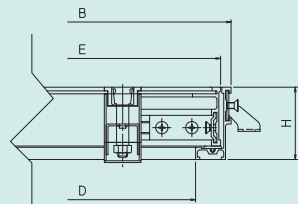
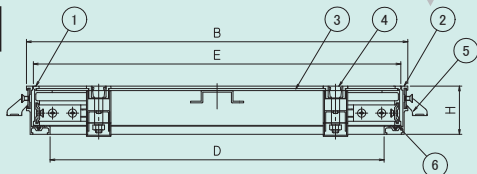
用途	販売終了	代替品	ページ	備考
貼物用	EH5G	EH5S	—	
充填用	EH6G	EH6S	—	

EH2M アルミ目地 貼物用 屋内 T-歩行用

〈新製品〉



EH2G 後継品



- パッキン付き。
 - 厚さ3mmのシートをふた上面に接着してご使用ください。
 - アンカーは300には4個、350~500には8個、600には12個です。
 - 300~400には取手が1個で、ふた裏面にリブが付いていません。
 - 450~600までは取手が2個になります。
 - その他のサイズも特注として製作いたします。
- ※1,200×600はふた2枚で取手は1枚につき2箇所付きおよび受枠にはふた受けバー付きです（受注生産）。

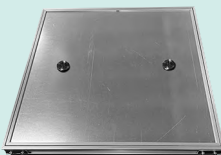
●仕様

符号	実内寸		受 枠	ふ た	重量 (kg)	価格 (円)
	D	B				
EH2M 300	259	317	59	300	3.3	29,400
350	309	367		350	4.2	31,200
400	359	417		400	4.6	36,900
450	409	467		450	6.6	41,800
500	459	517		500	7.6	48,500
600	559	617		600	10.6	54,700
1,200×600	1,159×559	1,217×617		1,200×600	21.7	160,600

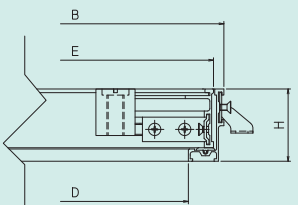
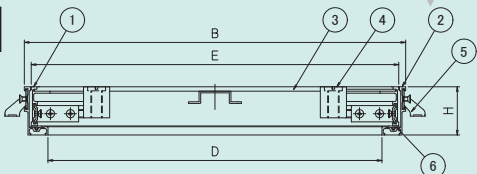
●部品表

部番	部 品 名	材 質	表面処理
①	ふ た	A6063S アルミ	アルマイト
②	受 枠		
③	底 板	SGHC 鋼板	亜鉛メッキ
④	取 手	ACD12 アルミ	—
⑤	アンカー	鋼板	ユニクロメッキ
⑥	パッキン	塩ビ パッキン	—

EH2ML アルミ目地 インサート取手型 貼物用 屋内用 T-歩行用 〈新製品〉



EH2GL 後継品



- パッキン付き。
 - 厚さ3mmのシートをふた上面に接着してご使用ください。
 - アンカーは300には4個、350~500には8個、600には12個です。
 - 300~400には取手が1個で、ふた裏面にリブが付いていません。
 - 450~600までは取手が2個になります。
 - 開閉キー（EWキー）EWKを用意しております（p.485）。
 - その他のサイズも特注として製作いたします。
- ※1,200×600はふた2枚で取手は1枚につき2箇所付きおよび受枠にはふた受けバー付きです（受注生産）。

●仕様

符号	実内寸		受 枠	ふ た	重量 (kg)	価格 (円)
	D	B				
EH2ML 300	259	317	59	300	3.4	44,900
350	309	367		350	4.3	46,700
400	359	417		400	4.7	52,900
450	409	467		450	6.8	72,900
500	459	517		500	7.8	79,600
600	559	617		600	10.8	85,800
1,200×600	1,159×559	1,217×617		1,200×600	22.1	222,300

●部品表

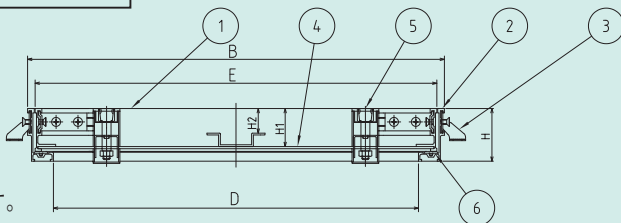
部番	部 品 名	材 質	表面処理
①	ふ た	A6063S アルミ	アルマイト
②	受 枠		
③	底 板	SGHC 鋼板	亜鉛メッキ
④	インサート取手	SUS303 ステンレス	—
⑤	アンカー	鋼板	ユニクロメッキ
⑥	クッション	塩ビ パッキン	—

EH4M アルミ目地 充填用 屋内 T-歩行用

〈新製品〉



EH4G 後継品



- パッキン付き。
 - アンカーは300には4個、350~500には8個、600には12個です。
 - 300~400には取手が1個です。
 - 450~600までは取手が2個になります。
 - その他のサイズも特注として製作いたします。
- ※1,200×600はふた2枚で取手は1枚につき2箇所付きおよび受枠にはふた受けバー付きです（受注生産）。

●仕様

符号	実内寸		受 枠	ふ た			重量 (kg)	価格 (円)
	D	B		H	E	H ₁		
EH4M 300	259	317	59	300	42.6	27.6	3.3	29,400
350	309	367		350			4.2	31,200
400	359	417		400			4.6	36,900
450	409	467		450			6.6	41,800
500	459	517		500			7.6	48,500
600	559	617		600			10.6	54,700
1,200×600	1,159×559	1,217×617	600	600	21.7	160,600		

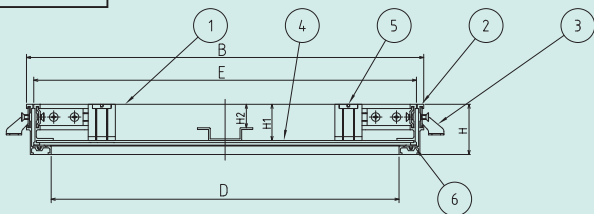
●部品表

部番	部 品 名	材 質	表面処理
①	ふ た	A6063S アルミ	アルマイト
②	受 枠		
③	アンカー	鋼板	ユニクロメッキ
④	底 板	SGHC 鋼板	亜鉛メッキ
⑤	化粧取手	ADCアルミ	—
⑥	クッション	塩ビ系ゴム	

EH4ML アルミ目地 インサート取手型 充填用 屋内 T-歩行用 〈新製品〉



EH4GL 後継品



- パッキン付き。
 - アンカーは300には4個、350~500には8個、600には12個です。
 - 300~400には取手が1個です。
 - 450~600までは取手が2個になります。
 - 開閉キー（EWキー）EWKを用意してあります（p.485）。
 - その他のサイズも特注として製作いたします。
- ※1,200×600はふた2枚で取手は1枚につき2箇所付きおよび受枠にはふた受けバー付きです（受注生産）。

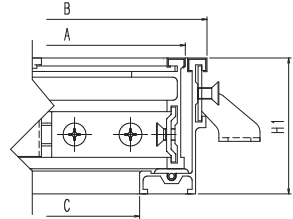
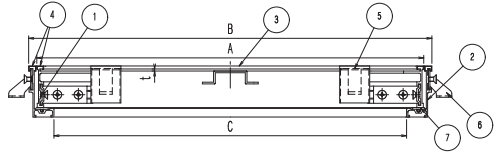
●仕様

符号	実内寸		受 枠	ふ た			重量 (kg)	価格 (円)
	D	B		H	E	H ₁		
EH4ML 300	259	317	59	300	42.6	27.6	3.4	44,900
350	309	367		350			4.3	46,700
400	359	417		400			4.7	52,900
450	409	467		450			6.8	72,900
500	459	517		500			7.8	79,600
600	559	617		600			10.8	85,800
1,200×600	1,159×559	1,217×617	600	600	22.1	222,300		

●部品表

部番	部 品 名	材 質	表面処理
①	ふ た	A6063S アルミ	アルマイト
②	受 枠		
③	アンカー	鋼板	ユニクロメッキ
④	底 板	SGHC 鋼板	亜鉛メッキ
⑤	インサート取手	SUS303 ステンレス	—
⑥	クッション	塩ビ系ゴム	

EH5S ステンレス目地 貼物用 屋内 T歩行用



- ゴムパッキン付き。
 - 厚さ3mmのシートをふた上面に接着してご使用ください。
 - アンカーは300には4個、350~500には8個、600には12個です。
 - 300~400には取手が1個で、ふた裏面にリブが付いていません。
 - その他のサイズも特注として製作いたします。
- ※1,200×600はふた2枚で取手は1枚につき2箇所付きおよび受枠にはふた受けバー付きです(受注生産品)。

●仕様

符号	実内寸		受 枠	ふ た		重量 (kg)	価格 (円)
	D	B		H	E		
EH5S 300	261	320	59.5	301	3.5	41,800	
350	311	370		351	4.6	47,200	
400	361	420		401	5.0	55,600	
450	411	470		451	7.0	63,200	
500	461	520		501	8.4	68,500	
600	561	620		601	11.0	73,400	
1,200×600	1,163×561	1,223×620		601	22.0	220,000	

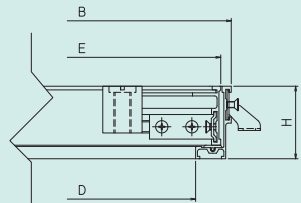
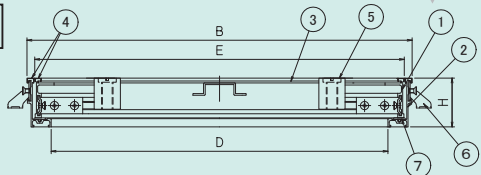
●部品表

部番	部 品 名	材 質	表面処理
①	ふ た	A6063S アルミ	アルマイト
②	受 枠	A6063S アルミ	アルマイト
③	底 板	SGHCZ 鋼板	亜鉛メッキ
④	目 地	SUS304 ステンレス	—
⑤	化粧取手	SUS304 ステンレス	—
⑥	アンカー	鋼板	ユニクロメッキ
⑦	パッキン	塩ビ系ゴム	—

EH5SL ステンレス目地 インサート取手型 貼物用 屋内 T歩行用 〈新製品〉



EH5GL 後継品



- パッキン付き。
 - 厚さ3mmのシートをふた上面に接着してご使用ください。
 - アンカーは300には4個、350~500には8個、600には12個です。
 - 300~400には取手が1個で、ふた裏面にリブが付いていません。
 - 450~600までは取手が2個になります。
 - 開閉キー (EWキー) EWKを用意してあります (p.485)。
 - その他のサイズも特注として製作いたします。
- ※1,200×600はふた2枚で取手は1枚につき2箇所付きおよび受枠にはふた受けバー付きです(受注生産)。

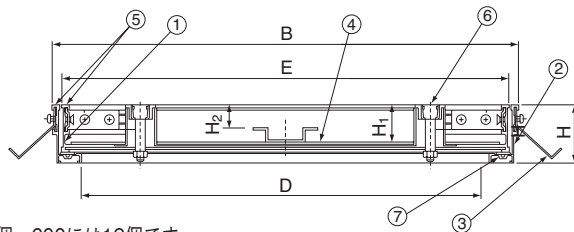
●仕様

符号	実内寸		受 枠	ふ た		重量 (kg)	価格 (円)
	D	B		H	E		
EH5SL 300	261	320	59	301	3.6	57,400	
350	311	370		351	4.5	62,700	
400	361	420		401	5.0	71,200	
450	411	470		451	7.2	94,300	
500	461	520		501	8.4	99,600	
600	561	620		601	11.2	104,500	
1,200×600	1,163×561	1,223×620		601	23.1	282,300	

●部品表

部番	部 品 名	材 質	表面処理
①	ふ た	A6063S アルミ	アルマイト
②	受 枠	A6063S アルミ	アルマイト
③	底 板	SGHC 鋼板	亜鉛メッキ
④	目 地	SUS304 ステンレス	—
⑤	インサート取手	SUS303 ステンレス	—
⑥	アンカー	鋼板	—
⑦	パッキン	塩ビパッキン	—

EH6S ステンレス目地 充填用 屋内 T-歩行用



- ゴムパッキン付き。
 - アンカーは300には4個、350～500には8個、600には12個です。
 - 300～400には取手が1個で、ふた裏面にリブが付いていません。
 - その他のサイズも特注として製作いたします。
- ※1,200×600はふた2枚で取手は1枚につき2箇所付きおよび受枠にはふた受けバー付きです（受注生産品）。

●仕様

符号	実内寸		受 枠		ふ た			重量 (kg)	価格 (円)
	D	B	H	E	H ₁	H ₂			
EH6S 300	261	320	60	301	38	23	3.5	41,800	
350	311	370		351			4.6	47,200	
400	361	420		401			5.0	55,600	
450	411	470		451			7.0	63,200	
500	461	520		501			8.4	68,500	
600	561	620		601			11.0	73,400	
1,200×600	1,163×561	1,223×620		601			22.0	220,000	

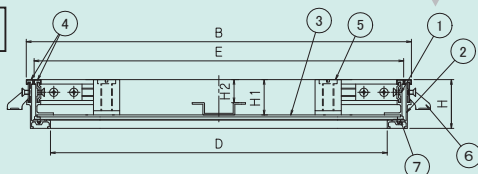
●部品表

部番	部品名	材 質	表面処理
①	ふ た	A6063S アルミ	アルマイト
②	受 枠	A6063S アルミ	アルマイト
③	アンカー	SGHCZ 鋼板	亜鉛メッキ
④	底 板	SGHCZ 鋼板	亜鉛メッキ
⑤	目 地	SUS304 ステンレス	—
⑥	化粧取手	SUS304 ステンレス	—
⑦	パッキン	塩ビ系ゴム	—

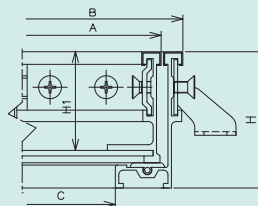
EH6SL ステンレス目地 インサート取手型 充填用 屋内 T-歩行用 〈新製品〉



EH6GL 後継品



- パッキン付き
 - 厚さ3mmのシートをふた上面に接着してご使用ください。
 - アンカーは600には8個、それ以外は4個です。
 - 300～400にはふた裏面にリブが付いていません。
 - その他のサイズも特注として製作いたします。
 - 開閉キー（EGキー）EGKを用意してあります（p.485）。
- ※1,200×600はふた2枚で取手は1枚につき2箇所付きおよび受枠にはふた受けバー付きです（受注生産品）。



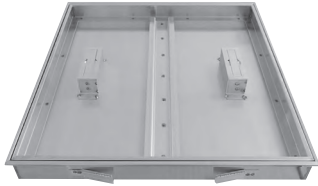
●仕様

符号	実内寸		受 枠		ふ た		重量 (kg)	価格 (円)
	D	B	H	E				
EH6SL 300	261	320	59.3	301	3.6	57,400		
350	311	370		351	4.5	62,700		
400	361	420		401	5.0	71,200		
450	411	470		450	7.2	94,300		
500	461	520		501	8.4	99,600		
600	561	620		601	11.2	104,500		
1,200×600	1,163×561	1,123×620		601	23.1	282,300		

●部品表

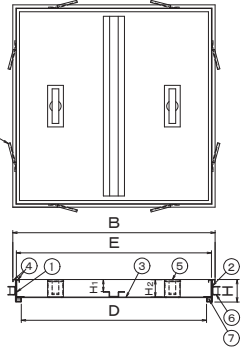
部番	部品名	材 質	表面処理
①	ふ た	A6063S アルミ	アルマイト
②	受 枠	A6063S アルミ	アルマイト
③	底 板	SGHC 鋼板	亜鉛メッキ
④	目 地	SUS303 ステンレス	—
⑤	インサート取手	SUS303 ステンレス	—
⑥	アンカー	鋼板	ユニクロメッキ
⑦	パッキン	塩ビパッキン	—

SEH6S オールステンレス製 充填用 屋内 T-歩行用



受注生産品です

アンカーはベンチ等で曲げて
使用してください



- ゴムパッキン付き
 - 300~400は取手が真ん中に1個
 - 450~600は2個
- ※溶接焼けの後処理は行っていません。

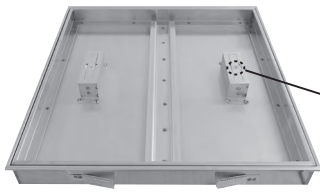
●仕 様

符号	実内径		受枠		ふた				重量 (kg)	価格 (円)
	D	B	H	E	H ₁	H ₂	補強数			
SEH6S 300	262	300	50	284	27	38.5	0	2.8	45,800	
350	312	350		334			1	3.7	50,700	
400	362	400		384			1	4.4	60,500	
450	412	450		434			1	5.1	68,000	
500	462	500		484			1	5.8	74,300	
600	562	600		584			2	8.2	78,300	
1200×600	1148×562	1186×600	584×2			2×2	16.4	232,900		

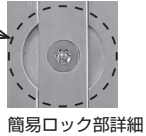
●部品表

部番	部 品 名	材 質	表面処理
①	ふた	SUS304 ステンレス	HL
②	受枠		2B
③	底板		2B
④	目地		HL
⑤	取手		HL
⑥	アンカー	SEHC 鉄	亜鉛メッキ
⑦	パッキン	CR スポンジゴム	—

SEH6SL オールステンレス製 充填用 簡易ロック式 屋内 T-歩行用

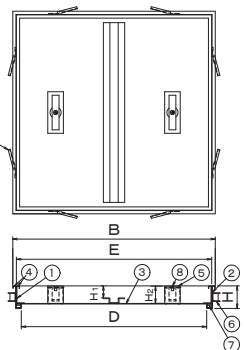


受注生産品です



簡易ロック部詳細

アンカーはベンチ等で曲げて
使用してください



- ゴムパッキン付き
 - 300~400は取手が真ん中に1個
 - 450~600は2個
- 別途価格にて、(簡易ロック開閉キー)を用意してあります。
- ※溶接焼けの後処理は行っていません。

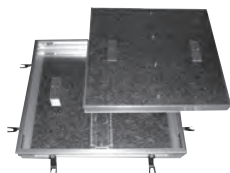
●仕 様

符号	実内径		受枠		ふた				重量 (kg)	価格 (円)
	D	B	H	E	H ₁	H ₂	補強数			
SEH6SL 300	262	300	50	284	27	38.5	0	2.8	51,600	
350	312	350		334			1	3.7	56,500	
400	362	400		384			1	4.4	66,300	
450	412	450		434			1	5.1	79,600	
500	462	500		484			1	5.8	85,800	
600	562	600		584			2	8.2	89,800	
1200×600	1148×562	1186×600	584×2			2×2	16.4	256,000		

●部品表

部番	部 品 名	材 質	表面処理
①	ふた	SUS304 ステンレス	HL
②	受枠		2B
③	底板		2B
④	目地		HL
⑤	取手		HL
⑥	アンカー	SEHC 鉄	亜鉛メッキ
⑦	パッキン	CR スポンジゴム	—
⑧	ビス	SUS304	—

EH56R アルミ目地 貼物・充填兼用(リバーシブル) 屋内 T歩行用

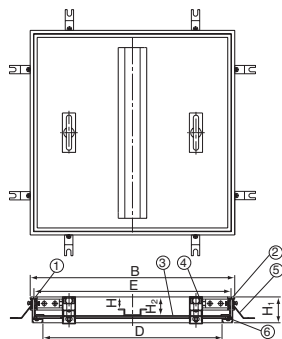


受注生産品です

- 貼物用は厚さ3mmのシートを、充填用は高さ42mmあります。
- 300~400には取手が1個で、ふた裏面にリブが付いています。
- 750は2枚ふたで受枠には蓋受けバー付きです。
- ふたを反転し取手を上部に付け直すと充填用から貼物用になります。
- ゴムパッキン付き
- 通常出荷時は、充填用です。

●仕様

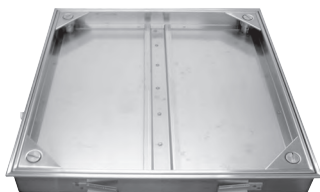
符号	実内径			受 枠			ふ た			重量 (kg)	価格 (円)
	D	B	H	E	H ₁	H ₂	E	H ₁	H ₂		
EH56R 300	259	317	59	300	27.6	42.6				3.3	29,400
350	309	367		350						4.2	31,200
400	359	417		400						4.6	36,900
450	409	467		450						6.6	41,800
500	459	517		500						7.6	48,500
600	559	617		600						10.6	54,700
750	709	767	750	19.2	136,500						



●部品表

部番	部品名	材 質	表面処理
①	内枠	A6063Sアルミ	アルマイト
②	外枠	A6063Sアルミ	アルマイト
③	底板	SGHC鉄	溶融亜鉛メッキ
④	取手	ACD12アルミ	—
⑤	アンカー	SGHC鉄	溶融亜鉛メッキ
⑥	パッキン	塩ビパッキン	—

SEHPW オールステンレス製 防水防臭型充填用 屋内 T歩行用



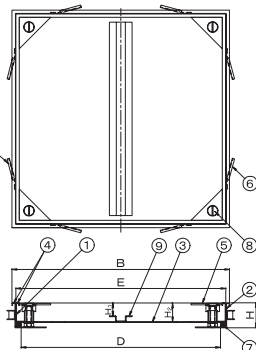
受注生産品です

- ゴムパッキン付き
- 汚水枳などの防臭・防水機能が必要な場所に最適です。
- 別途価格にて、開閉キーを用意しております。
[EWK (EWキー) 2本1組: 7,500円] (p.485)
- ※溶接焼けの後処理は行っていません。
- 貼物用は対応不可です。



EWK(EWキー)

アンカーはベンチ等で曲げて
使用してください



●部品表

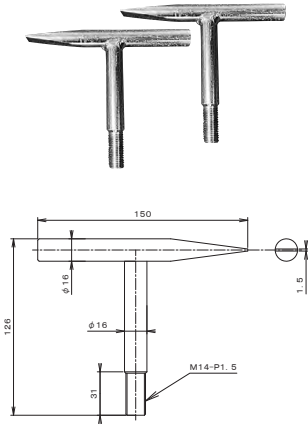
部番	部品名	材 質	表面処理
①	ふた	SUS304 ステンレス	—
②	受枠		
③	底板		
④	目地		
⑤	取手		
⑥	アンカー	SEHC 鉄	亜鉛メッキ
⑦	パッキン	CR スポンジゴム	—
⑧	キャップボルト	SUS304	—
⑨	補強	SUS304 ステンレス	—

●仕様

符号	実内径			受 枠			ふ た			重量 (kg)	価格 (円)
	D	B	H	E	H ₁	H ₂	補強数	E	H ₁		
SEHPW 300	262	300	51.5	284	26	38.5	0	2.8	83,600		
350	312	350		334			1	3.7	85,800		
400	362	400		384			1	4.4	92,500		
450	412	450		434			1	5.1	99,600		
500	462	500		484			1	5.8	104,000		
600	562	600		584			2	8.2	112,900		

関係器具

EWK(EWキー)

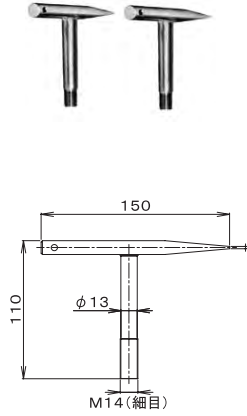


適用品 SEHPW

価格(円)

1組9,000

EGK(EGキー)



適用品 EH2GL,EH4GL,EH5GL,EH6GL

価格(円)

1組9,000

