

# スリット側溝ふた・柵ふた

スリット側溝ふた・柵ふたは受注生産に付き、  
納期をお問合せください。  
又、返品はご容赦ください。

●スリット側溝ふた・柵ふた製品群目次

用途	適用荷重	蓋材質	枠材質	蓋製品名	受枠製品名	ページ	備考	
側溝用	歩道用	FCD500	SS400	FGESN	ISGT-U歩	344	U字溝用	
	T-2				ISGT-U2			
	T-14				ISGT-U14			
集水柵用	歩道用	FCD500	SS400	FGESNB-歩道	IGTM	345	インターロッキング ブロック充填用	
	T-2			FGESNB-2				
	T-14			FGESNB-14				
側溝用	歩道用	FCD500	SS400	FGES3080	ISGT-U歩	346	U字溝用	
	T-2				ISGT-U2			
	T-14				ISGT-U14			
集水柵用	歩道用	FCD500	SS400	FGESB-歩道	IGTM	347	インターロッキング ブロック充填用	
	T-2			FGESB-2				
	T-14			FGESB-14				
側溝用	T-2	SS400	SS400	ELE-2	ELEF-ELEF-ZN	348	タイル等充填用	
	T-14			ELE-14				
集水柵用	T-2	SS400	SS400	ELEB-2	ELEBF-ELEBF-ZN	349	タイル等充填用	
	T-14			ELEB-14				
側溝用	T-2	SS400	SS400	EI-2	EIF-EI F-ZN	350	インターロッキング ブロック充填用	
	T-14			EI-14				
集水柵用	T-2	SS400	SS400	EIB-2	EIBF-EI BF-ZN	351	インターロッキング ブロック充填用	
	T-14			EIB-14				
側溝用	歩道用	SUS304 ステンレス	SUS304 ステンレス	SELE1 P=10	SELEF	352	タイル等充填用	
				SELE1 P=15		354		
				SEU1		SEU-F		356
	T-2			SELE2 P=10	SELEF	352		
				SELE2 P=15		354		
				SEU2		SEU-F		356
				T-14	SELE14 P=10	SELEF		352
					SELE14 P=15			354
					SEU14			SEU-F
集水柵用	歩道用	SUS304 ステンレス	SUS304 ステンレス	SELEB1 P=10	SELEBF	353	タイル等充填用	
				SELEB1 P=15		355		
				SEUB1		SEUB-F		357
	T-2			SELEB2 P=10	SELEBF	353		
				SELEB2 P=15		355		
				SEUB2		SEUB-F		357
				T-14	SELEB14 P=10	SELEBF		353
					SELEB14 P=15			355
					SEUB14			SEUB-F
集水柵用	歩道用	SUS304 ステンレス ボルト固定	SUS304 ステンレス ボルト固定	SELEBL1 P=10	SELEBLF	362	タイル等充填用 (ボルト固定)	
				SELEBL1 P=15		363		
	T-2			SELEBL2 P=10	SELEBLF	362		
				SELEBL2 P=15		363		
	T-14			SELEBL14 P=10	SELEBLF	362		
				SELEBL14 P=15		363		

●スリット側溝ふた・柵ふたは受注生産に付き納期をご確認ください。

●スリット側溝ふた・柵ふた製品群目次

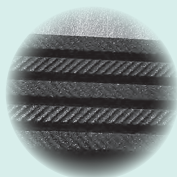
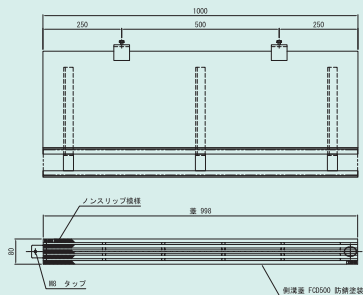
用途	適用荷重	蓋材質	枠材質	蓋製品名	受枠製品名	ページ	備考
側溝用	歩道用	SUS304 ステンレス	SUS304 ステンレス	SEI1 P=10	SEIBF	358	インターロッキング ブロック充填用
				SEI1 P=15		360	
	T-2			SEI2 P=10		358	
				SEI2 P=15		360	
	T-14			SEI14 P=10		358	
				SEI14 P=15		360	
集水柵用	歩道用	SUS304 ステンレス	SUS304 ステンレス	SEIB1 P=10	SEIBF	359	インターロッキング ブロック充填用
				SEIB1 P=15		361	
	T-2			SEIB2 P=10		359	
				SEIB2 P=15		361	
	T-14			SEIB14 P=10		359	
				SEIB14 P=15		361	
	T-20			SEIB20 P=10		364	
				SEIB20 P=15		365	
	関係器具					ELK、EUK、HSK	

●スリット側溝ふた・柵ふたは受注生産に付き納期をご確認ください。

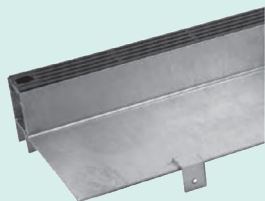
# スリット溝ふた (U字溝用) FGESN : サイドスリット ノンスリップ・(受枠: ISGT) (新製品)

※U字溝の上に柵を載せ、ボルトで固定するだけの施工により工期を大幅に短縮出来ます。  
 ※蓋は細目タイプを使用し、スキマを10mm以下とし、車椅子・ベビーカー・ハイヒール等も  
 快適に通行出来ます。

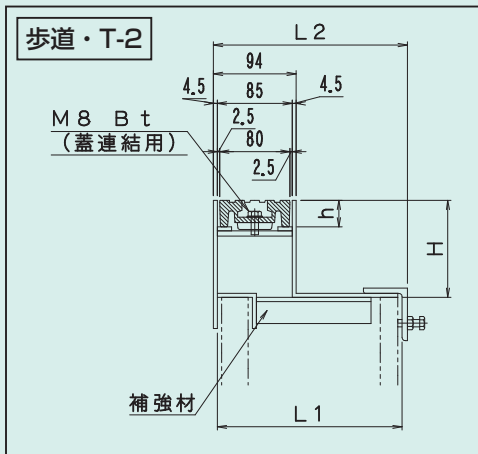
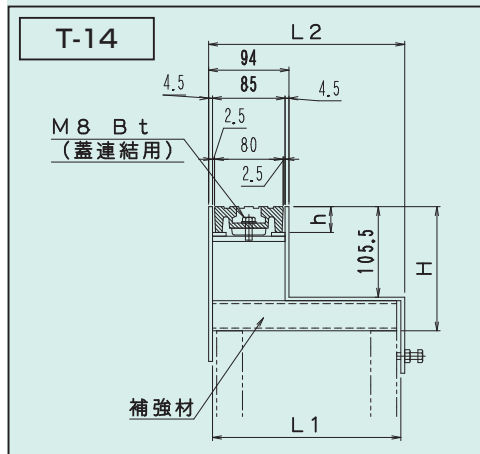
受注生産品です



ノンスリップ表面



※受枠はセンタースリットタイプ他、  
 ご要望に応じ製作致します。(別途価格)



部品構成表

部番	部品名	材質	表面処理
①	蓋	FCD500	錆止め塗装
②	受枠	SS400	溶融亜鉛メッキ

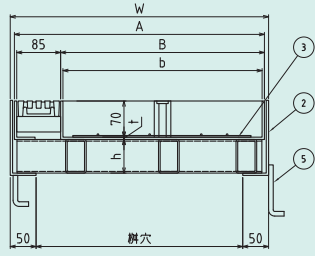
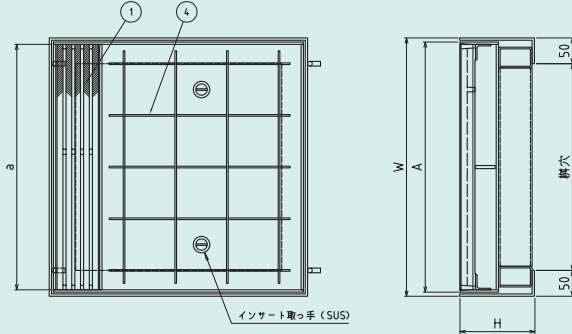
形式選定価格表

適用荷重	溝幅	蓋形式・仕様		蓋重量 (kg/枚)	蓋価格 (円)	受枠形式	受枠サイズ(mm)			受枠重量 (kg/組)	受枠価格 (円)
			h				L1	L2	H		
T-14	150	FGESN	30	9.0	18,800	ISGT-U14-15	220	229	145	22.2	50,000
	180					ISGT-U14-18	260	269	145	24.1	53,200
	240					ISGT-U14-24	340	349	145	28.0	61,700
	300					ISGT-U14-30	410	419	145	31.4	68,200
T-2	150	FGESN	30	9.0	18,800	ISGT-U2-15	210	220	110	19.8	45,300
	180					ISGT-U2-18	250	260	110	21.9	48,500
	240					ISGT-U2-24	330	340	110	25.4	55,800
	300					ISGT-U2-30	400	410	110	28.5	61,900
歩道	150	FGESN	30	9.0	18,800	ISGT-U歩-15	210	220	110	19.0	39,200
	180					ISGT-U歩-18	250	260	110	20.9	42,400
	240					ISGT-U歩-24	330	340	110	24.0	50,200
	300					ISGT-U歩-30	400	410	110	26.7	53,900

# スリット溝ふた (集水柵用) FGESNB : サイドスリット ノンスリップ・(受枠: IGTM) (新製品)

スリット側溝ふた・柵ふた

受注生産品です



(別売)  
専用ハンドル

◎専用開閉ハンドル (別売) が必要です。2本1組 : 17,700円



※蓋は細目タイプを使用し、スキマを10mm以下とし、車椅子・ベビーカー・ハイヒール等も快適に通行出来ます。  
※受枠はセンタースリットタイプ他、ご要望に応じ製作致します。(別途価格)

部品構成表

部番	部品名	材質	表面処理
①	蓋	FCD500	錆止め塗装
②	受枠	SS400	溶融亜鉛メッキ
③	底板		
④	溶接金網		
⑤	アンカー		

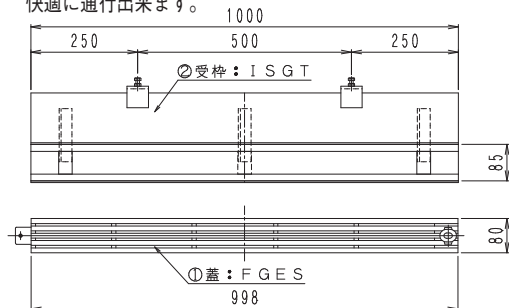
形式選定価格表

適用荷重	樹穴	蓋形式 FGESNB	蓋サイズ(mm)						蓋重量 (kg)	受枠形式	受枠サイズ(mm)		受枠重量 (kg)	価格(円) (受枠付)
			A	a	B	b	t	h			W□	H		
T-14	400	14-40	484	475	394.5	386	4.5	65	31.9	IGTM-50	500	145	8.8	80,800
	450	14-45	534	525	444.5	445			35.0	IGTM-55	550		9.6	88,700
	500	14-50	584	575	494.5	495			38.1	IGTM-60	600		10.8	98,300
T-2	400	2-40	484	475	394.5	388	3.2	30	24.0	IGTM-50	500	110	8.8	66,000
	450	2-45	534	525	444.5	438			26.6	IGTM-55	550		9.6	71,100
	500	2-50	584	575	494.5	488			28.8	IGTM-60	600		10.8	75,200
歩道	400	歩-40	484	475	394.5	388	3.2	30	23.0	IGTM-50	500	110	8.8	58,200
	450	歩-45	534	525	444.5	438			25.2	IGTM-55	550		9.6	64,000
	500	歩-50	584	575	494.5	488			27.2	IGTM-60	600		10.8	67,800

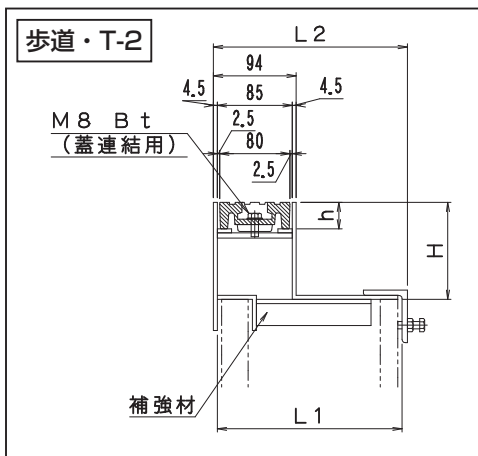
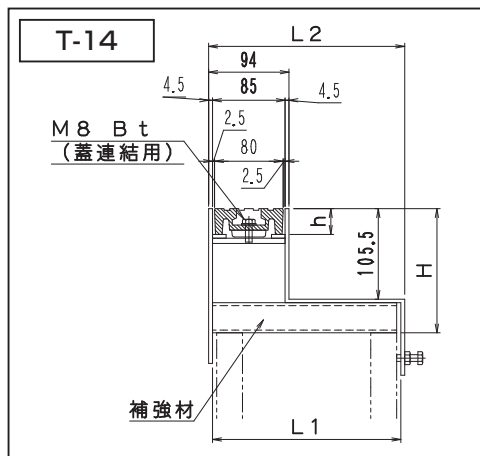
## スリット溝ふた (U字溝用) FGES : サイドスリット・(受枠 : ISGT)

※U字溝の上に柵を載せ、ボルトで固定するだけの施工により工期を大幅に短縮出来ます。  
 ※蓋は細目タイプを使用し、スキマを10mm以下とし、車椅子・ベビーカー・ハイヒール等も快適に通行出来ます。

受注生産品です



※受枠はセンタースリットタイプ他、ご要望に応じ製作致します。(別途価格)



部品構成表

部番	部品名	材質	表面処理
①	蓋	FCD500	錆止め塗装
②	受枠	SS400	溶融亜鉛メッキ

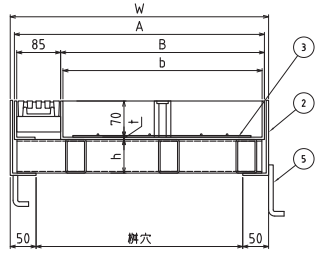
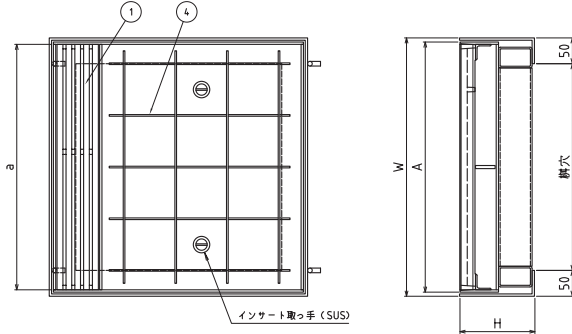
形式選定価格表

適用荷重	溝幅	蓋形式・仕様		蓋重量 (kg/枚)	蓋価格 (円)	受枠形式	受枠サイズ(mm)			受枠重量 (kg/組)	受枠価格 (円)
		蓋形式	h				L1	L2	H		
T-14	150	FGES 3080	30	9.0	17,800	ISGT-U14-15	220	229	145	22.2	50,000
	ISGT-U14-18					260	269	145	24.1	53,200	
	ISGT-U14-24					340	349	145	28.0	61,700	
	ISGT-U14-30					410	419	145	31.4	68,200	
T-2	150	FGES 3080	30	9.0	17,800	ISGT-U2-15	210	220	110	19.8	45,300
	ISGT-U2-18					250	260	110	21.9	48,500	
	ISGT-U2-24					330	340	110	25.4	55,800	
	ISGT-U2-30					400	410	110	28.5	61,900	
歩道	150	FGES 3080	30	9.0	17,800	ISGT-U歩-15	210	220	110	19.0	39,200
	ISGT-U歩-18					250	260	110	20.9	42,400	
	ISGT-U歩-24					330	340	110	24.0	50,200	
	ISGT-U歩-30					400	410	110	26.7	53,900	

# スリット溝ふた (集水柵用) FGESB : サイドスリット・(受枠 : IGTM)

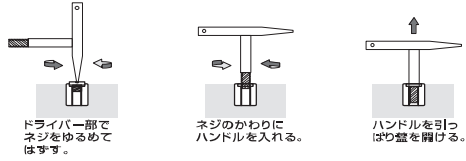
スリット側溝ふた・柵ふた

受注生産品です



(別売)  
専用ハンドル

◎専用開閉ハンドル (別売) が必要です。2本1組 : 17,700円



部品構成表

部番	部品名	材質	表面処理
①	蓋	FCD500	錆止め塗装
②	受枠	SS400	溶融亜鉛メッキ
③	底板		
④	溶接金網		
⑤	アンカー		

※蓋は細目タイプを使用し、スキマを10mm以下とし、車椅子・ベビーカー・ハイヒール等も快適に通行出来ます。  
 ※受枠はセンタースリットタイプ他、ご要望に応じ製作致します。(別途価格)

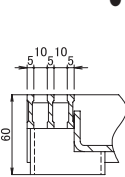
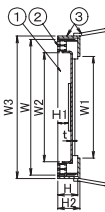
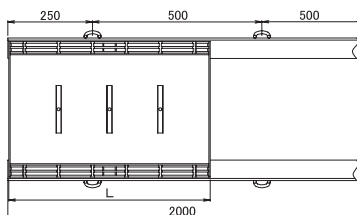
形式選定価格表

適用荷重	樹穴	蓋形式 FGESB	蓋サイズ(mm)					蓋重量 (kg)	受枠形式	受枠サイズ(mm)		受枠重量 (kg)	価格(円) (受枠付)	
			A	a	B	b	t			h	W□			H
T-14	400	14-40	484	475	394.5	386	4.5	65	31.9	IGTM-50	500	145	8.8	79,800
	450	14-45	534	525	444.5	445			35.0	IGTM-55	550		9.6	87,700
	500	14-50	584	575	494.5	495			38.1	IGTM-60	600		10.8	97,300
T-2	400	2-40	484	475	394.5	388	3.2	30	24.0	IGTM-50	500	110	8.8	65,000
	450	2-45	534	525	444.5	438			26.6	IGTM-55	550		9.6	70,100
	500	2-50	584	575	494.5	488			28.8	IGTM-60	600		10.8	74,200
歩道	400	歩-40	484	475	394.5	388	3.2	30	23.0	IGTM-50	500	110	8.8	57,200
	450	歩-45	534	525	444.5	438			25.2	IGTM-55	550		9.6	63,000
	500	歩-50	584	575	494.5	488			27.2	IGTM-60	600		10.8	66,800

## スリット溝ふた（側溝用）ELE-2

受注生産品です

- オールスチール製
- スベリ止め付き目地
- 目地ピッチ 15mm 充填深さ 30mm
- カラー舗装タイル用



部品構成表

部番	部品名	材質	備考
①	蓋	SS400	溶融亜鉛メッキ
②	目地		溶融亜鉛メッキ
③	受枠・アンカー		溶融亜鉛メッキ
			樹脂系塗装

※受枠は、溶融亜鉛メッキ付きと樹脂系塗装の2種類があります。

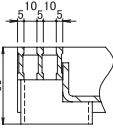
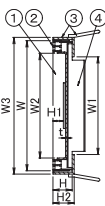
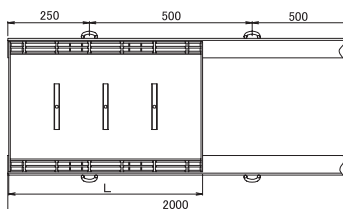
※受枠は、両側1m当りの価格です。枠・巾決め・コーナー加工費・本体切断加工費は別途価格となります。

溝幅 (mm)	形 式	適用 荷重	W mm	W1 mm	W2 mm	W3 mm	L mm	H mm	H1 mm	H2 mm	t mm	蓋重量 (kg)	価 格 (円)				
													蓋		受 枠		
													ELE-2 L=600mm	ELEF	ELEF-ZN		
200	ELE-2	T-2	300	200	221	320	595	60	30	66	4.5	10.3	27,000	樹脂系塗装 (円/Wm)	溶融亜鉛メッキ (円/Wm)		
250												11.4	28,000				
300												12.5	34,100			18,200	28,800
400												19.4	47,200				
450												21.0	49,500				

## スリット溝ふた（側溝用）ELE-14

受注生産品です

- オールスチール製
- スベリ止め付き目地
- 目地ピッチ 15mm 充填深さ 30mm
- カラー舗装タイル用



部品構成表

部番	部品名	材質	備考
①	蓋	SS400	溶融亜鉛メッキ
②	目地		溶融亜鉛メッキ
③	受枠・アンカー		溶融亜鉛メッキ
			樹脂系塗装
④	補強材	溶融亜鉛メッキ	

※受枠は、溶融亜鉛メッキ付きと樹脂系塗装の2種類があります。

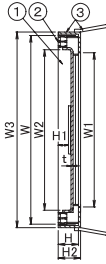
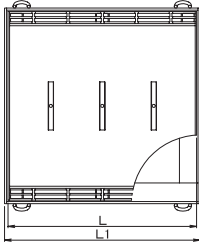
※受枠は、両側1m当りの価格です。枠・巾決め・コーナー加工費・本体切断加工費は別途価格となります。

溝幅 (mm)	形 式	適用 荷重	W mm	W1 mm	W2 mm	W3 mm	L mm	H mm	H1 mm	H2 mm	t mm	蓋重量 (kg)	価 格 (円)				
													蓋		受 枠		
													ELE-14 L=600mm	ELEF	ELEF-ZN		
200	ELE-14	T-14	300	200	221	320	595	60	30	66	4.5	12.7	35,600	樹脂系塗装 (円/Wm)	溶融亜鉛メッキ (円/Wm)		
250												14.2	44,200				
300												17.3	51,700			18,200	28,800
400												31.0	72,000				
450												33.7	76,300				



## スリット溝ふた（集水柵用）ELEB-2

受注生産品です



- オールスチール製
- スベリ止め付き目地
- 目地ピッチ15mm 充填深さ30mm
- カラー舗装タイル用

部品構成表

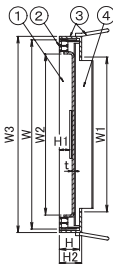
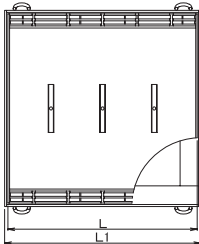
部番	部品名	材質	備考
①	蓋	SS400	溶融亜鉛メッキ
②	目地		溶融亜鉛メッキ
③	受枠・アンカー		溶融亜鉛メッキ
			樹脂系塗装

※受枠は、溶融亜鉛メッキ付きと樹脂系塗装の2種類があります。

樹内径 (mm)	形 式	適用 荷重	W mm	W1 mm	W2 mm	W3 mm	L mm	L1 mm	H mm	H1 mm	H2 mm	t mm	蓋重量 (kg)	価 格(円)		
														蓋		
														蓋	受 枠	
300×300	ELEB-2	30	400	300	321	420	400	420	60	30	66	4.5	9.5	ELEB-2	ELEBF	ELEBF-ZN
350×350		35	450	350	371	470	450	470						24,700	19,800	31,300
450×450		45	550	450	468	570	550	570						46,600	23,900	41,500
600×600		60	700	600	618	720	700	720						18.4	46,600	23,900
												6	27.8	74,800	42,900	49,700

## スリット溝ふた（集水柵用）ELEB-14

受注生産品です



- オールスチール製
- スベリ止め付き目地
- 目地ピッチ15mm 充填深さ30mm
- カラー舗装タイル用

部品構成表

部番	部品名	材質	備考
①	蓋	SS400	溶融亜鉛メッキ
②	目地		溶融亜鉛メッキ
③	受枠・アンカー		溶融亜鉛メッキ
			樹脂系塗装
④	補強材		溶融亜鉛メッキ

※受枠は、溶融亜鉛メッキ付きと樹脂系塗装の2種類があります。

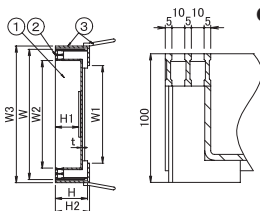
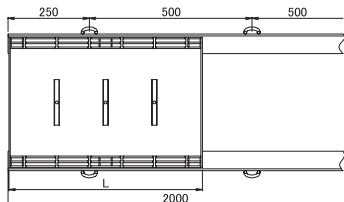
樹内径 (mm)	形 式	適用 荷重	W mm	W1 mm	W2 mm	W3 mm	L mm	L1 mm	H mm	H1 mm	H2 mm	t mm	蓋重量 (kg)	価 格(円)		
														蓋		
														ELEB-14	ELEBF	ELEBF-ZN
300×300	ELEB-14	30	400	300	321	420	400	420	60	30	66	4.5	12.5	溶融亜鉛メッキ	樹脂系塗装	溶融亜鉛メッキ
350×350		35	450	350	371	470	450	470								
450×450		45	550	450	468	570	550	570						66,600	23,900	41,500
600×600		60	700	600	618	720	700	720						24.9	66,600	23,900
												6	43.9	140,200	42,900	49,700

## スリット溝ふた (側溝用) EI-2

受注生産品です



- オールスチール製
- スベリ止め付き目地
- 目地ピッチ 15mm 充填深さ 70mm
- インターロッキングブロック用



部品構成表

部番	部品名	材質	備考
①	蓋	SS400	溶融亜鉛メッキ
②	目地		溶融亜鉛メッキ
③	受枠・アンカー		溶融亜鉛メッキ
			樹脂系塗装

※受枠は、溶融亜鉛メッキ付きと樹脂系塗装の2種類があります。

※受枠は、両側1m当りの価格です。枠・巾決め・コーナー加工費・本体切断加工費は別途価格となります。

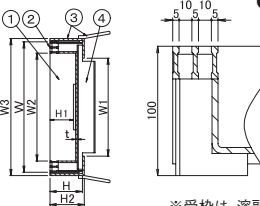
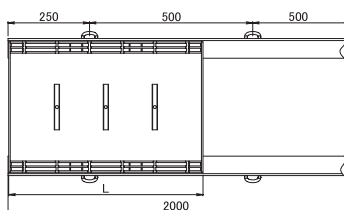
溝幅 (mm)	形 式	適用荷重	W mm	W1 mm	W2 mm	W3 mm	L mm	H mm	H1 mm	H2 mm	t mm	蓋重量 (kg)	価 格 (円)			
													蓋		受 枠	
													EI-2 L=600mm	EIF	EIF-ZN	
200	EI-2	20	300	200	230	320	595	100	70	106	4.5	12.8	47,400	樹脂系塗装 (円/Wm)	溶融亜鉛メッキ (円/Wm)	
250		25	350	250	280	370						14.1	50,900			
300		30	400	300	330	420						15.3	55,200			
400		40	500	400	430	520						21.4	71,800			
450		45	550	450	480	570						22.9	74,800			

## スリット溝ふた (側溝用) EI-14

受注生産品です



- オールスチール製
- スベリ止め付き目地
- 目地ピッチ 15mm 充填深さ 70mm
- インターロッキングブロック用



部品構成表

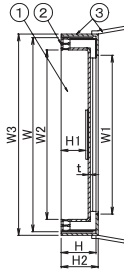
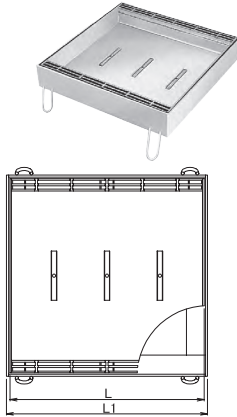
部番	部品名	材質	備考
①	蓋	SS400	溶融亜鉛メッキ
②	目地		溶融亜鉛メッキ
③	受枠・アンカー		溶融亜鉛メッキ
			樹脂系塗装
④	補強材	溶融亜鉛メッキ	

※受枠は、溶融亜鉛メッキ付きと樹脂系塗装の2種類があります。

※受枠は、両側1m当りの価格です。枠・巾決め・コーナー加工費・本体切断加工費は別途価格となります。

溝幅 (mm)	形 式	適用荷重	W mm	W1 mm	W2 mm	W3 mm	L mm	H mm	H1 mm	H2 mm	t mm	蓋重量 (kg)	価 格 (円)			
													蓋		受 枠	
													EI-14 L=600mm	EIF	EIF-ZN	
200	EI-14	20	300	200	230	320	595	100	70	106	4.5	15.4	50,900	樹脂系塗装 (円/Wm)	溶融亜鉛メッキ (円/Wm)	
250		25	350	250	280	370						17.0	54,400			
300		30	400	300	330	420						20.0	59,500			
400		40	500	400	430	520						33.1	82,600			
450		45	550	450	480	570						35.8	87,500			

## スリット溝ふた（集水柵用）EIB-2



受注生産品です

- オールスチール製
- スペリ止め付き目地
- 目地ピッチ15mm 充填深さ70mm
- インターロッキングブロック用

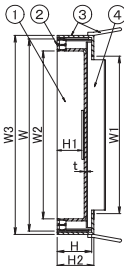
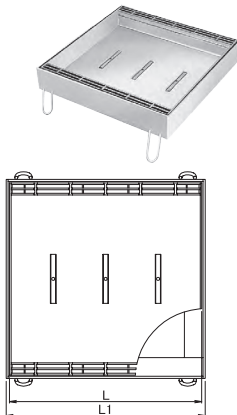
部品構成表

部番	部品名	材質	備考
①	蓋	SS400	溶融亜鉛メッキ
②	目地		溶融亜鉛メッキ
③	受枠・アンカー		溶融亜鉛メッキ
			樹脂系塗装

※受枠は、溶融亜鉛メッキ付きと樹脂系塗装の2種類があります。

樹内径 (mm)	形 式	適用 荷重	W mm	W1 mm	W2 mm	W3 mm	L mm	L1 mm	H mm	H1 mm	H2 mm	t mm	蓋重量 (kg)	価 格(円)		
														蓋 受 枠		
														EIB-2	EIBF	EIBF-ZN
300×300	EIB-2	30	400	300	330	420	400	420	100	70	106	4.5	11.8	45,400	44,600	48,000
350×350		35	450	350	380	470	450	470					14.6	67,700	52,300	60,100
450×450		45	550	450	480	570	550	570					21.6	67,700	52,300	60,100
600×600		60	700	600	630	720	700	720					32.0	114,700	63,000	74,400

## スリット溝ふた（集水柵用）EIB-14



受注生産品です

- オールスチール製
- スペリ止め付き目地
- 目地ピッチ15mm 充填深さ70mm
- インターロッキングブロック用

部品構成表

部番	部品名	材質	備考
①	蓋	SS400	溶融亜鉛メッキ
②	目地		溶融亜鉛メッキ
③	受枠・アンカー		溶融亜鉛メッキ
			樹脂系塗装
④	補強材	溶融亜鉛メッキ	

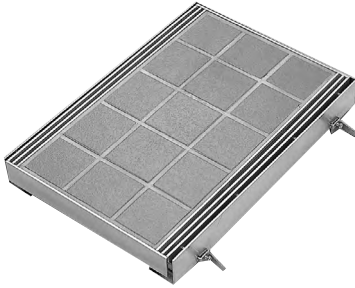
※受枠は、溶融亜鉛メッキ付きと樹脂系塗装の2種類があります。

樹内径 (mm)	形 式	適用 荷重	W mm	W1 mm	W2 mm	W3 mm	L mm	L1 mm	H mm	H1 mm	H2 mm	t mm	蓋重量 (kg)	価 格(円)		
														蓋 受 枠		
														EIB-14	EIBF	EIBF-ZN
300×300	EIB-14	30	400	300	330	420	400	420	100	70	106	4.5	14.8	48,000	44,600	48,000
350×350		35	450	350	380	470	450	470					17.7	71,800	52,300	60,100
450×450		45	550	450	480	570	550	570					28.2	71,800	52,300	60,100
600×600		60	700	600	630	720	700	720					48	150,900	63,000	74,400

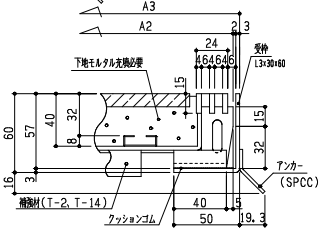
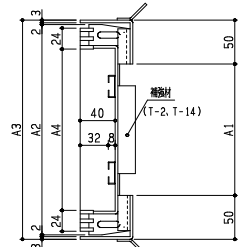
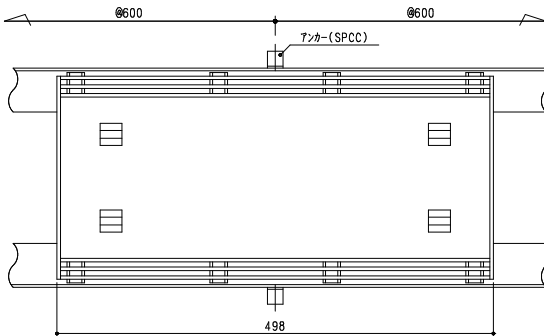
# スリット溝ふた（側溝用） SELE1 歩道用 SELE2 T-2用 SELE14 T-14用 P=10

● オールステンレス SUS304

受注生産品です



- ご注文の際は目地ピッチをご指示ください。
- 規格外寸法も製作いたします。
- 取手の加工も承ります。
- 充填剤は別途になります。
- 補強リブは荷重により異なります。
- 受枠コーナー加工料（1箇所）4,600円
- 別途価格にて、開閉ハンドルを用意しております。  
【ELK（ELキー）2本1組：6,100円】 p.366をご参照ください。



重量・荷重表

型 式	SELE 1 (kg)			SELE 2 (kg)			SELE 14 (kg)			受 枠 重 量 (kg/m)	
	蓋 重 量	充 填 時 の 重 量	適 用 荷 重	蓋 重 量	充 填 時 の 重 量	適 用 荷 重	蓋 重 量	充 填 時 の 重 量	適 用 荷 重		
SELE (P=10)	15	5.6	約15.1	歩 道 用	6.1	約15.6	T-2	7.1	約16.6	T-14	2.5
	20	6.3	約18.4		7.0	約19.1		8.3	約20.4		
	25	7.0	約22.7		8.1	約23.4		9.9	約24.8		
	30	8.0	約26.3		9.8	約28.1		12.4	約30.7		

断面詳細 S=1:2

部品構成表

部番	部 品 名	材 質
①	本 体	SUS304
②	受 枠	ステンレス
③	アンカー	SPCC

標準寸法（単位：mm）・価格表

※開口面積は枠内寸法まで算出しております。

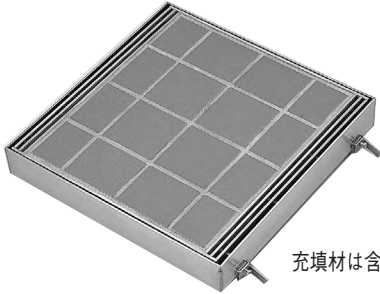
溝幅 (mm)	型 式	A <sub>1</sub>	A <sub>2</sub>	A <sub>3</sub>	A <sub>4</sub>	B	H <sub>1</sub>	H <sub>2</sub>	h <sub>1</sub>	h <sub>2</sub>	t	開口 面積 (mm <sup>2</sup> )	価 格 (円/m)				
													P=10			受 枠 (SELEF)	
													SELE1	SELE2	SELE14		
150	SELE (P=10)	15	150	240	250	184	498	57	60	32	8	3	15,168	88,700	105,100	124,700	25,200 (円/Wm)
200		20	200	290	300	234								99,100	115,100	135,600	
250		25	250	340	350	284								107,200	124,700	146,300	
300		30	300	390	400	334								117,600	134,800	155,100	

# スリット溝ふた (集水用) SELEB1 歩道用 SELEB2 T-2用 SELEB14 T-14用 P=10

スリット側溝ふた・樹ふた

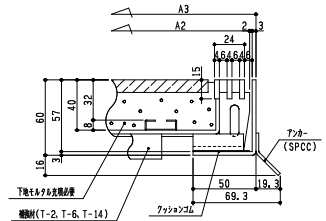
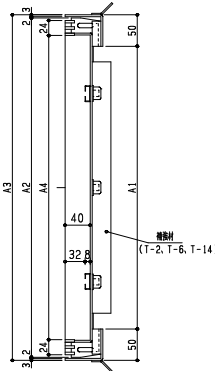
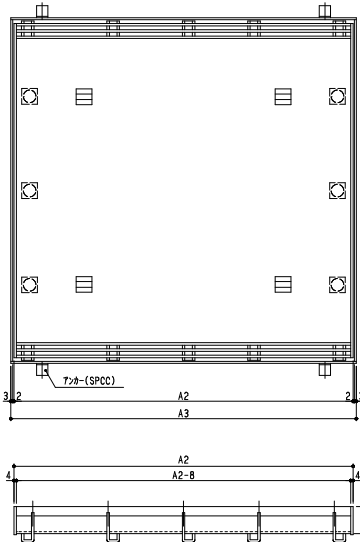
● オールステンレス SUS304

受注生産品です



- ご注文の際は目地ピッチをご指示ください。
- 規格外寸法も製作いたします。
- 補強リブは荷重により異なります。
- 別途価格にて、開閉ハンドルを用意しております。  
【ELK (ELキー) 2本1組 : 6,100円】 p.366をご参照ください。

充填材は含みません。



図例 : SELEB14-45P=10

重量・荷重表

(重量単位 : kg)

部品構成表

型 式	SELEB 1(歩道用)			SELEB 2(T-2用)			SELEB 14(T-14用)			受 枠 (四方枠) 枠重量	
	蓋重量 (枚)	充填時の 重量(枚)	適用 荷重	蓋重量 (枚)	充填時の 重量(枚)	適用 荷重	蓋重量 (枚)	充填時の 重量(枚)	適用 荷重		
SELEB (P=10)	30	5.0	約18.8	歩 道 用	6.0	約19.8	T-2	6.6	約20.4	T-14	4.0
	35	6.1	約25.0		7.6	約26.5		9.2	約28.1		4.7
	45	8.1	約36.0		10.5	約38.4		13.8	約41.7		5.5
	60	12.0	約58.8		17.3	約64.1		25.1	約71.9		7.0

部番	部品名	材 質
①	本 体	SUS304
②	受 枠	ステンレス
③	アンカー	SPCC

標準寸法 (単位 : mm) ・ 価格表

※開口面積は枠内寸法まで算出しております。

溝幅 (mm)	型 式	A <sub>1</sub>	A <sub>2</sub>	A <sub>3</sub>	A <sub>4</sub>	H <sub>1</sub>	H <sub>2</sub>	h <sub>1</sub>	h <sub>2</sub>	開口 面積 (mm <sup>2</sup> )	価格 (円)				
											P=10			受 枠 (SELEBF)	
											SELEB1	SELEB2	SELEB14		
300	SELEB (P=10)	30	300	390	400	334	57	60	32	8	11,288	39,100	62,700	71,900	24,800
350		35	350	440	450	384					12,875	48,300	74,800	90,400	30,400
450		45	450	540	550	484					16,048	57,500	86,800	108,800	35,900
600		60	600	690	700	634					20,808	92,800	111,900	131,600	47,200

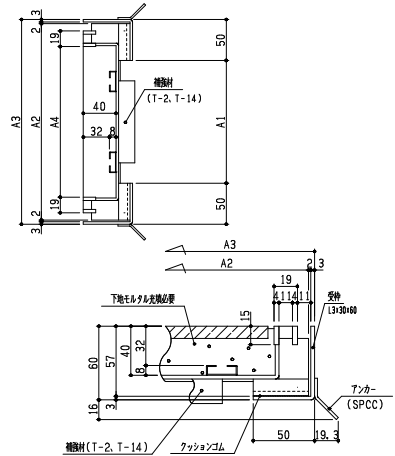
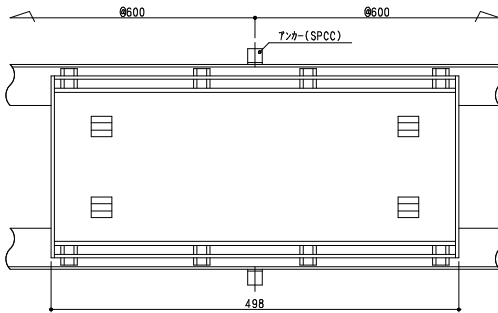
# スリット溝ふた（側溝用） SELE1 歩道用 SELE2 T-2用 SELE14 T-14用 P=15

● オールステンレス SUS304

受注生産品です



- ご注文の際は目地ピッチをご指示ください。
- 規格外寸法も製作いたします。
- 取手の加工も承ります。
- 充填剤は別途になります。
- 補強リブは荷重により異なります。
- 受枠コーナー加工料（1箇所）4,600円
- 別途価格にて、開閉ハンドルを用意しております。  
[ELK（ELキー）2本1組：6,100円] p.366をご参照ください。



重量・荷重表

型 式	SELE 1 (kg)			SELE 2 (kg)			SELE 14 (kg)			受 枠 重 量 (kg/m)	
	蓋重量	充填時の重量	適用荷重	蓋重量	充填時の重量	適用荷重	蓋重量	充填時の重量	適用荷重		
SELE (P=15)	15	4.6	約14.1	歩道用	5.1	約14.6	T-2	6.1	約15.6	T-14	2.5
	20	5.3	約17.4		6.0	約18.1		7.3	約19.4		
	25	6.0	約21.3		7.2	約22.5		9.1	約24.4		
	30	6.7	約25.0		8.4	約26.7		10.9	約29.2		

部品構成表

部番	部 品 名	材 質
①	本 体	SUS304
②	受 枠	ステンレス
③	アンカー	SPCC

標準寸法（単位：mm）・価格表

※開口面積は枠内寸法まで算出しております。

溝幅 (mm)	型 式	A <sub>1</sub>	A <sub>2</sub>	A <sub>3</sub>	A <sub>4</sub>	B	H <sub>1</sub>	H <sub>2</sub>	h <sub>1</sub>	h <sub>2</sub>	t	開口面積 (mm <sup>2</sup> )	価 格 (円/m)				
													P=15			受 枠 (SELEF)	
													SELE1	SELE2	SELE14		
150	SELE (P=15)	15	150	240	250	184	498	57	60	32	8	3	20,856	78,300	90,000	110,300	25,200 (円/Wm)
200		20	200	290	300	234								88,700	100,000	120,300	
250		25	250	340	350	284								98,000	109,200	130,800	
300		30	300	390	400	334								106,800	119,900	140,300	

# スリット溝ふた (集水柵用) SELEB1 歩道用 SELEB2 T-2用 SELEB14 T-14用 P=15

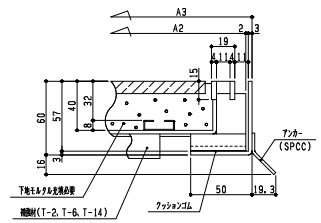
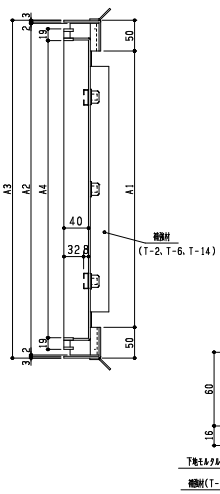
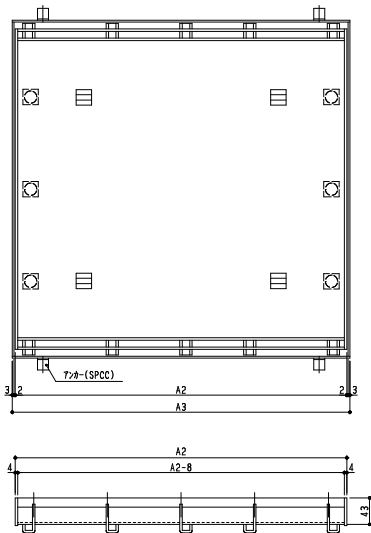
スリット側溝ふた・柵ふた

● オールステンレス SUS304

受注生産品です



- ご注文の際は目地ピッチをご指示ください。
- 規格外寸法も製作いたします。
- 補強リブは荷重により異なります。
- 別途価格にて、開閉ハンドルを用意しております。  
【ELK (ELキー) 2本1組 : 6,100円】 p.366をご参照ください。



図例 : SELEB14-45P=15

重量・荷重表		(重量単位 : kg)									部品構成表		
		SELEB 1 (歩道用)			SELEB 2 (T-2用)			SELEB 14 (T-14用)			受 柵 (四方柵) 柵重量		
型 式	蓋重量 (枚)	充填時の重量 (枚)	適用荷重	蓋重量 (枚)	充填時の重量 (枚)	適用荷重	蓋重量 (枚)	充填時の重量 (枚)	適用荷重	受 柵 (四方柵) 柵重量	部 番	部 品 名	材 質
SELEB (P=15)	30	4.6	約18.4	歩道用	5.6	約19.4	T-2	6.2	約20.0	T-14	①	本 体	SUS304
	35	5.6	約24.5		7.2	約26.1		8.8	約27.7		②	受 柵	ステンレス
	45	7.6	約35.5		10.0	約		13.3	約41.2		アンカー	SPCC	
	60	11.3	約58.2		16.6	約		24.4	約71.2				

標準寸法 (単位 : mm) ・ 価格表 ※開口面積は枠内寸法まで算出しております。

溝幅 (mm)	型 式	A <sub>1</sub>	A <sub>2</sub>	A <sub>3</sub>	A <sub>4</sub>	H <sub>1</sub>	H <sub>2</sub>	h <sub>1</sub>	h <sub>2</sub>	開口面積 (mm <sup>2</sup> )	価格 (円)				
											P=15			受 柵 (SELEBF)	
											SELEB1	SELEB2	SELEB14		
300	SELEB (P=15)	30	300	390	400	334	57	60	32	8	13,784	34,300	53,100	61,100	24,800
350		35	350	440	450	384					15,717	41,500	63,100	71,600	30,400
450		45	450	540	550	484					19,584	48,700	72,800	82,000	35,900
600		60	600	690	700	634					25,384	87,900	91,500	111,600	47,200

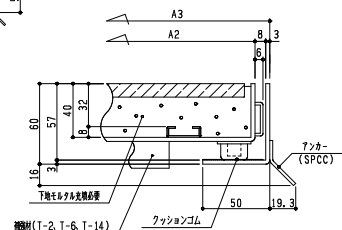
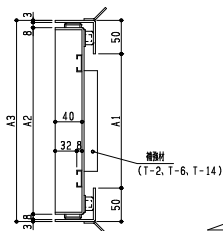
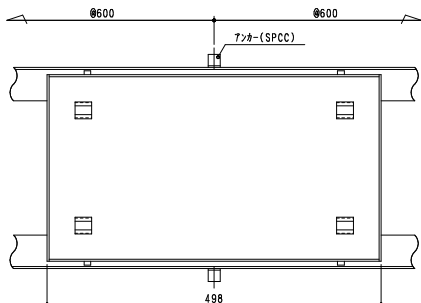
# スリット溝ふた（側溝） SEU1 歩道用 SEU2 T-2用 SEU14 T-14用

● オールステンレス SUS304

受注生産品です



- 幅・長さ・充填深さの違う規格外品も製作いたします。
  - 取手の加工も承ります。
  - 充填剤は別途になります。
  - 取補強リブは荷重により異なります。
  - 受枠コーナー加工料（1箇所）3,600円
  - 別途価格にて、開閉ハンドルを用意しております。
- 【EUK（EUキー）2本1組：8,300円】 p.366をご参照ください。



重量・荷重表

型 式	SEU 1 (kg)				SEU 2 (kg)				SEU14 (kg)				受 枠 重量 (kg/m)
	蓋重量	充填時の重	適用荷重	適用	蓋重量	充填時の重	適用荷重	適用	蓋重量	充填時の重	適用荷重	適用	
SEU	15	3.6	約 12.7	歩道用	4.4	約 13.5	T-2	6.1	約 15.2	T-14	2.5		
	20	4.1	約 15.4		5.2	約 16.5		7.3	約 18.5				
	25	4.6	約 18.1		6.0	約 19.5		8.2	約 21.9				
	30	5.1	約 20.7		6.8	約 22.4		9.6	約 25.2				

部品構成表

部番	部 品 名	材 質
①	ふ た	SUS304
②	受 枠	ステンレス
③	クッション	ナイロン
④	アンカー	SPCC

標準寸法（単位：mm）・価格表

溝幅 (mm)	型 式	A <sub>1</sub>	A <sub>2</sub>	A <sub>3</sub>	B	H <sub>1</sub>	H <sub>2</sub>	h <sub>1</sub>	h <sub>2</sub>	t	価 格 (円)				
											SEU1	SEU2	SEU14	受枠 (SEU-F)	
150	SEU	15	150	230	250	498	57	60	32	8	3	81,900	96,300	116,300	25,200 (円/Wm)
200		20	200	280	300							93,100	108,700	131,500	
250		25	250	330	350							104,000	117,600	139,500	
300		30	300	380	400							115,200	131,200	152,800	

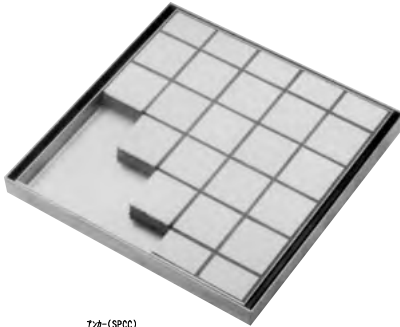


# スリット溝ふた (集水用) SEUB1 歩道用 SEUB2 T-2用 SEUB14 T-14用

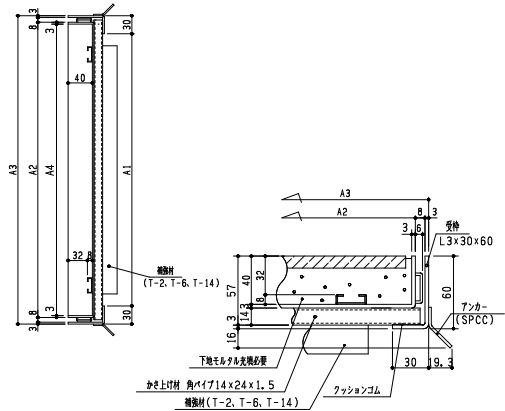
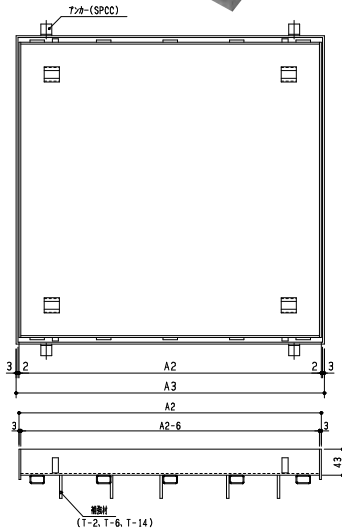
スリット側溝ふた・樹ふた

● オールステンレス SUS304

受注生産品です



- 幅・長さ・充填深さの違う規格外品も製作いたします。
- 取手の加工も承ります。
- 充填剤は別途になります。
- 取補強リブは荷重により異なります。
- 別途価格にて、開閉ハンドルを用意しております。  
【EUK (EUキー) 2本1組:8,300円】 p.366をご参照ください。



図例: SEUB14-45

重量・荷重表

(重量単位: kg)

型 式	SEUB 1 (歩道用)			SEUB 2 (T-2用)			SEUB 14 (T-14用)			受 枠 (四方枠) 枠重量	
	蓋重量 (枚)	充填時の 重量(枚)	適用 荷重	蓋重量 (枚)	充填時の 重量(枚)	適用 荷重	蓋重量 (枚)	充填時の 重量(枚)	適用 荷重		
SEUB	30	5.2	約20.3	歩 道 用	6.2	約21.3	T-2	6.7	約21.8	T-14	4.0
	35	6.6	約26.9		8.1	約28.3		9.6	約29.9		4.7
	45	9.1	約38.6		11.5	約40.9		14.7	約44.1		5.5
	60	14.1	約62.7		19.3	約67.9		26.9	約75.5		7.0

部品構成表

部番	部品名	材 質
①	ふ た	SUS304
②	受 枠	ステンレス
③	クッション	ナイロン
④	アンカー	SPCC

標準寸法 (単位: mm) ・ 価格表

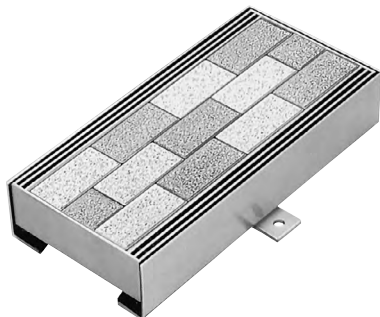
溝幅 (mm)	型 式	A <sub>1</sub>	A <sub>2</sub>	A <sub>3</sub>	A <sub>4</sub>	B	H <sub>1</sub>	H <sub>2</sub>	h <sub>1</sub>	h <sub>2</sub>	価格 (円)				
											SEUB1	SEUB2	SEUB14	受枠 (SEUB-F)	
300	SEUB	30	300	378	400	372	390	57	60	32	8	45,200	55,500	85,600	24,800
350		35	350	428	450	428	440					57,100	75,600	95,500	30,400
450		45	450	528	550	522	540					68,700	95,600	105,200	35,900
600		60	600	678	700	672	690					89,100	159,500	197,900	47,200

- 開閉工具 (EU キー) 6,800円/組 ● 価格は関東価格です。
- カラー舗装用側溝蓋は受注生産に付き納期をご確認ください。

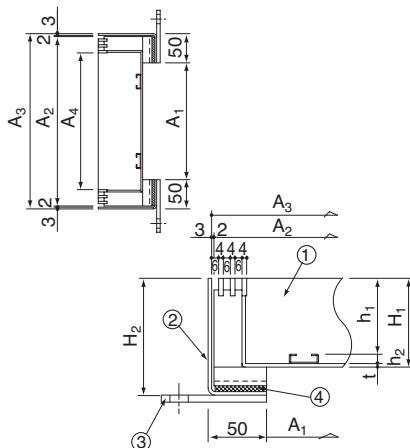
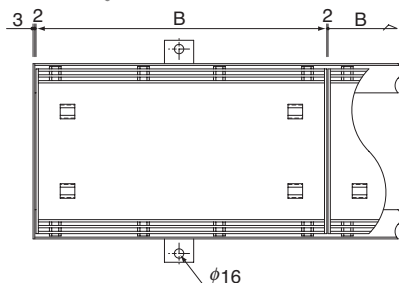
# スリット溝ふた (側溝用) SEI1 歩道用 SEI2 T-2用 SEI14 T-14用 P=10

- インターロッキングブロック充填用
- オールステンレス SUS304

受注生産品です



- ご注文の際は目地ピッチをご指示ください。
- 規格外寸法も製作いたします。
- 取手の加工も承ります。
- 充填剤は別途になります。
- 補強リブは荷重により異なります。
- 受枠コーナー加工料 (1箇所) 5,700円
- 別途価格にて、開閉ハンドルを用意しております。  
【ELK (ELキー) 2本1組 : 6,100円】 p.366をご参照ください。



重量・荷重表

型 式	SEI 1 (kg)			SEI 2 (kg)			SEI 14 (kg)			受 枠 重 量 (kg/m)	
	蓋重量	充填時の重	適用荷重	蓋重量	充填時の重	適用荷重	蓋重量	充填時の重	適用荷重		
SEI (P=10)	15	7.1	約 27.6	歩 道 用	7.6	約 28.5	T-2	8.6	約 30.3	T-14	4.4
	20	7.9	約 33.6		8.6	約 34.9		9.9	約 37.2		
	25	8.7	約 41.4		9.8	約 42.7		11.6	約 45.3		
	30	9.8	約 48.0		11.6	約 51.3		14.2	約 56.0		

部品構成表

部番	部 品 名	材 質
①	本 体	SUS304 ステンレス
②	受 枠	
③	アンカー	
④	クッションゴム	ネオプレンゴム

標準寸法 (単位 : mm) ・ 価格表 ※開口面積は枠内寸法まで算出しております。

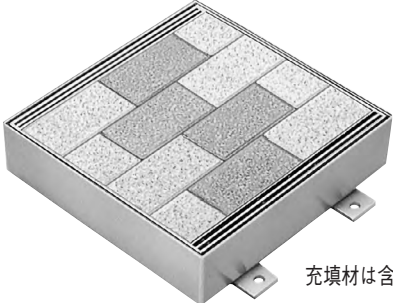
溝幅 (mm)	型 式	A <sub>1</sub>	A <sub>2</sub>	A <sub>3</sub>	A <sub>4</sub>	B	H <sub>1</sub>	H <sub>2</sub>	h <sub>1</sub>	h <sub>2</sub>	t	開口 面積 (mm <sup>2</sup> )	価 格 (円/m)				
													SEI1	SEI2	SEI14	受枠 (SEIF)	
150	SEI (P=10)	15	150	240	250	184	498	76	100	65	8	3	15,168	129,200	142,400	157,500	45,600 (円/Wm)
200		20	200	290	300	234								140,000	158,000	183,500	
250		25	250	340	350	284								152,300	172,000	199,500	
300		30	300	390	400	334								163,100	189,500	216,800	

# スリット溝ふた (集水用) SEIB1 歩道用 SEIB2 T-2用 SEIB14 T-14用 P=10

スリット側溝ふた・樹ふた

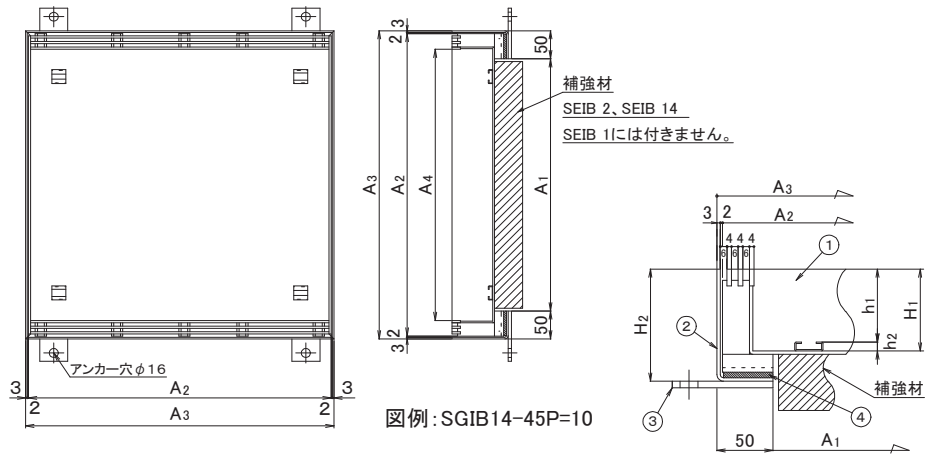
- インターロッキングブロック充填用
- オールステンレス SUS304

受注生産品です



- ご注文の際は目地ピッチをご指示ください。
  - 規格外寸法も製作いたします。
  - 補強リブは荷重により異なります。
  - 別途価格にて、開閉ハンドルを用意しております。
- 【ELK (ELキー) 2本1組 : 6,100円】 p.366をご参照ください。

充填材は含みません。



重量・荷重表

(重量単位: kg)

型 式	SEIB 1 (歩道用)		適用 荷重	SEIB 2 (T-2用)		適用 荷重	SEIB 14 (T-14用)		適用 荷重	受 枠 (四方枠) 枠重量
	蓋重量 (枚)	充填時の 重量(枚)		蓋重量 (枚)	充填時の 重量(枚)		蓋重量 (枚)	充填時の 重量(枚)		
SEIB (P=10)	30	6.3	約30.9	7.3	約31.9	T-2	7.9	約32.5	T-14	6.5
	35	7.5	約41.2	9.0	約42.7		10.2	約43.9		7.6
	45	9.9	約59.6	12.3	約62.0	15.6	約65.3	8.6		
	60	14.3	約97.7	19.6	約103.0	27.4	約110.7	11.0		

部品構成表

部番	部品名	材 質
①	本 体	SUS304 ステンレス
②	受 枠	
③	アンカー	ネオプレンゴム
④	クッションゴム	

標準寸法 (単位: mm) ・ 価格表 ※開口面積は枠内寸法まで算出しております。

溝幅 (mm)	型 式	A <sub>1</sub>	A <sub>2</sub>	A <sub>3</sub>	A <sub>4</sub>	H <sub>1</sub>	H <sub>2</sub>	h <sub>1</sub>	h <sub>2</sub>	開口 面積 (mm <sup>2</sup> )	価 格(円)				
											P=10			受 枠 (SEIBF)	
											SEIB1	SEIB2	SEIB14		
300	SEIB (P=10)	30	300	390	400	334	76	100	65	8	11,288	67,600	93,200	106,700	60,400
350		35	350	440	450	384					12,875	86,300	118,800	134,800	68,700
450		45	450	540	550	484					16,048	104,800	144,400	163,100	76,700
600		60	600	690	700	634					20,808	138,300	189,500	224,000	93,100

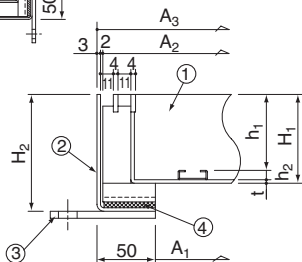
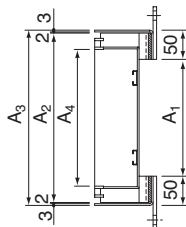
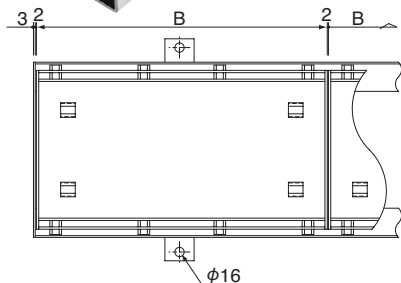
# スリット溝ふた（側溝用） SEI1 歩道用 SEI2 T-2用 SEI14 T-14用 P=15

- インターロッキングブロック充填用
- オールステンレス SUS304

受注生産品です



- ご注文の際は目地ピッチをご指示ください。
- 規格外寸法も製作いたします。
- 取手の加工も承ります。
- 充填剤は別途になります。
- 補強リブは荷重により異なります。
- 受枠コーナー加工料（1箇所）5,700円
- 別途価格にて、開閉ハンドルを用意しております。  
【ELK（ELキー）2本1組：6,100円】 p.366をご参照ください。



重量・荷重表

型 式	SEI 1 (kg)			SEI 2 (kg)			SEI 14 (kg)			受 枠 重 量 (kg/m)	
	蓋 重 量	充 填 時 の 重 量	適 用 荷 重	蓋 重 量	充 填 時 の 重 量	適 用 荷 重	蓋 重 量	充 填 時 の 重 量	適 用 荷 重		
SEI (P=15)	15	6.1	約 25.7	歩 道 用	6.6	約 26.6	T-2	7.6	約 28.5	T-14	4.4
	20	6.9	約 31.8		7.6	約 33.0		8.9	約 35.4		
	25	7.7	約 38.9		8.9	約 41.1		10.8	約 44.5		
	30	8.5	約 45.6		10.2	約 48.7		12.7	約 53.3		

部品構成表

部 番	部 品 名	材 質
①	ふ た	SUS304 ステンレス
②	受 枠	
③	アンカー	ネオブレングム
④	クッションゴム	

標準寸法（単位：mm）・価格表

※開口面積は枠内寸法まで算出しております。

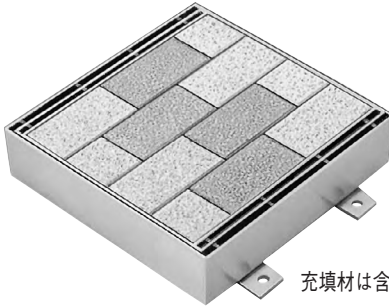
溝幅 (mm)	型 式	A <sub>1</sub>	A <sub>2</sub>	A <sub>3</sub>	A <sub>4</sub>	B	H <sub>1</sub>	H <sub>2</sub>	h <sub>1</sub>	h <sub>2</sub>	t	開口面積 (mm <sup>2</sup> )	価 格 (円/m)			受 枠 (SEIF)	
													P=15				
													SEI1	SEI2	SEI14		
150	SEI (P=15)	15	150	240	250	184	498	76	100	65	8	3	20,856	111,100	127,100	145,900	45,600 (円/Wm)
200		20	200	290	300	234								122,400	139,600	168,400	
250		25	250	340	350	284								136,700	153,500	183,600	
300		30	300	390	400	334								150,800	168,000	196,400	

# スリット溝ふた (集水用) SEIB1 歩道用 SEIB2 T-2用 SEIB14 T-14用 P=15

スリット側溝ふた・樹ふた

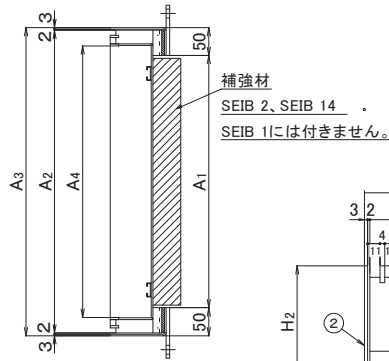
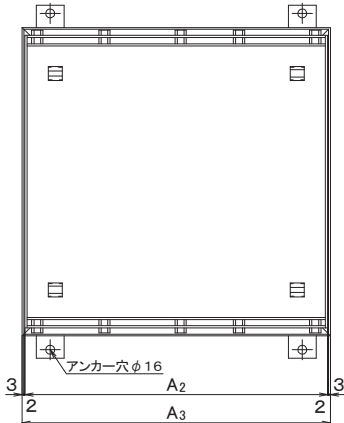
- インターロッキングブロック充填用
- オールステンレス SUS304

受注生産品です

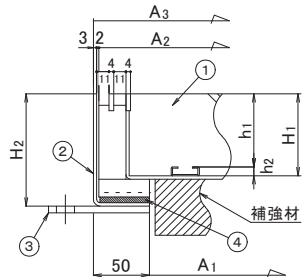


充填材は含みません。

- ご注文の際は目地ピッチをご指示ください。
- 規格外寸法も製作いたします。
- 補強リブは荷重により異なります。
- 別途価格にて、開閉ハンドルを用意しております。  
【ELK (ELキー) 2本1組 : 6,100円】 p.366をご参照ください。



図例 : SGIB14-45P=15



重量・荷重表

(重量単位 : kg)

型 式	SEIB 1 (歩道用)			SEIB 2 (T-2用)			SEIB 14 (T-14用)			受 枠 (四方枠) 枠重量	
	蓋重量 (枚)	充填時の 重量(枚)	適用 荷重	蓋重量 (枚)	充填時の 重量(枚)	適用 荷重	蓋重量 (枚)	充填時の 重量(枚)	適用 荷重		
SEIB (P=15)	30	5.9	約30.5	歩 道 用	6.9	約31.5	T-2	7.4	約32.1	T-14	6.5
	35	7.1	約40.7		8.6	約42.3		8.6	約43.9		7.6
	45	9.4	約59.0		11.8	約61.4		15.1	約64.7		8.6
	60	13.6	約97.0		18.9	約102.3		26.7	約110.1		11.0

部品構成表

部番	部品名	材 質
①	本 体	SUS304 ステンレス
②	受 枠	
③	アンカー	ネオプレンゴム
④	クッションゴム	

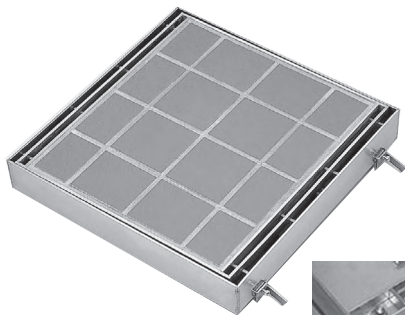
標準寸法 (単位 : mm) ・ 価格表

※開口面積は枠内寸法まで算出しております。

溝幅 (mm)	型 式	A <sub>1</sub>	A <sub>2</sub>	A <sub>3</sub>	A <sub>4</sub>	H <sub>1</sub>	H <sub>2</sub>	h <sub>1</sub>	h <sub>2</sub>	開口 面積 (mm <sup>2</sup> )	価 格(円)				
											P=15			受 枠 (SEIBF)	
											SEIB1	SEIB2	SEIB14		
300	SEIB (P=15)	30	300	390	400	334	76	100	65	8	13,784	63,500	80,800	95,900	60,400
350		35	350	440	450	384					15,717	82,300	100,300	116,300	68,700
450		45	450	540	550	484					19,584	100,800	119,500	136,700	76,700
600		60	600	690	700	634					25,384	134,400	155,200	189,100	93,100

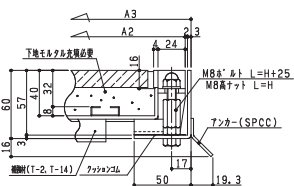
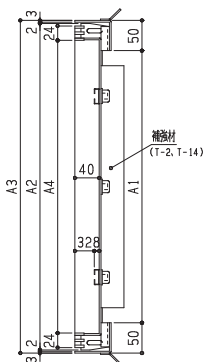
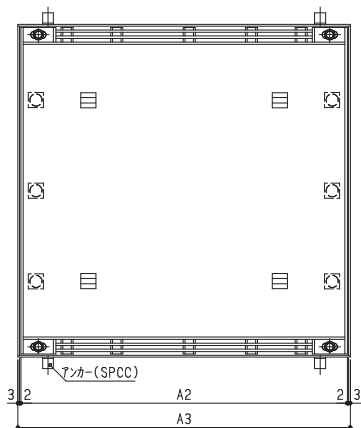
スリット溝ふたボルト固定(集水柵用) SELEBL1 歩道用 SELEBL2 T-2用 SELEBL14 T-14用 P=10

受注生産品です



- 注文の際は目地ピッチをご指示ください。
- 規格外寸法も製作いたします。
- 補強リブは荷重により異なります。
- 別途価格にて、開閉ハンドルを用意しております。

【ELK (ELキー) 2本1組:6,100円】 p.366をご参照ください。  
 ボルト開閉工具【ボックスドライバー-M8用:7,000円】  
 p.470をご参照ください。



重量・荷重表

(重量単位: kg)

型 式	SELEBL 1 (歩道用)			SELEBL 2 (T-2用)			SELEBL 14 (T-14用)			受 枠 (四方枠) 枠重量	
	蓋重量 (枚)	充填時の 重量(枚)	適用 荷重	蓋重量 (枚)	充填時の 重量(枚)	適用 荷重	蓋重量 (枚)	充填時の 重量(枚)	適用 荷重		
SELEBL (P=10)	30	5.0	約18.8	歩 道 用	6.0	約19.8	T-2	6.6	約20.4	T-14	4.0
	35	8.1	約25.0		7.6	約26.5		9.2	約28.1		4.7
	45	9.4	約36.0		10.5	約38.4		13.8	約41.7		5.5
	60	12.0	約58.8		17.3	約64.1		25.1	約71.9		7.0

標準寸法 (単位: mm) ・ 価格表

※開口面積は枠内寸法まで算出しております。

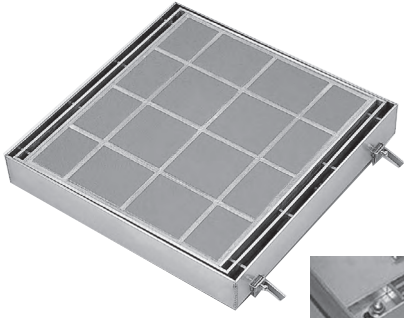
溝幅 (mm)	型 式	A <sub>1</sub>	A <sub>2</sub>	A <sub>3</sub>	A <sub>4</sub>	H <sub>1</sub>	H <sub>2</sub>	h <sub>1</sub>	h <sub>2</sub>	開口 面積 (mm <sup>2</sup> )	価 格 (円)				
											P=10			受 枠 (SELEBLF)	
											SELEBL1	SELEBL2	SELEBL14		
300	SELEBL (P=10)	30	300	390	400	334	57	60	32	8	7,832	62,300	85,900	95,100	47,500
350		35	350	440	450	384					9,419	71,500	98,000	113,600	50,800
450		45	450	540	550	484					12,592	80,700	110,000	132,000	57,500
600		60	600	690	700	634					17,352	116,000	135,100	154,800	67,500

# スリット溝ふたボルト固定(集水樹用) SELEBL1 歩道用 SELEBL2 T-2用 SELEBL14 T-14用 P=15

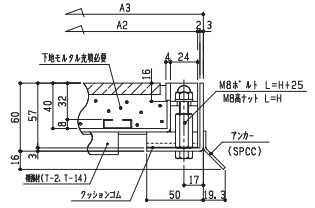
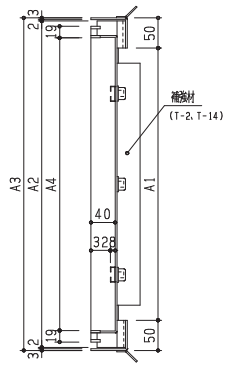
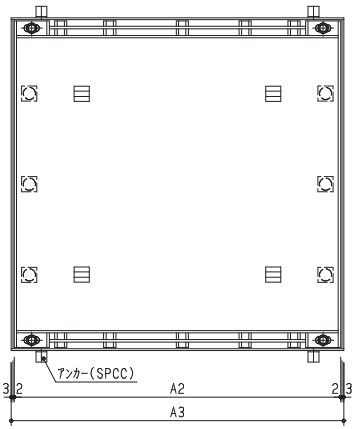
スリット側溝ふた・樹ふた

● オールステンレス SUS304

受注生産品です



- ご注文の際は目地ピッチをご指示ください。
  - 規格外寸法も製作いたします。
  - 補強リブは荷重により異なります。
  - 別途価格にて、開閉ハンドルを用意しております。
- 【ELK (ELキー) 2本1組: 6,100円】 p.366をご参照ください。  
 ボルト開閉工具【ボックスドライバー-M8用: 7,000円】  
 p.470をご参照ください。



重量・荷重表 (重量単位: kg)

型 式	SELEBL 1 (歩道用)			SELEBL 2 (T-2用)			SELEBL 14 (T-14用)			受 枠 (四方枠) 枠重量	
	蓋重量 (枚)	充填時の 重量(枚)	適用 荷重	蓋重量 (枚)	充填時の 重量(枚)	適用 荷重	蓋重量 (枚)	充填時の 重量(枚)	適用 荷重		
SELEBL (P=15)	30	4.6	約18.4	歩 道 用	5.6	約19.4	T-2	6.2	約20.0	T-14	4.0
	35	5.6	約24.5		7.2	約26.1		8.8	約27.7		4.7
	45	7.6	約35.5		10.0	約		13.3	約41.2		5.5
	60	11.3	約58.2		16.6	約		24.4	約71.2		7.0

標準寸法 (単位: mm) ・ 価格表 ※開口面積は枠内寸法まで算出しております。

溝幅 (mm)	型 式	A <sub>1</sub>	A <sub>2</sub>	A <sub>3</sub>	A <sub>4</sub>	H <sub>1</sub>	H <sub>2</sub>	h <sub>1</sub>	h <sub>2</sub>	開口 面積 (mm <sup>2</sup> )	価 格 (円)				
											P=15			受 枠 (SELEBLF)	
											SELEBL1	SELEBL2	SELEBL14		
300	SELEBL (P=15)	30	300	390	400	334	57	60	32	8	10,328	57,500	76,300	84,300	47,500
350		35	350	440	450	384					12,261	64,700	86,300	94,800	50,800
450		45	450	540	550	484					16,128	71,900	96,000	105,200	57,500
600		60	600	690	700	634					21,928	111,100	114,700	134,800	67,500

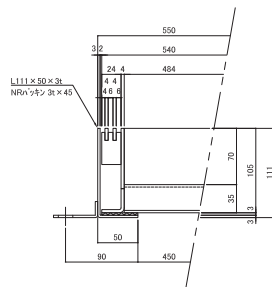
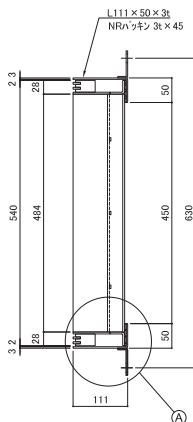
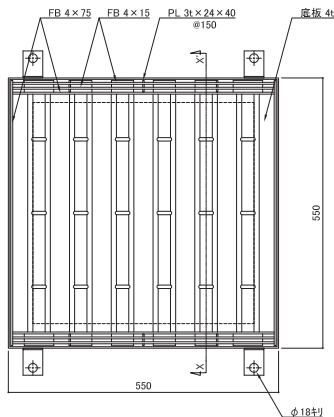
# スリット溝ふた (集水柵用) SEIB20 T-20用 P=10

- インターロッキングブロック充填用
- オールステンレス SUS304

受注生産品です



- ご注文の際は目地ピッチをご指示ください。
- 規格外寸法も製作いたします。
- 補強リブは荷重により異なります。
- 別途価格にて、開閉ハンドルを用意しております。  
【ELK (ELキー) 2本1組:6,100円】 p.366をご参照ください。



重量・荷重表 (重量単位: kg)

型 式		SEIB 20 (T-20)		
		蓋重量 (枚)	適用荷重	適用荷重
SEIB (P=10)	30	9.5	T-20	T-20
	35	13.9		
	40	16.2		
	45	19.4		
	60	28.6		

標準寸法 (単位: mm) ・ 価格表 ※開口面積は枠内寸法まで算出しております。

溝幅 (mm)	型 式	A <sub>1</sub>	A <sub>2</sub>	A <sub>3</sub>	A <sub>4</sub>	H <sub>1</sub>	H <sub>2</sub>	h <sub>1</sub>	h <sub>2</sub>	価 格(円)	
										P=10	
										SEIB20	受 枠 (SEIBF)
300	SEIB (P=10)	30	300	390	400	105	111	70	35	80,300	66,000
350		35	350	440	450					117,200	71,700
400		40	400	490	500					136,800	77,100
450		45	450	540	550					163,200	82,800
600		60	600	690	700					266,400	99,800



# スリット溝ふた (集水柵用) SEIB20 T-20用 P=15

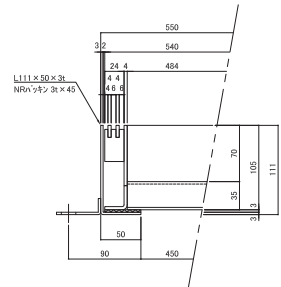
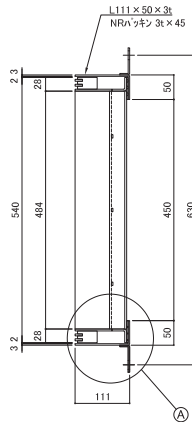
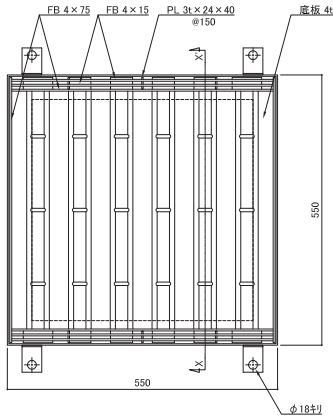
スリット側溝ふた・柵ふた

- インターロッキングブロック充填用
- オールステンレス SUS304

受注生産品です



- ご注文の際は目地ピッチをご指示ください。
- 規格外寸法も製作いたします。
- 補強リブは荷重により異なります。
- 別途価格にて、開閉ハンドルを用意しております。  
【ELK (ELキー) 2本1組:6,100円】 p.366をご参照ください。



重量・荷重表 (重量単位: kg)

型 式		SEIB 20 (T-20)		
		蓋重量 (枚)	適用荷重	適用荷重
SEIB (P=15)	30	9.2	T-20	T-20
	35	13.5		
	40	18.8		
	45	18.9		
	60	28.0		

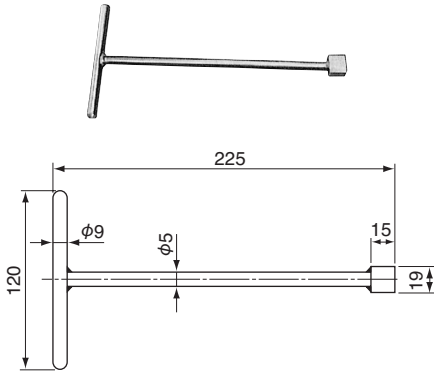
標準寸法 (単位: mm) ・ 価格表 ※開口面積は枠内寸法まで算出しております。

溝幅 (mm)	型 式	A <sub>1</sub>	A <sub>2</sub>	A <sub>3</sub>	A <sub>4</sub>	H <sub>1</sub>	H <sub>2</sub>	h <sub>1</sub>	h <sub>2</sub>	価 格(円)		
										P=15		
										SEIB20	受 枠 (SEIBF)	
300	SEIB (P=15)	30	300	390	400	105	100	70	35	77,100	66,000	
350		35	350	440	450					384	113,600	71,700
400		40	400	490	500					434	132,700	77,100
450		45	450	540	550					484	159,000	82,800
600		60	600	690	700					634	260,700	99,800

## 関係器具

### ELK(ELキー)

ELKキー (2本1組)



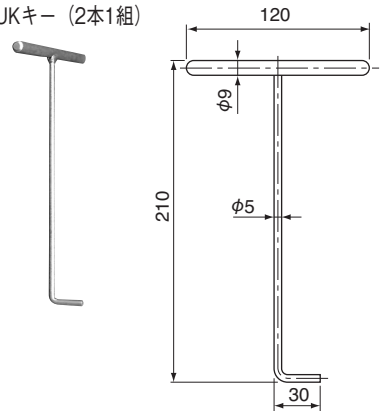
※サイズ600は2組 (4本) ご使用ください。

適用品 SELE1, SELE2, SELE14, SELEB1, SELEB2, SELEB14, SEI1, SEI2, SEI14, SEIB1, SEIB2, SEIB14, SEIB20, SELEBL1, SELEBL2, SELEBL14, FEL, FELB

価格(円)	1組	6,100
-------	----	-------

### EUK(EUキー)

EUKキー (2本1組)



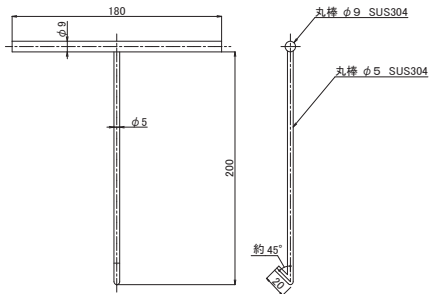
※サイズ600は2組 (4本) ご使用ください。

適用品 SEU1~14 SEUB1~14

価格(円)	1組	8,300
-------	----	-------

### EMK(EMキー)

EMKキー (2本1組)

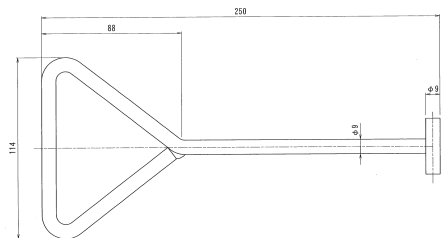


※サイズ600は2組 (4本) ご使用ください。

適用品 SELE1, SELE2, SELE14, SELEB1, SELEB2, SELEB14, SEI1, SEI2, SEI14, SEIB1, SEIB2, SEIB14, SEIB20, SELEBL1, SELEBL2, SELEBL14, FEL, FELB

価格(円)	1組	4,700
-------	----	-------

### T型取手



適用品 ELE2, ELE14, ELEB2, ELEB14, EI2, EI14, EIB2, EIB14

価格(円)	1組	8,500
-------	----	-------