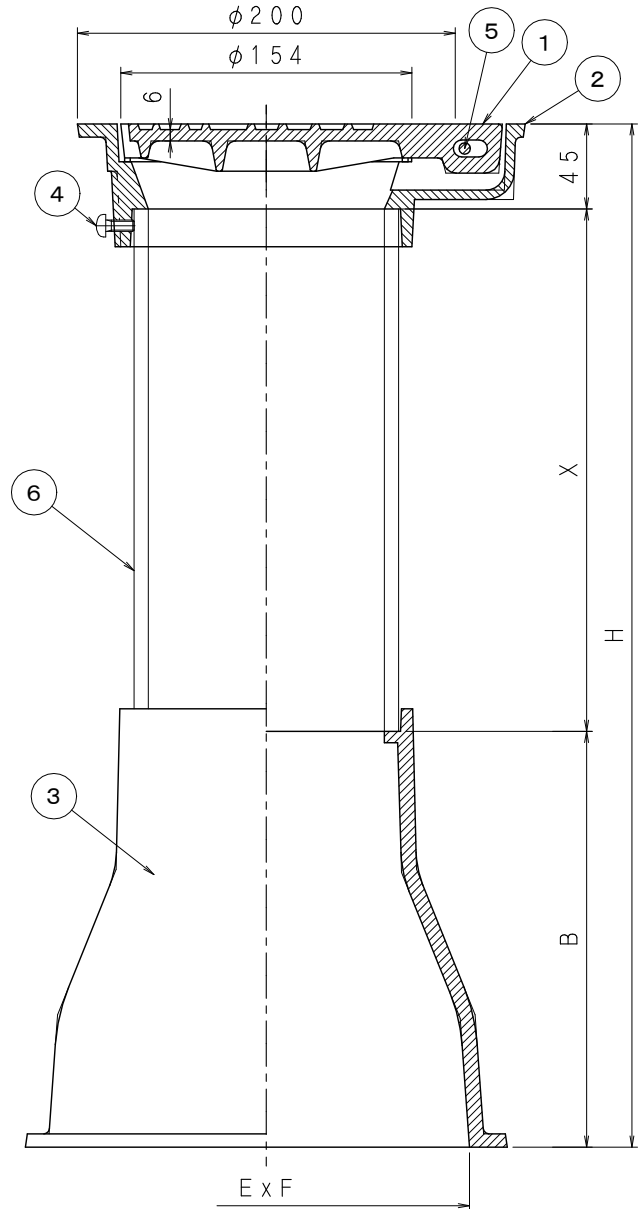
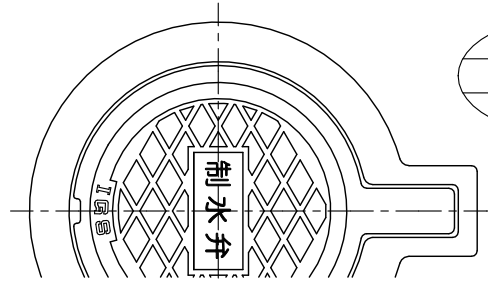


認定済
18.7.11
JCW®



部品表

品番	部品名	材質	備考
①	蓋	FC200 鑄鉄	錆止め塗装
②	受枠		
③	台	C2700 黄銅	M 6 x 2 0
④	ビス		
⑤	ピン	SUS304	-
⑥	調節管	VP管	VP125

仕様

符号	H	X	B	E	F	重量	VP重量
B6-1N	-	-	220	270	215	14	-
B6-1AN	1620	1355	220	270	215	20	6
B6-1BN	1120	855	220	270	215	17.8	3.8
B6-2N	-	-	260	330	235	20	-
B6-2AN	1660	1355	260	330	235	26	6
B6-2BN	1160	855	260	330	235	23.8	3.8

- ・B6-1N, B6-1AN, B6-1BNは呼び径100以下に適用
- ・B6-2N, B6-2AN, B6-2BNは呼び径150以下に適用
- ・X部はJCW-104の参考値です。弁の埋設深さに応じて切断して下さい。
- ・調節管はSGP管も設置可能です。
- ・B6-1N, B6-2Nは調節管無しです。

図名	制水弁管			符号	B6-N	縮尺	
設計	橋本 2006.03.23	照査	野島 2006.03.23	承認	梅村 2006.03.23	記事	国土交通省型 B6 JCW-104 (B6)
伊藤鉄工株式会社					図番	G11A98101	葉内