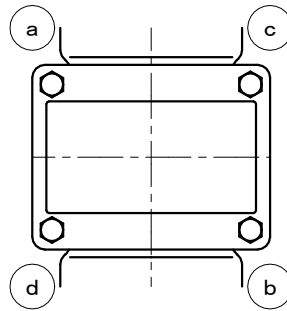


※蓋取付の際の注意

1. 蓋に表示された矢印「↓」と本体の矢印「↓」の方向を合わせてください。
2. ④ボルトを締め付ける際には、まず手で締まる場所まで挿入してから工具での締め付けを行ってください。
3. 締め付ける順番は a → b → c → d → a の順番でおこない片締めしないようにしてください。
4. ボルトを斜めに無理矢理挿入するとねじ山を壊す恐れがありますので挿入の際はまっすぐ挿入してください。

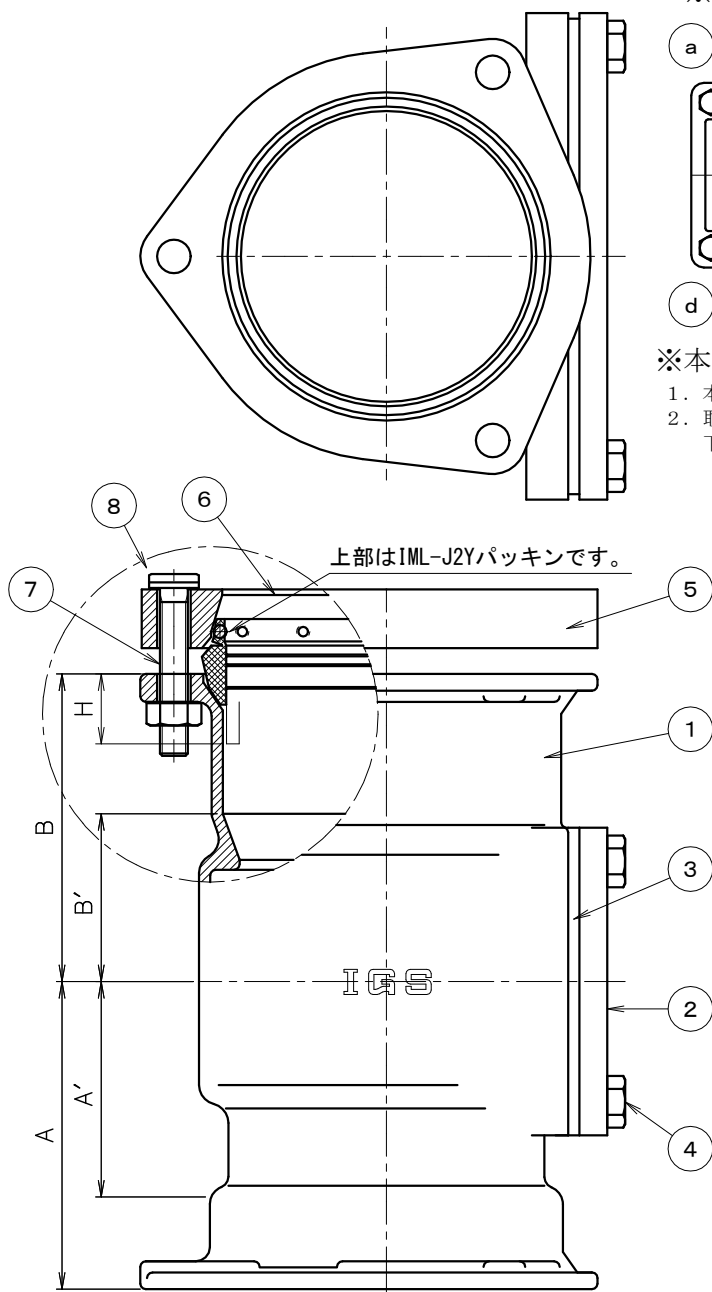


※本体取付の際の注意

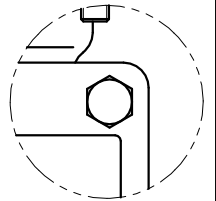
1. 本製品は縦配管のみに適用できます。
2. 取付ける際、本体上の矢印「↓」を下向きにしてください。

●蓋面ボルトの標準締め付けトルク

呼び	N・m
2	14.7
2 1/2	
3	29.4
4	
5	
6	
8	



上下、ボルトの挿入は
図の向きになります。



100A以外の蓋形状

本製品の上端部は、管の伸縮を吸収できる構造となっております

●部品表

部番	部品名	材質	備考	数量
①	本体	FC150铸铁	錆止め塗装	1
②	蓋	FC150铸铁	錆止め塗装	1
③	パッキン	EPDM	-	1
④	ボルト	SUS304ステンレス	50A~65A用：M8 x 25 80A~200A用：M10 x 25	4
⑤	フランジ	FC150铸铁	錆止め塗装	1
⑥	ボールパッキン	FC150铸铁	-	1
⑦	ボルト	SWCH鉄	三価クロムメッキ	一式
⑧	ナット	SWCH鉄	三価クロムメッキ	一式

【ボルト固定方向数量】

- 2インチ
- 2 1/2~6インチ
- 8インチ

●寸法表(COS-T)

呼び	端面~中心		管つき当たり部~中心		配管差込 基準長さ±伸縮量
	A	B	A'	B'	
2	96	96	74	60	29 ± 7
2 1/2	100	100	75	60	32.5 ± 7.5
3	105	105	77	60	36.5 ± 8.5
4	110	110	77	60	41.5 ± 8.5
5	115	115	79	60	45.5 ± 9.5
6	115	115	76	60	47 ± 8
8	120	130	72	60	59 ± 11

図名	排水鋼管用可とう継手本体			符号	掃除口付滴水試験用 伸縮継手 (COS-T)	縮尺	-/-
設計	野 島 2005.11.30	照 査 2005.11.30	承 認 2005.11.30	梅 村 2005.11.30	記事	図例：COS-T 100	
伊藤鉄工株式会社					図番	G13A04012	葉内