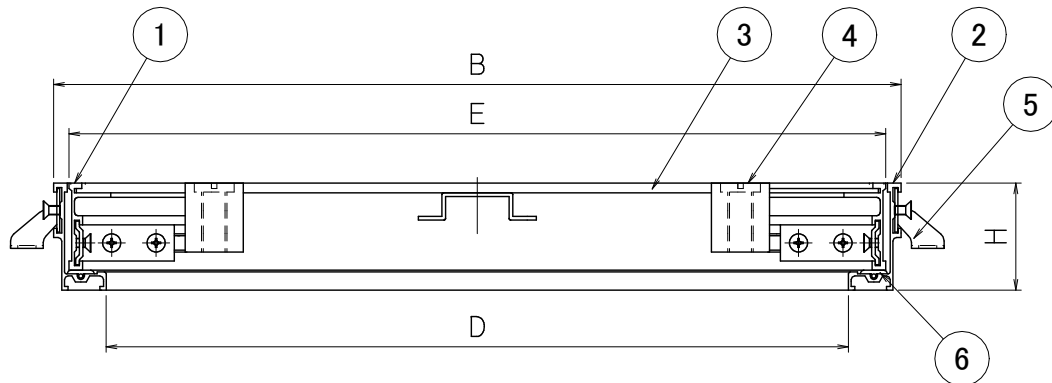


●部品表

部番	部品名	材質	備考
①	内枠	A6063S アルミ	アルマイト
②	外枠	A6063S アルミ	アルマイト
③	底板	SGHC 鉄	亜鉛メッキ
④	取手	SUS303 ステンレス	—
⑤	アンカー	鉄	ユニクロメッキ
⑥	パッキン	塩ビ パッキン	—

●寸法表

製品符号	E	B	D	H
EH2ML 300	300	317	259	59
EH2ML 350	350	367	309	
EH2ML 400	400	417	359	
EH2ML 450	450	467	409	
EH2ML 500	500	517	459	
EH2ML 600	600	617	559	
EH2ML 600×1200	600	617×1217	559×1159	



300～400までは取手は1個でリブはありません。

450～600までは取手が2個になります。

開閉キーはEWK (EWキー) を用意してあります。

600×1200は、蓋は2枚で取手は蓋1枚に2個付きます。

受枠には、蓋受けバーが付きます。

図名	防臭型フローハッチアルミ目地 インサート取手型貼物用			符号	EH2ML		縮尺	1/3
設計	松 2022.11.24	藤 2022.11.24	野 2022.11.24	記事				
	本	繁	島					
伊藤鉄工株式会社					図番	G06A22003		業 内