

■部品構成表■

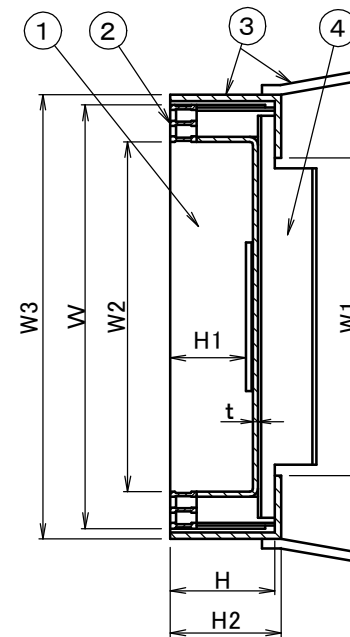
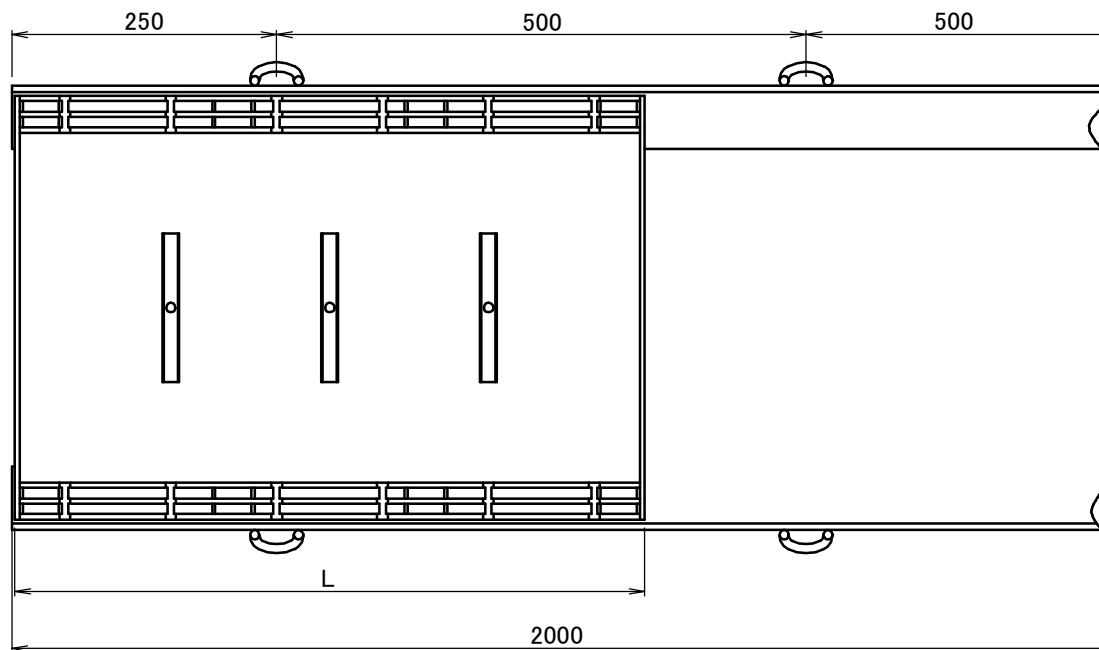
品番	品名	材質	処理	備考
①	蓋	SS 400	溶融亜鉛メッキ	—
②	目地			IB-5×3×25(スベリ止め付)
③	受枠・アンカー	SS 400	溶融亜鉛メッキ	—
④	補強材	SS 400	溶融亜鉛メッキ	—

- オールスチール製
- スベリ止め付き目地
- 目地ピッチ15mm 充填深さ70mm
- インターロッキングブロック用

■寸法表■ 単位：mm

溝幅	形式	W	W1	W2	W3	L	H	H1	H2	t	蓋重量(kg)	受枠	受枠重量(kg/Wm)	
200	EI-14	20	300	200	230	595	100	70	106	4.5	15.4	EIF-ZN	16.3	
250		25	350	250	280						370			17.0
300		30	400	300	330						420			20.0
400		40	500	400	430						520			33.1
450		45	550	450	480						570			35.8

図名	スリット溝ふた(側溝用)			符号	E I - 1 4	縮尺	
設計	佐 2016.01.19 取	照 査	佐 2016.01.19 取	承 認	野 2016.01.19 島	記事	適用荷重 T-14 溶融亜鉛メッキ受枠付き
伊藤鉄工株式会社					図番	T 2 3 A 1 6 0 0 3	業 内



■部品構成表■

品番	品名	材質	処理	備考
①	蓋	SS 400	熔融亜鉛メッキ	—
②	目地			IB-5×3×25(スベリ止め付)
③	受枠・アンカー	SS 400	樹脂系塗装	—
④	補強材	SS 400	熔融亜鉛メッキ	—

- オールスチール製
- スベリ止め付き目地
- 目地ピッチ15mm 充填深さ70mm
- インターロッキングブロック用

■寸法表■ 単位：mm

溝幅	形式	W	W1	W2	W3	L	H	H1	H2	t	蓋重量(kg)	受枠	受枠重量(kg/Wm)	
200	EI-14	20	300	200	230	595	100	70	106	4.5	15.4	EIF	16.3	
250		25	350	250	280						370			17.0
300		30	400	300	330						420			20.0
400		40	500	400	430					520	6.0			33.1
450		45	550	450	480					570				35.8

図名	スリット溝ふた（側溝用）			符号	EI-14	縮尺
設計	佐取	佐取	野島	記事	適用荷重 T-14 樹脂系塗装（黒色）受枠付き	
2016.01.19	照査	2016.01.19	承認	2016.01.19		
伊藤鉄工株式会社				図番	T23A16004	業内