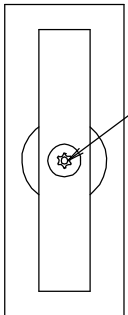
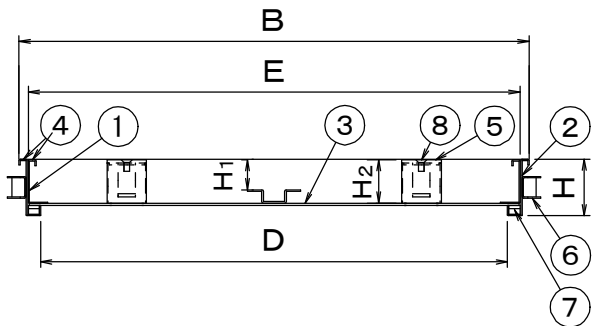


アンカーはペンチ等で曲げて  
ご使用下さい



簡易ロック部 (ビス)  
簡易ロック開閉キー  
(別売)

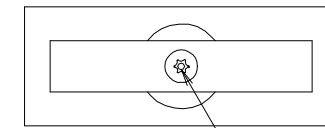
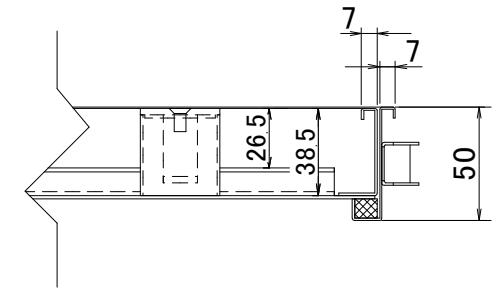
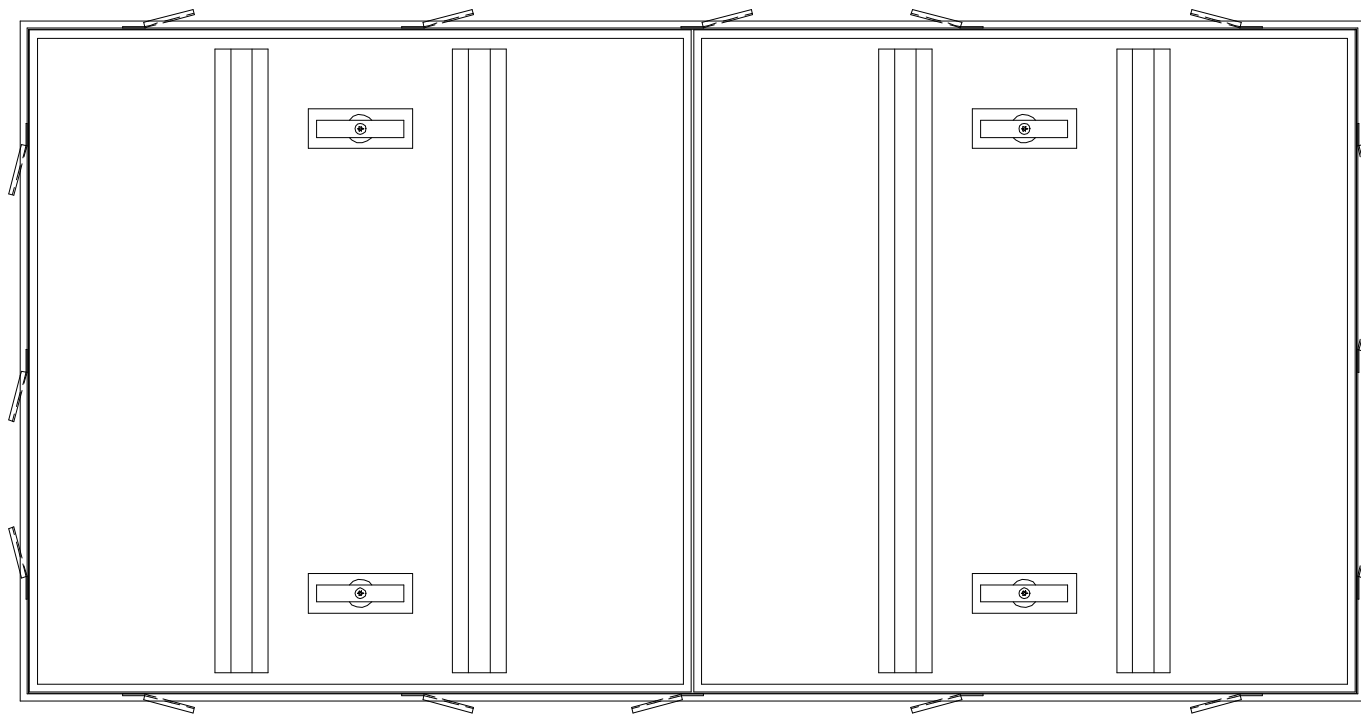
●部品表

部番	部品名	材質	表面処理
①	ふた	SUS304 ステンレス	—
②	受枠		
③	底板		
④	目地		
⑤	取手		
⑥	アンカー	SEHC鉄	亜鉛メッキ
⑦	パッキン	CRスポンジゴム	—
⑧	ビス	SUS304 ステンレス	—

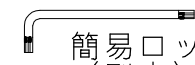
符号	呼び	実内径		受枠		ふた		
		D	B	H	E	H <sub>1</sub>	H <sub>2</sub>	補強数
SEH6SL	300	262	300	50	284	26.5	38.5	0
	350	312	350		334			1
	400	362	400		384			1
	450	412	450		434			1
	500	462	500		484			1
	600	562	600		584			2

取手の数は300~400は真ん中に1ヶ  
450~600は2ヶになります

図名	オールステンレス製 充填用フローハッチ			符号	SEH6SL	縮尺	
設計	佐 2017.04.03 取	照 査	佐 2017.04.03 取	承認	野 2017.04.03 島	記事	簡易ロック式
伊藤鉄工株式会社					図番	G06A17002	葉 内



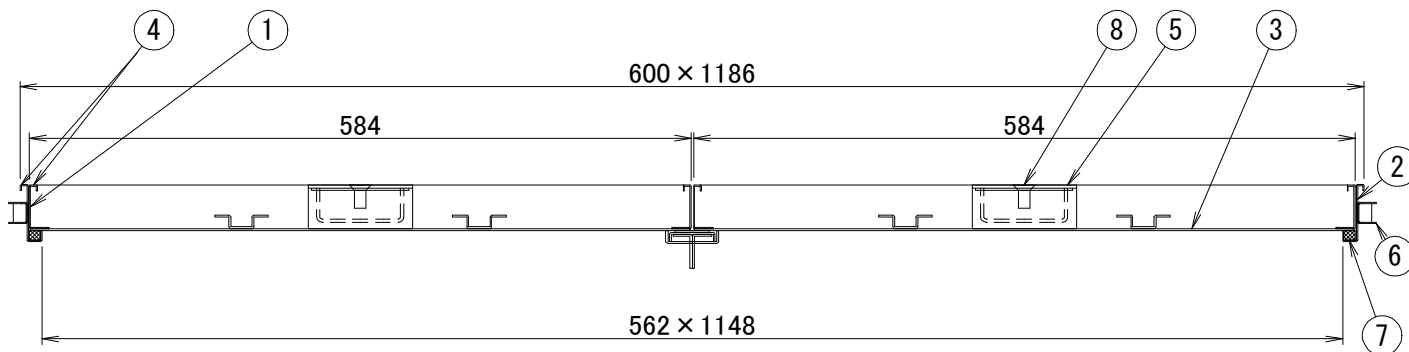
簡易ロック部 (ビス)



簡易ロック開閉キー  
(別売)

● 部品表

部番	部品名	材質	表面処理
①	ふた	SUS304ステンレス	—
②	受枠		
③	底板		
④	目地		
⑤	取手	SEHC鉄	亜鉛メッキ
⑥	アンカー		
⑦	パッキン	CRスポンジゴム	—
⑧	ビス	SUS304ステンレス	—



図名	オールステンレス製 充填用フローアハッチ			符号	SEH6SL 600×1200	縮尺
設計	佐野 2017.04.03 取	製図 佐野 2017.04.03 取	承認 野島 2017.04.03	記事	2連結 簡易ロック式	
	伊藤鉄工株式会社				図番	G06A17004