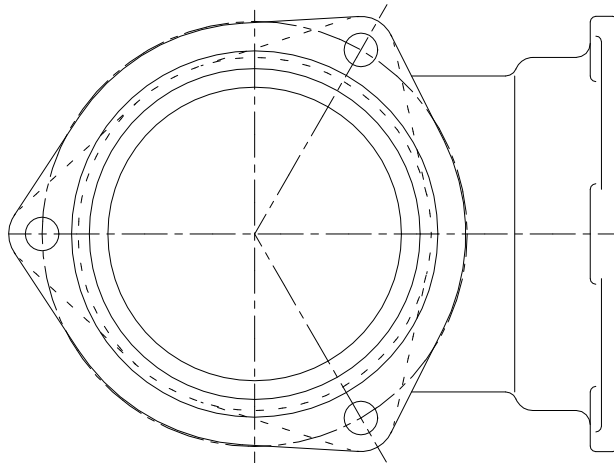
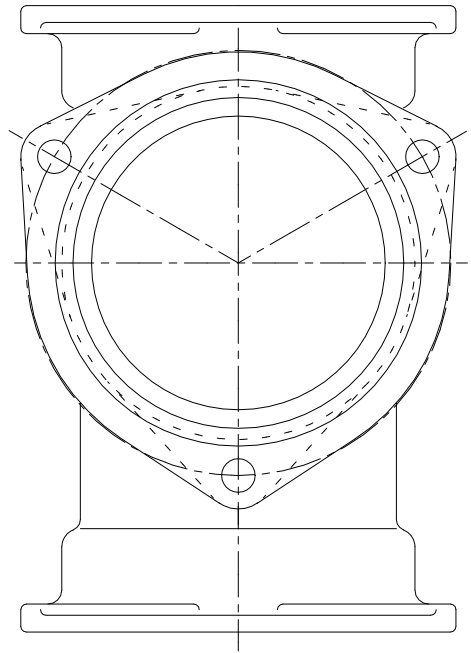


一部の呼びは
リブがあります。



●寸法表 (STKV)

呼び	端面～中心			管つき当たり部～中心		
	A	B	C	A'	B'	C'
1 1/2	63	44	62	44	25	43
2	76	53	75	54	31	53
2x1 1/2	66	48	68	44	26	49
2 1/2	92	64	91	67	39	66
2 1/2x1 1/2	69	51	75	44	26	56
2 1/2x2	79	57	83	54	32	61
3	106	74	104	78	46	76
3x1 1/2	72	55	82	44	27	63
3x2	82	60	89	54	32	67
3x2 1/2	95	68	98	67	40	73
4	132	92	130	99	59	97
4x2	87	66	101	54	33	79
4x2 1/2	100	74	110	67	41	85
4x3	111	80	116	78	47	88
5	158	110	155	122	74	119
5x2 1/2	103	78	123	67	42	98
5x3	114	84	129	78	48	101
5x4	135	96	143	99	60	110
6	182	125	179	143	86	140
6x3	117	88	141	78	49	113
6x4	138	101	155	99	62	122
6x5	161	115	167	122	76	131
8x4	147	112	182	99	64	149

【注記】

ジョイントセットは別途使用品図に記載 (カチオン電着塗装)
肉厚・端部寸法は別途使用品図に記載

【ボルト固定方向数量】

- 1 1/4～2インチ
- 2 1/2～6インチ
- 8インチ

●部品表

部番	部品名	材質	表面処理
①	本体	FC150鋳鉄	ガラスライニング

図名	厨房排水・排水通気用 排水鋼管用可とう継手本体			符号	KブラックV 90° Y (STKV)	縮尺	-
設計	野島 2018.12.17	照査 野島 2018.12.17	承認 野島 2018.12.17	記事	図例：ST 100 厨房用(V)		
伊藤鉄工株式会社				図番	G13A18016	葉内	