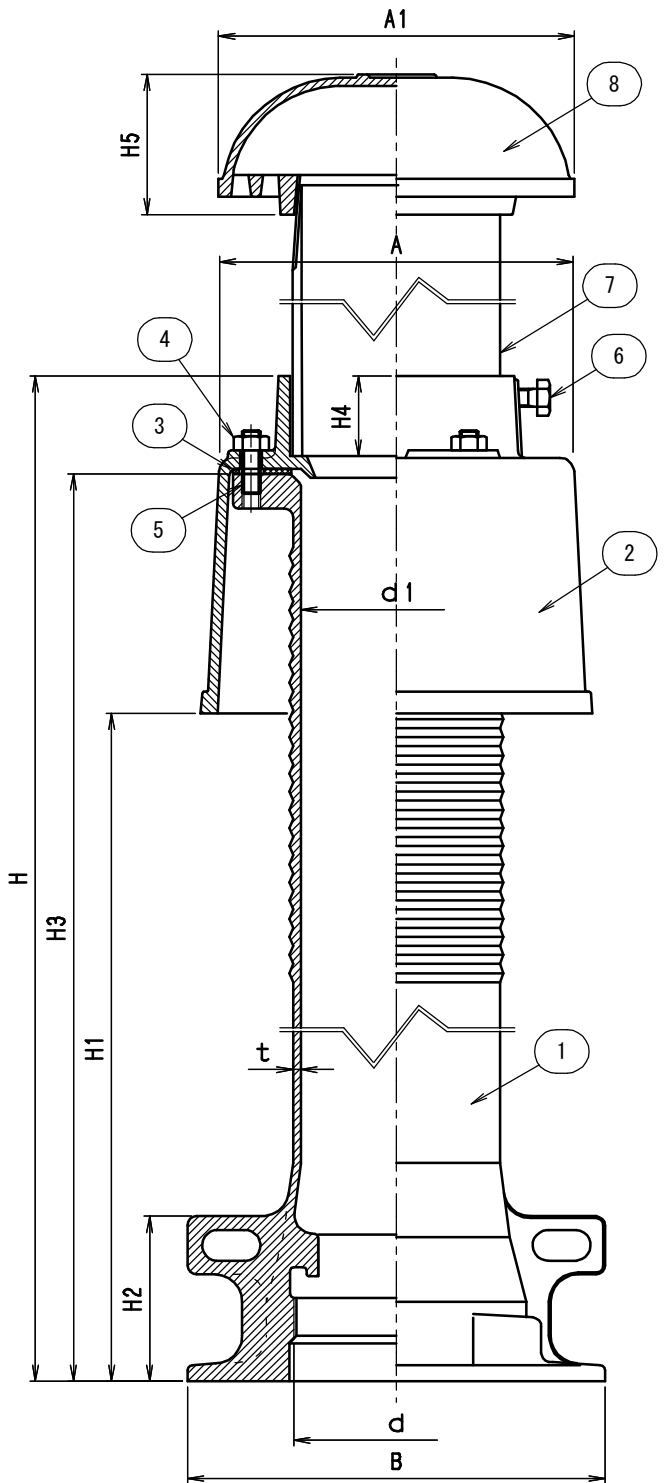


●部品表

部番	部品名	材質	備考
①	本体	FC150鋳鉄	錆止め塗装
②	カバー	FC150鋳鉄	錆止め塗装
③	パッキン	NR天然ゴム	t 3.0
④	六角ナット	SUS304ステンレス	M10
⑤	取付ボルト	SUS304ステンレス	M10x35
⑥	六角ボルト	SUS304ステンレス	M10x20
⑦	調節管	SGP管・L=200	亜鉛めっき
⑧	通気金物	AC7Aアルミニウム	—



●仕様

符号	呼び	d	d1	A	B	H	H1	H2	H3	H4	t	A1	H5
WSG3	80	Rp3	81	170	210	751	570	96	700	44	4.5	170	70
	100	Rp4	105	195	230							200	80

- コンクリートスラブ打込型です。
- アンカー穴に鉄筋を通してスラブ筋と結束して下さい。
- 防水巻上げ高さはスラブ厚等により異なります。
- ねじ部はシールしてください。
- 型枠固定用の打込金具付です。

図名	アルミニウム製ベントキャップ付 打込型排水通気用防水継手			符号	WSG3	縮尺	1/3
設計	野島 2011.02.16	照査	野島 2011.02.16	承認	梅村 2011.02.16	ねじ込型	
伊藤鉄工株式会社						図番	G12P11009