

# 車止め

## ▶ HUMNIC LADSCAPEシリーズ



→P2

→P3

→P3

## ▶ IGPシリーズ



→P4

→P4

→P5

→P5

→P6

→P6

### ●各製品共通部品

名称	価格
ステンレスチェーンφ5・φ6	2,200/m
ステンレスチェーンφ8	4,400/m
ステンレスシャックルφ6用	600/個
ステンレスシャックルφ8用	1,000/個

#### 注記

- 1、チェーン取り付け部は車止め本体と一体鋳造品になっています
- 2、反射板は車止め本体に加工し埋め込みになります
- 3、反射テープは車止め本体の溝部に貼り付けます

# HUMANIC LANDSCAPE シリーズ



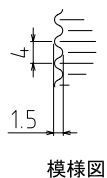
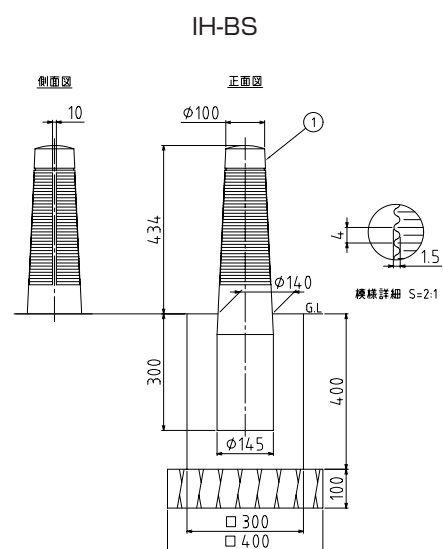
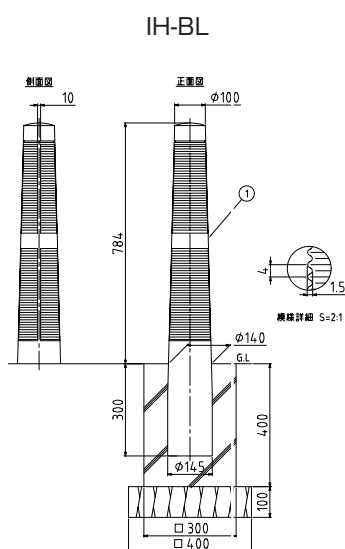
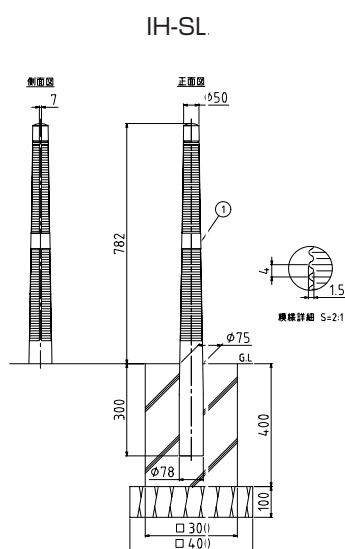
東京都 小金井市 弓道場



千葉県 成田市 湯川駅



千葉県 習志野市 奏の杜



## ●仕様

符号	材質	下地	表面処理	重量	価格	オプション		
						反射テープ	キャッツアイ	フック付
IH-SL	FCD450	プライマー	樹脂系塗料塗装	20kg	32,200	400 円/本	1,000 円/個	500 円/個
IH-BL				30kg	50,600			
IH-BL				20kg	34,500			

### 注記

1、運賃は別途かかります。

# HUMANIC LANDSCAPE シリーズ (可動式)

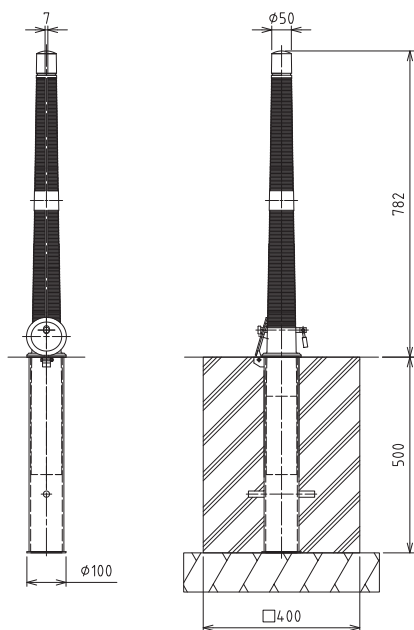


愛知県 豊田市 豊田駅前

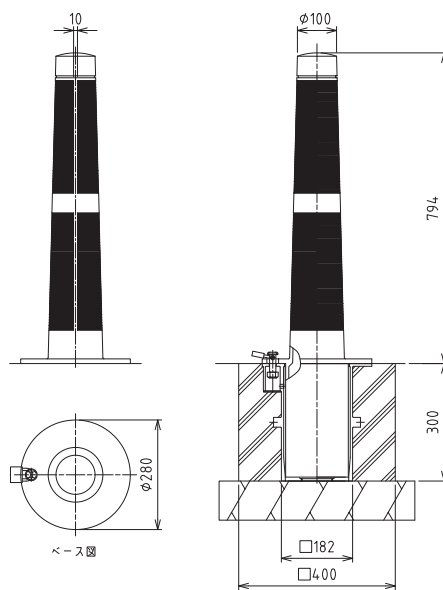


東京都 江東区 豊洲ぐるり公園

IH-SLB



IH-BLF



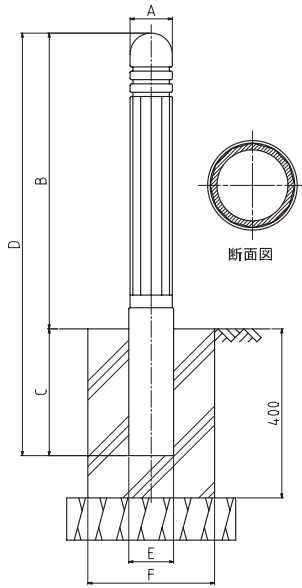
●仕様

符号	材質	下地	表面処理	重量	価格	オプション 反射テープ
IH-SLB	FCD450	プライマー	樹脂系塗料	20	51,000円	300円/本
IH-BLF	AC		塗装	13	85,000円	

注記

1. IH-BLの可動式も製作できます。
2. 運賃は別途かかります。

## 固定式車止め



埼玉県 上尾市 西上尾団地

### ●寸法

符号	A	B	C	D	E	F
IGP-100	100	700	300	1000	106	300
IGP-120	118	800		1100	124	
IGP-150	150				160	400

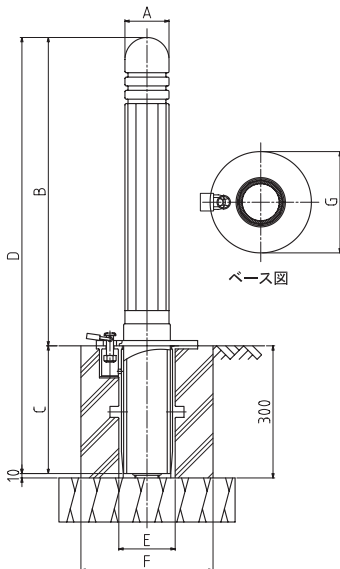
### ●仕様

符号	材質	下地	表面処理	重量	価格	オプション		
						反射テープ	キャッツアイ	フック付
IGP-100	FCD450	プライマー	樹脂系塗料 塗装	17kg	33,000	300 円/本	1,000 円/個 φ22	500 円/個
IGP-120				25kg	36,000	400 円/本		
IGP-150				30kg	39,000			

### 注記

- 1、運賃は別途かかります。

## ベース式車止め（可動式）



栃木県 下都賀郡野木町 やすらぎの郷  
野木霊園

### ●寸法

符号	A	B	C	D	E	F	G
IGP-100F	100	700	300	1000	128	300	230
IGP-120F	118	800		1100	146		247
IGP-150F	150				182		400

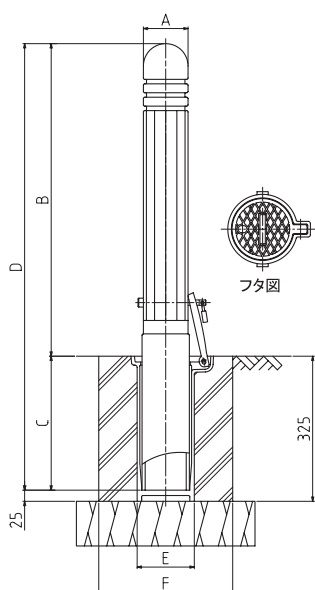
### ●仕様

符号	材質	下地	表面処理	重量	価格	オプション		
						反射テープ	キャッツアイ	フック付
IGP-100F	AC	プライマー	樹脂系塗料 塗装	5kg	45,000	300 円/本	1,000 円/個	500 円/個
IGP-120F				8.5kg	60,000	400 円/本		
IGP-150F				9.5kg	68,000			

### 注記

- 1、運賃は別途かかります。

## 蓋付車止め（可動式）



東京都 世田谷区 烏山緑道

### ●寸法

符号	A	B	C	D	E	F
IGP-100C	100	700	300	1000	128	300
IGP-120C	118	800		1100	146	
IGP-150C	150				182	400

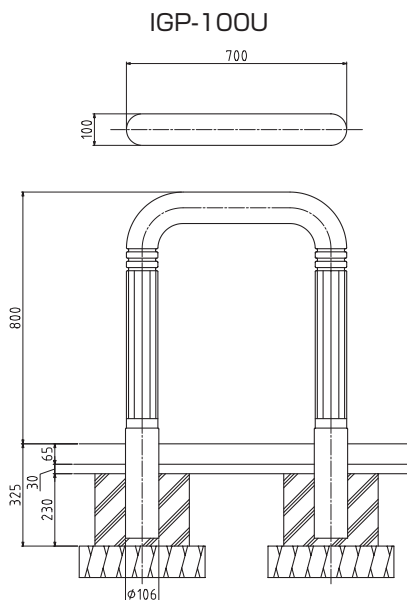
### ●仕様

符号	材質	下地	表面処理	重量	価格	オプション		
						反射テープ	キャッツアイ	フック付
IGP-100C	AC	プライマー	樹脂系塗料 塗装	6kg	56,000	300 円/本	1,000 円/個	500 円/個
IGP-120C				9.5kg	67,400			
IGP-150C				11kg	70,500	400 円/本		

### 注記

1、運賃は別途かかります。

## U型車止め（固定式・可動式）



埼玉県 川口市 赤山自然公園

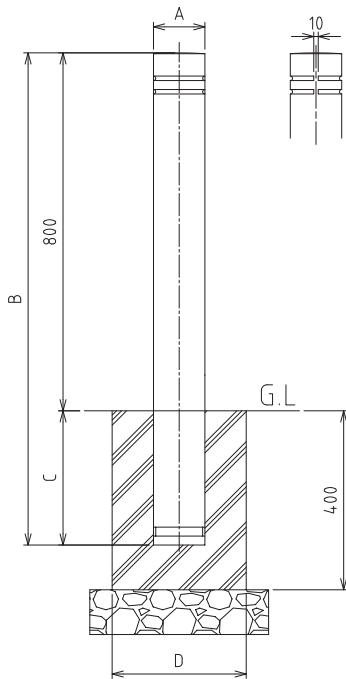
### ●仕様

符号	設置タイプ	材質	下地	表面処理	重量	価格
IGP-100U	固定式	AC	プライマー	樹脂系塗料 塗装	16kg	83,000
IGP-100UC	蓋付可動式				20kg	100,000

### 注記

1、運賃は別途かかります。

## 丸型車止め（固定式）



### ●寸法

符号	A	B	C	D
IGPN-1	115	1100	300	□300
IGPN-2	139.8	1200	400	□400
IGPN-3	200	1100	400	□400

### ●仕様

符号	材質	下地	表面処理	重量	価格	オプション
						反射テープ
IGPN-1	FCD450	プライマー	樹脂系塗料 塗装	22	38,500	300円/本
IGPN-2				30	41,000	400円/本
IGPN-3				38	50,000	500円/本

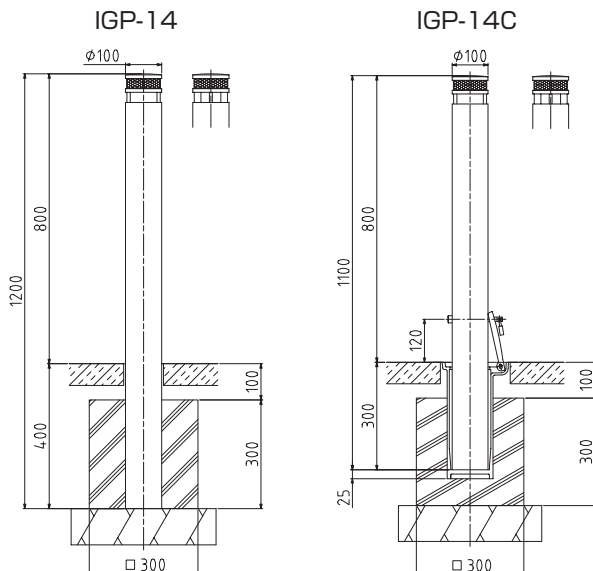
### 注記

- 1、運賃は別途かかります。
- 2、可動式もあります。



東京都 中野区 四季の森

## 丸型車止め（固定式・可動式）



### ●仕様

符号	設置タイプ	材質	下地	表面処理	重量	価格	オプション
							反射テープ
IGP-14	固定式	FCD450	プライマー	樹脂系塗料 塗装	17kg	33,000	-
IGP-14C	蓋付可動式				20kg	50,000	

### 注記

- 1、運賃は別途かかります。
- 2、本体内蔵のチェーン引っ掛け部があります。



埼玉県 ふじみ野市  
コスモガーデンズ七彩の街