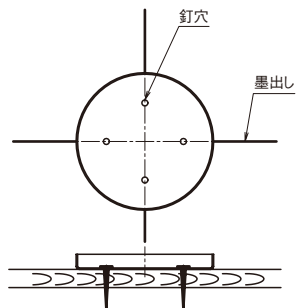
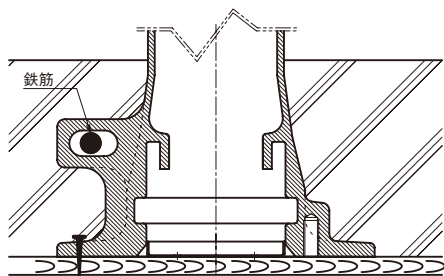


# WSM WSV WSG 《施工手順》

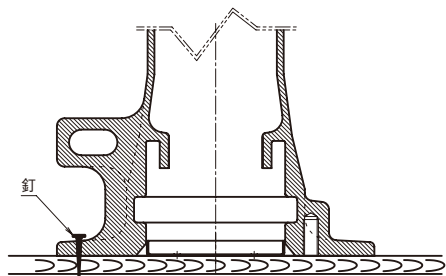
1. 芯出し金具を型枠に取り付け、釘穴を線に合わせて取り付けてください。



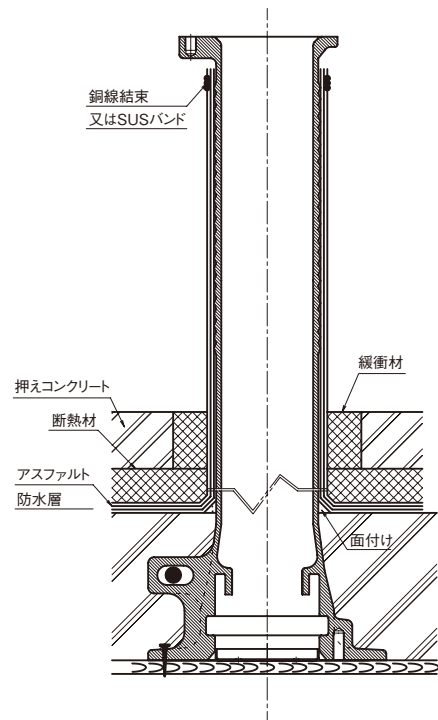
4. コンクリート打設



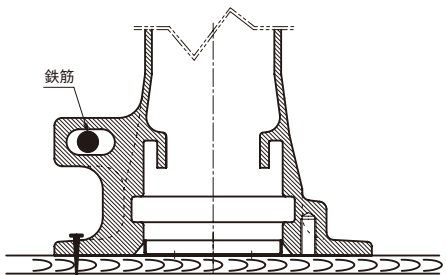
2. 芯出し金具に合わせて本体を置き釘で固定してください。



5. 防水施工→断熱工事→押えコンクリート

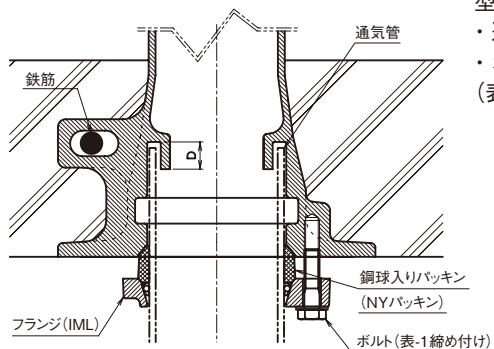


3. アンカー穴に鉄筋を通してスラブ配筋と結束してください。



# WSM WSV WSG 《通気管接続手順》

## WSMの場合



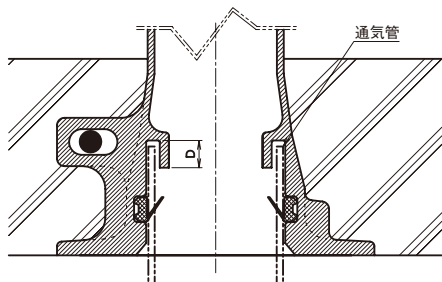
- 型枠解体→通気管挿入→フランジ締め付け
- ・通気管はD部に収まるようにしてください。
  - ・ボルトは標準トルクで締め付けてください。(表-1)

表-1 標準締め付けトルク

呼び	kgf・m	N・m
65A	1.5	14.7
80A	3.0	29.4
100A	3.0	29.4
125A	4.5	44.1
150A	4.5	44.1

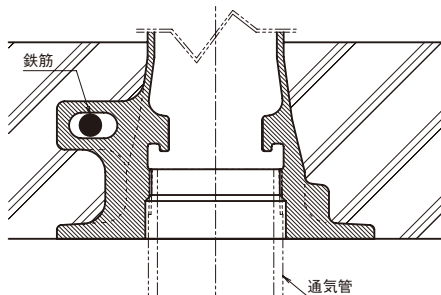
## WSVの場合

- ・型枠解体→通気管挿入
- ・通気管はD部に収まるようにしてください。
- ・パッキンに石鹸水等を付けて管を挿入ください。



## WSGの場合

- ・型枠解体→通気管ねじ込み。
- ・ねじ部はシールしてください。



## ※カバー取付けは共通です

- ・本体にカバーをかぶせ、取付ボルト,ナットで固定してください。

