

※蓋取付の際の注意

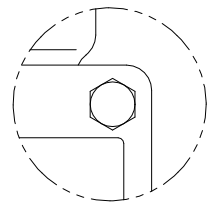
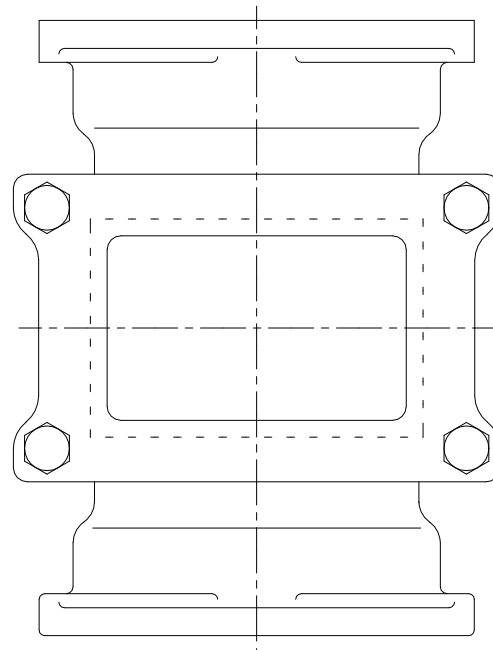
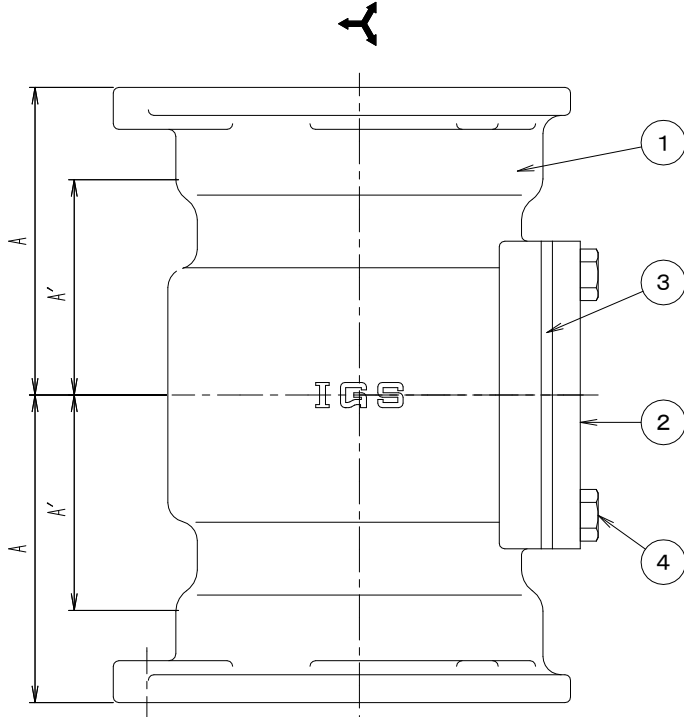
1. 蓋に表示された矢印「↓」と本体の矢印「↓」の方向を合わせてください。
2. ④ボルトを締め付ける際には、まず手で締まるまで挿入してから工具での締め付けを行ってください。
3. 締め付ける順番は a → b → c → d → a の順番でおこない片締めしないようにしてください。
4. ボルトを斜めに無理矢理挿入するとねじ山を壊す恐れがありますので挿入の際はまっすぐ挿入してください。

※本体取付の際の注意

1. 本製品は縦配管のみに適用できます。
2. 取付ける際、本体上の矢印「↓」を下向きにしてください。
3. T形ボルトの挿入方向はフランジからとなります。

●蓋面ボルトの標準締め付けトルク

呼び	N・m
2	14.7
2 1/2	
3	29.4
4	
5	
6	
8	



100A以外の蓋形状

●部品表

部番	部品名	材質	備考	数量
①	本体	FC150铸铁	錆止め塗装	1
②	蓋	FC150铸铁	錆止め塗装	1
③	パッキン	EPDM	-	1
④	ボルト	SUS304ステンレス	50A~65A用: M8 x 25 80A~200A用: M10 x 25	4

●寸法表(COS-T-II)

呼び	端面~中心		管つき当たり部~中心	
	A	A	A'	A'
2	96	96	70	70
2 1/2	100	100	70	70
3	105	105	77	77
4	110	110	77	77
5	115	115	79	79
6	115	115	76	76
8	125	125	77	77

図名	排水鋼管用可とう継手本体			符号	掃除口付満水試験用ソケット (COS-T-II)	縮尺	-/-
設計	Tran 2018.02.22 Toan	照査	Tran 2018.02.22 Toan	承認	野島 2018.02.22	記事	図例: COS-T-II 100
伊藤鉄工株式会社					図番	G13A18001	葉内