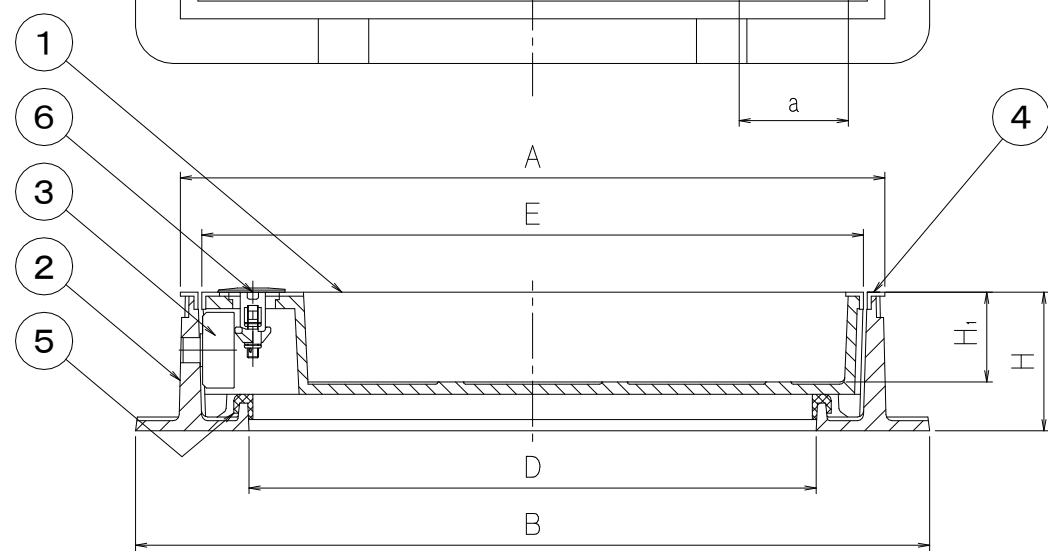


アンカー穴詳細図



●寸法表

加重体φ330

符 号	受 枠				蓋				破壊荷重
	実内寸 D	A	B	H	E	H ₁	a	b	
EMDH7SK 300	300	409	480	113	375	74	85	85	200KN
350	350	459	530		425		85	85	
450	450	559	630		525		90	125	
500	500	609	680		575	73	100	135	
600	600	709	780		675		105	145	

●部品表

部番	部品名	材質	備考	数量
①	蓋	FCD500ダクタイル	錆止め塗装	1
②	受枠	FC200鋳鉄	錆止め塗装	1
③	ローラー	硬質樹脂	—	2
④	目地	SUS304ステンレス	—	1式
⑤	パッキン	CRクロロpreneゴム	—	1
⑥	簡易ロック錠	SUS304ステンレス	—	2

- ・安全荷重は破壊荷重の1/4相当です。
- ・ローラー滑り式
- ・□300、350はローラー無し

図名	簡易ロック錠付きインターロッキングブロック用化粧マンホール目地付き			符号	EMDH7SK	縮尺	
設計	野島	野島	梅村	記事	重荷重用		
	2006.06.22	2006.06.22	2006.06.22				
伊藤鉄工株式会社				図番	G05A00443	葉内	