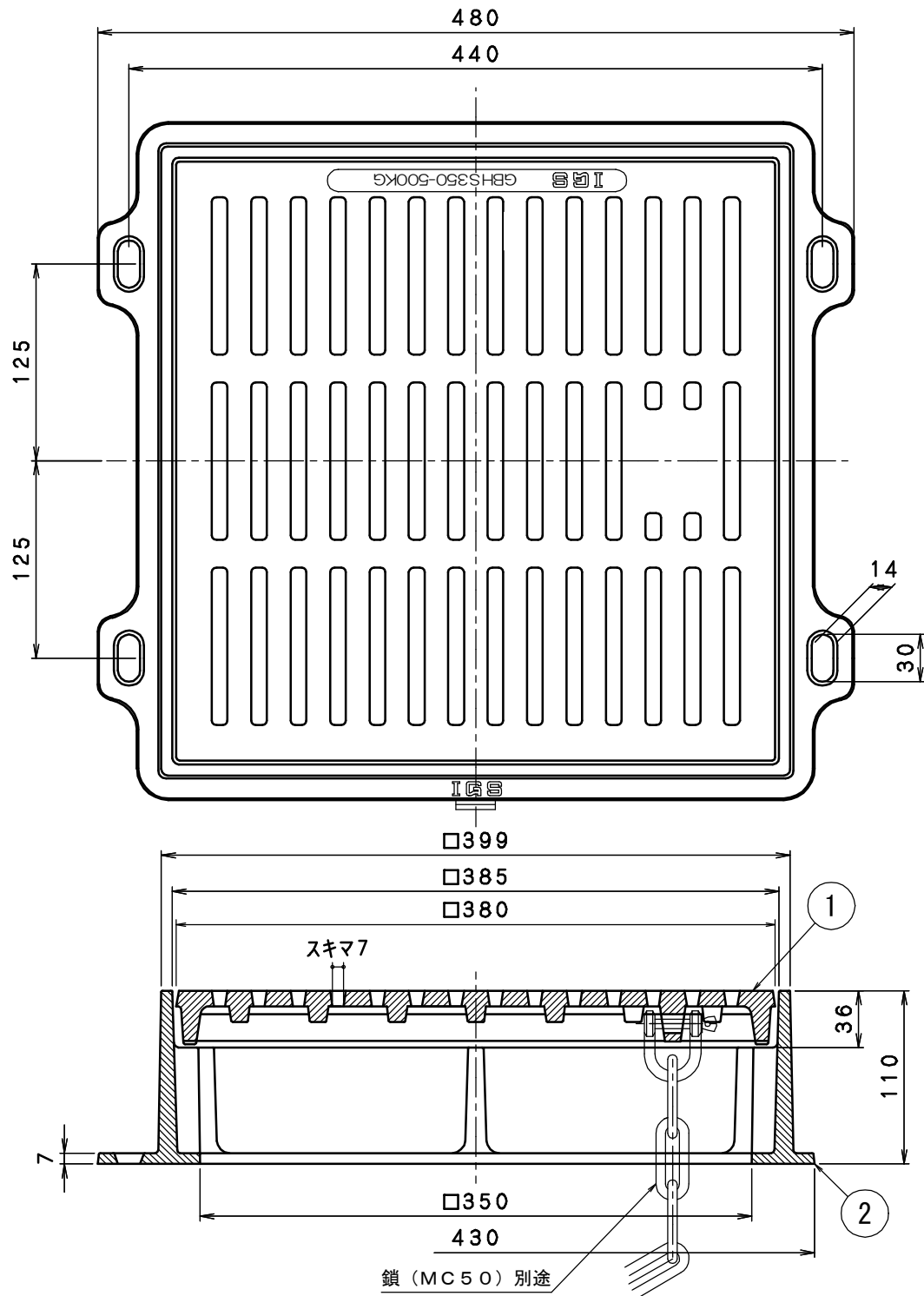


部品表

部番	部品名	材質	表面処理
①	網	FC200 鋳鉄	錆止め塗装
②	受枠		

- ・荷重体φ150
- ・安全荷重5KN
- ・破壊荷重20KN

図名	高枠付細目格子網			符号	GBHS7 300	縮尺	1/3
設計	野 島 2012.4.17	照 査 2012.4.17	野 島 2012.4.17	承 認 梅 村 2012.4.17	記事		
伊藤鉄工株式会社					図番	G07A12021	葉 内

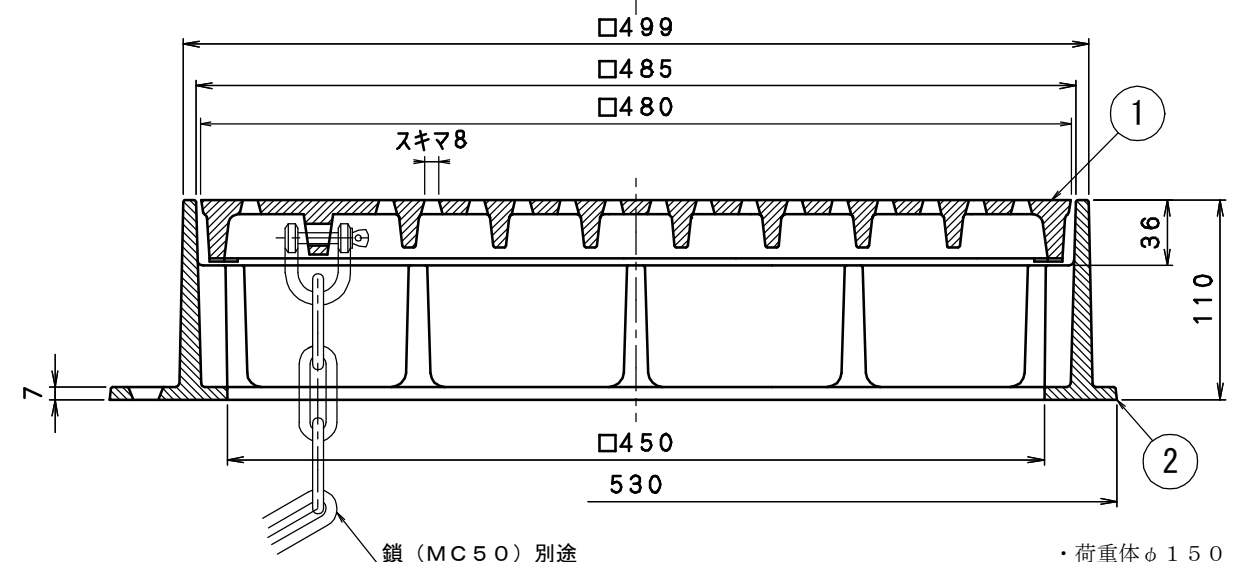
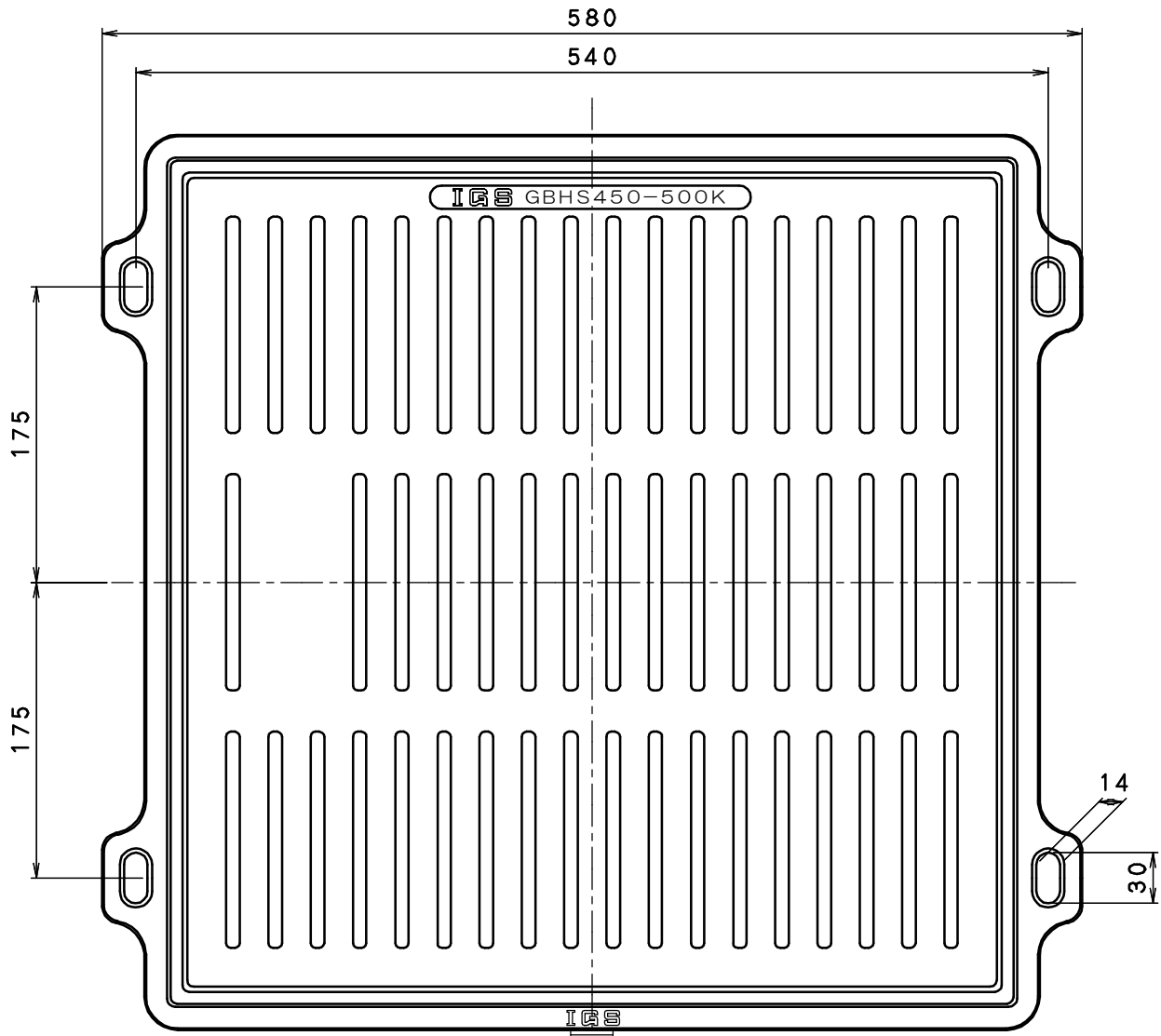


部品表

部番	部品名	材質	表面処理
①	網	FC200 鋳鉄	錆止め塗装
②	受枠		

- ・荷重体φ150
- ・安全荷重5KN
- ・破壊荷重20KN

図名	高枠付細目格子網			符号	GBHS7 350	縮尺	1/3
設計	野島 2012.4.17	照査 野島 2012.4.17	承認 梅村 2012.4.17	記事			
伊藤鉄工株式会社				図番	G07A12022	葉内	

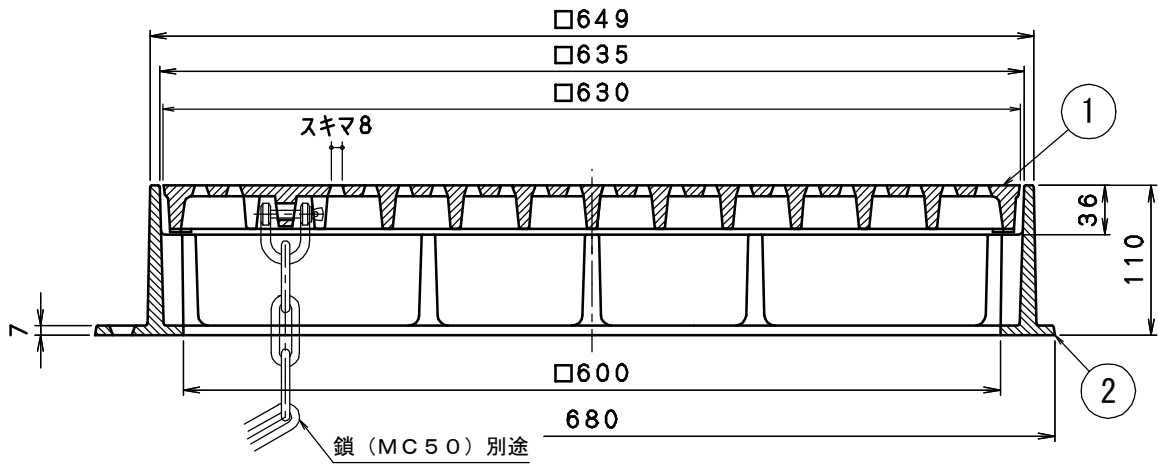
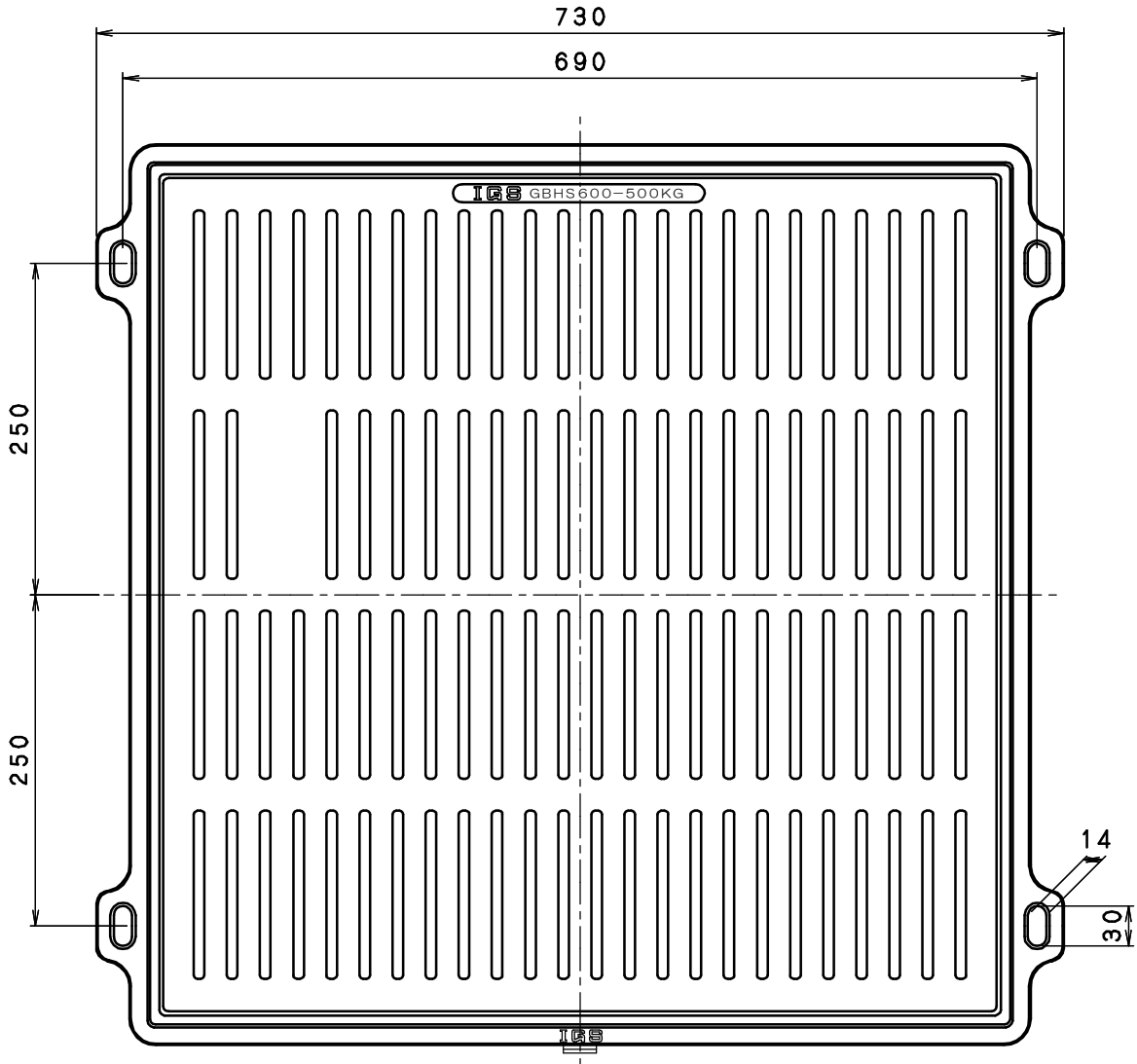


- ・荷重体φ150
- ・安全荷重5KN
- ・破壊荷重20KN

部品表

部番	部品名	材質	表面処理
①	網	FC200 鑄鉄	錆止め塗装
②	受枠		

図名	高枠付細目格子網			符号	GBHS7 450	縮尺	1/3
設計	野島 2012.4.17	照査 野島 2012.4.17	承認 梅村 2012.4.17	記事			
伊藤鉄工株式会社				図番	G07A12023	葉内	



部品表

部番	部品名	材質	表面処理
①	網	FC200 鋳鉄	錆止め塗装
②	受枠		

- ・荷重体φ150
- ・安全荷重5KN
- ・破壊荷重20KN

図名	高枠付細目格子網			符号	GBHS7 600	縮尺	1/4
設計	野 島 2012.4.17	照査 野 島 2012.4.17	承認 梅 村 2012.4.17	記事			
伊藤鉄工株式会社				図番	G07A12024	葉 内	