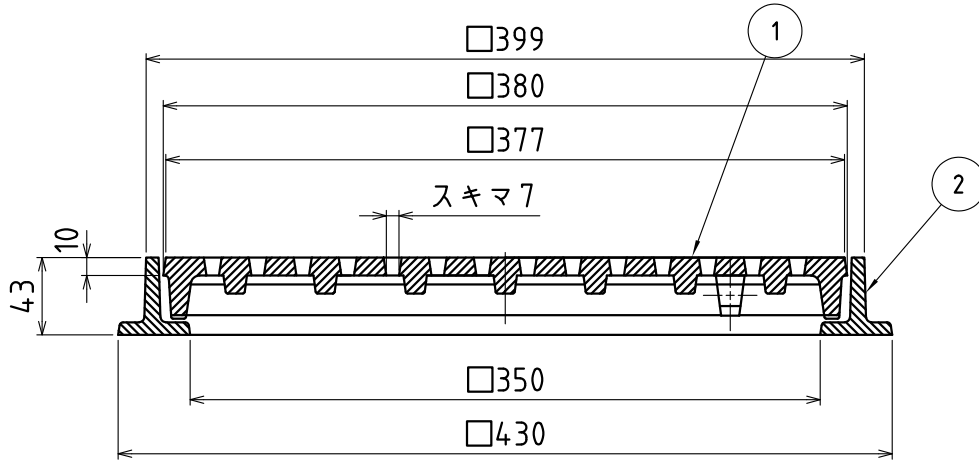
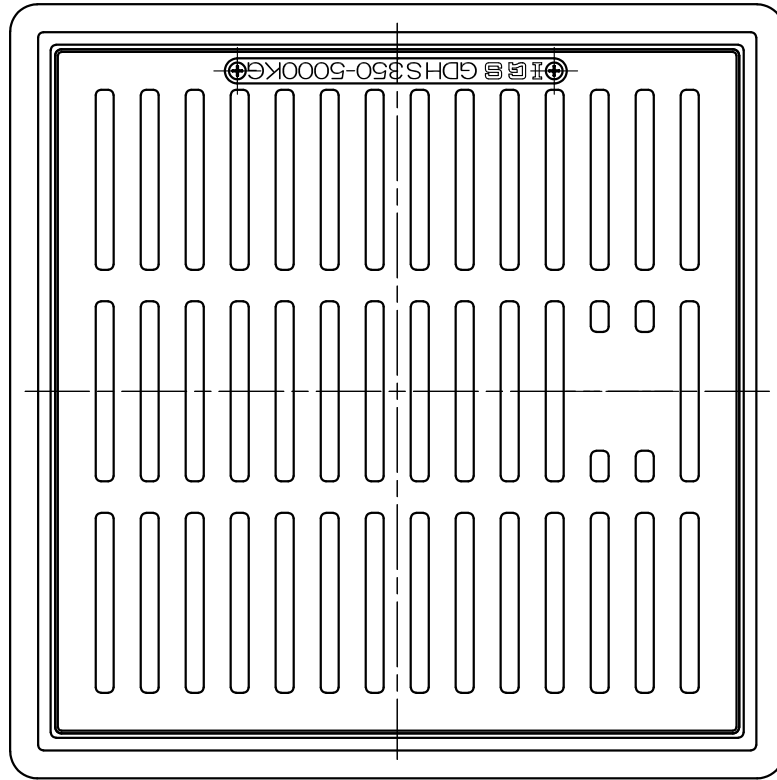


部品表

部番	部品名	材質	備考
①	網	FCD500ダクタイル鋳鉄	錆止め塗装
②	枠	FC200鋳鉄	

- ・安全荷重50KN
- ・安全荷重は破壊荷重の1/4相当です。
- ・破壊荷重200KN




図名	枠付細目格子網			符号	GDHS 300	縮尺	1/3
設計	野 島 2012.2.21	照査 野 島 2012.2.21	承認 梅 村 2012.2.21	記事	記事		
伊藤鉄工株式会社				図番	G07A12002	葉内	

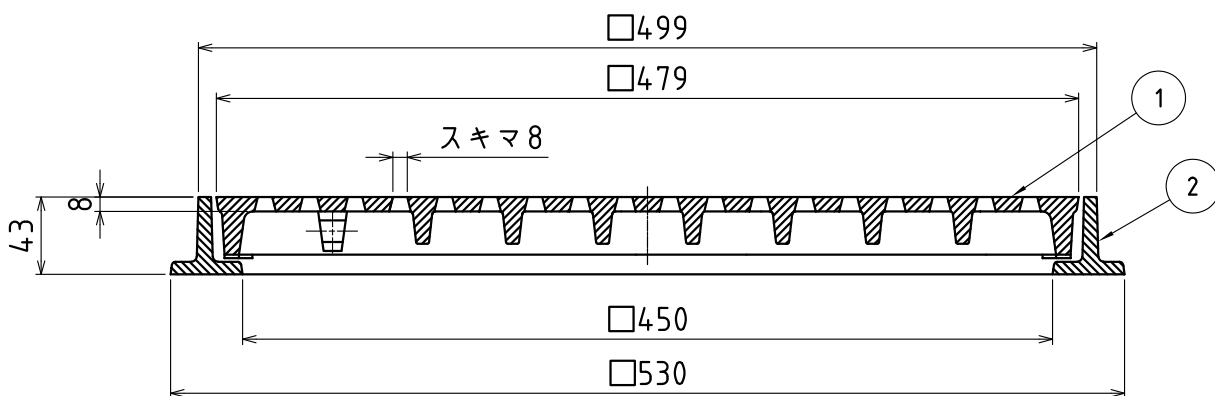
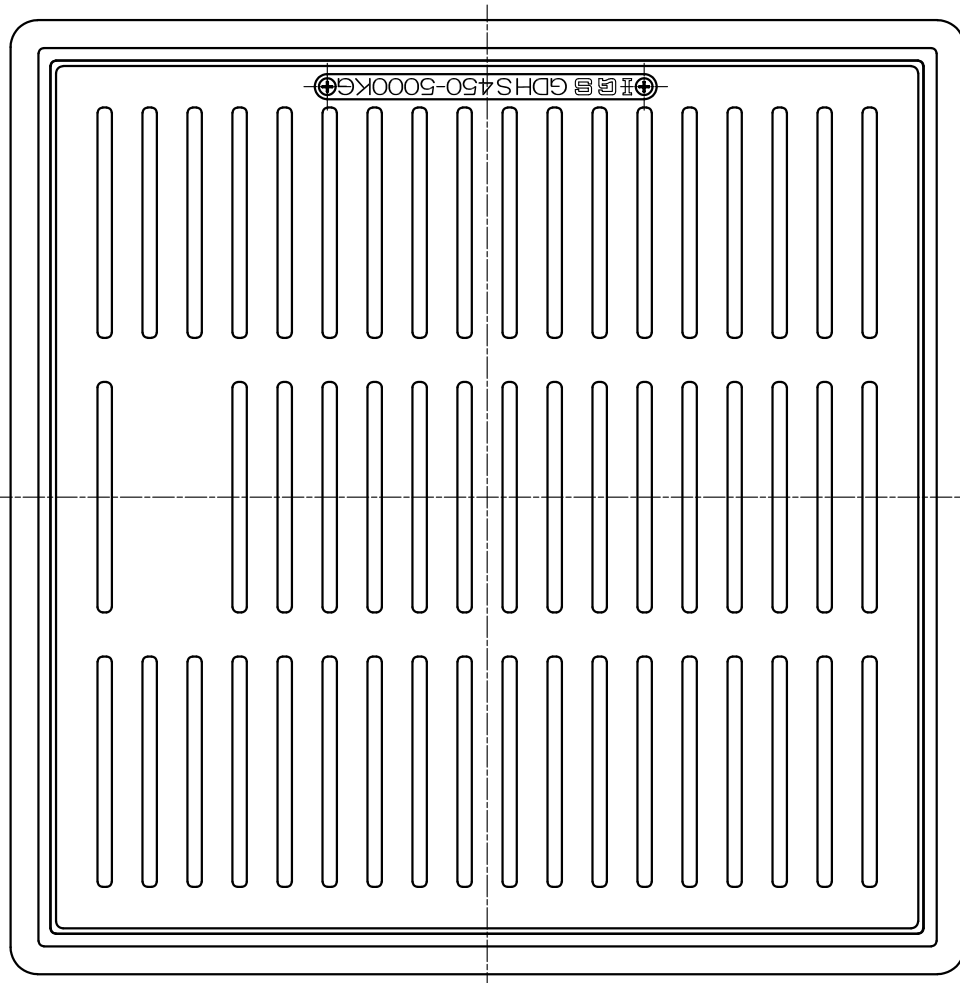


●部品表

部番	部品名	材質	備考
①	網	FCD500 ダクタイル 鑄鉄	錆止め塗装
②	枠	FC200 鑄鉄	

安全荷重 50KN
 安全加重は破壊荷重の1/4相当です
 破壊荷重 200KN

図名	枠付細目格子網				符号	GDHS 350	縮尺	1/3
設計		照査		承認		記事	記事	
伊藤鉄工株式会社						図番	G07A05004	葉内

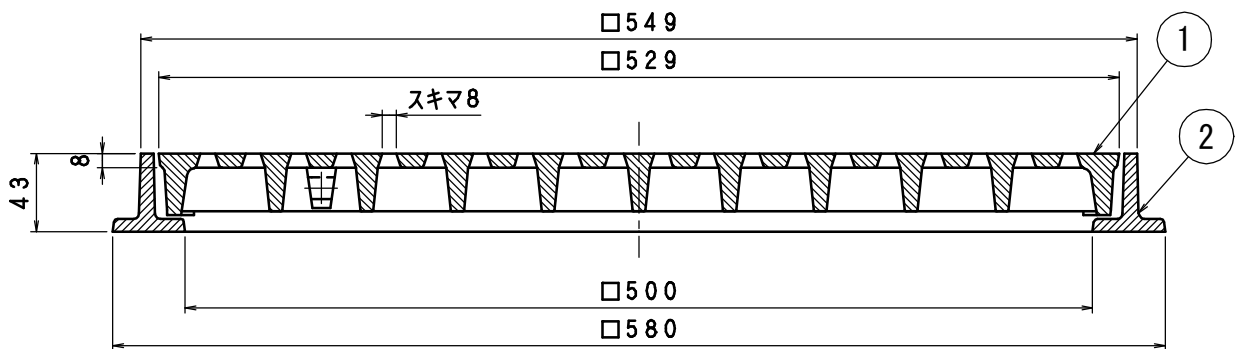
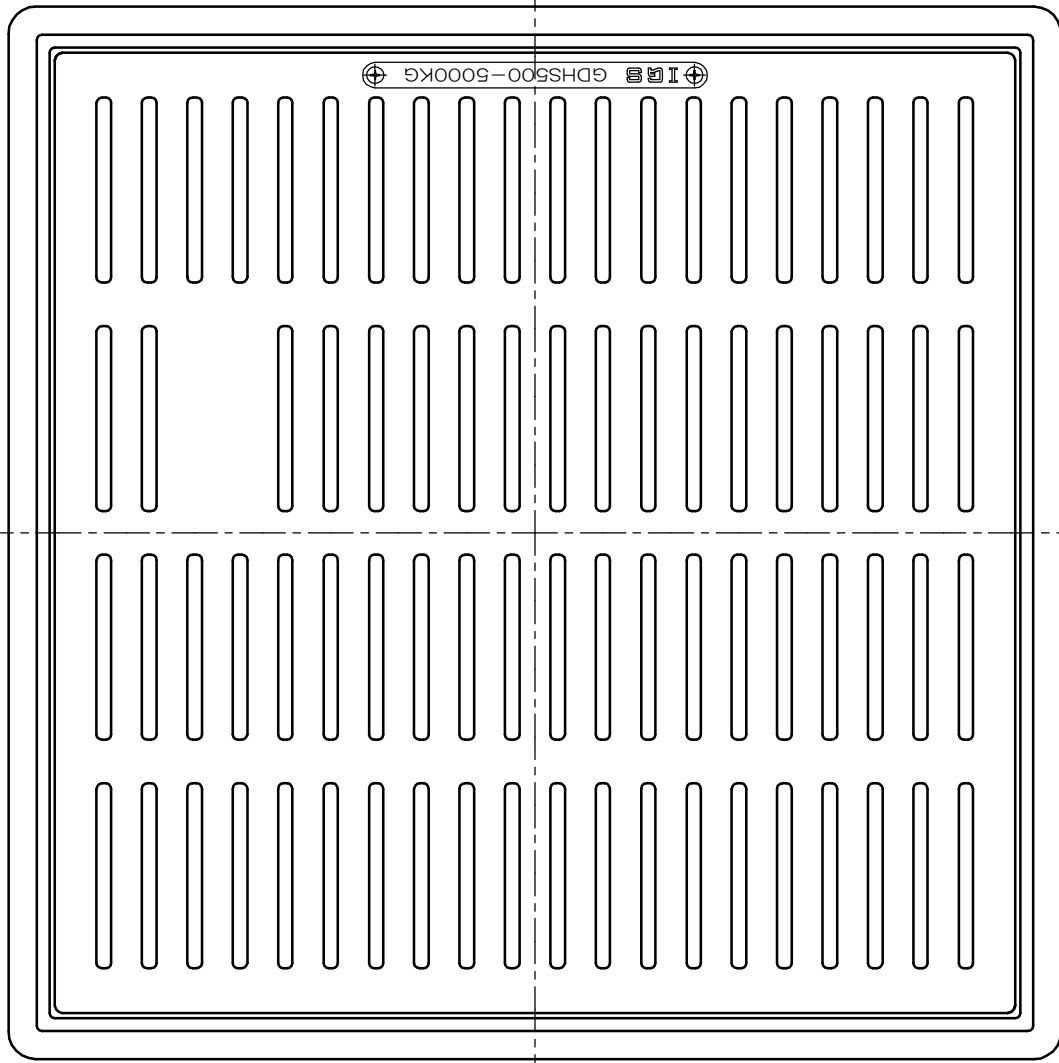


●部品表

部番	部品名	材質	備考
①	網	FCD500 ダクタイル鋳鉄	錆止め塗装
②	枠	FC200 鋳鉄	

安全荷重 50KN
 安全加重は破壊荷重の1/4相当です
 破壊荷重 200KN

図名	枠付細目格子網			符号	GDHS 450	縮尺	1/3
設計		照査 	承認 		記事		
伊藤鉄工株式会社					図番	G07A05005	課内

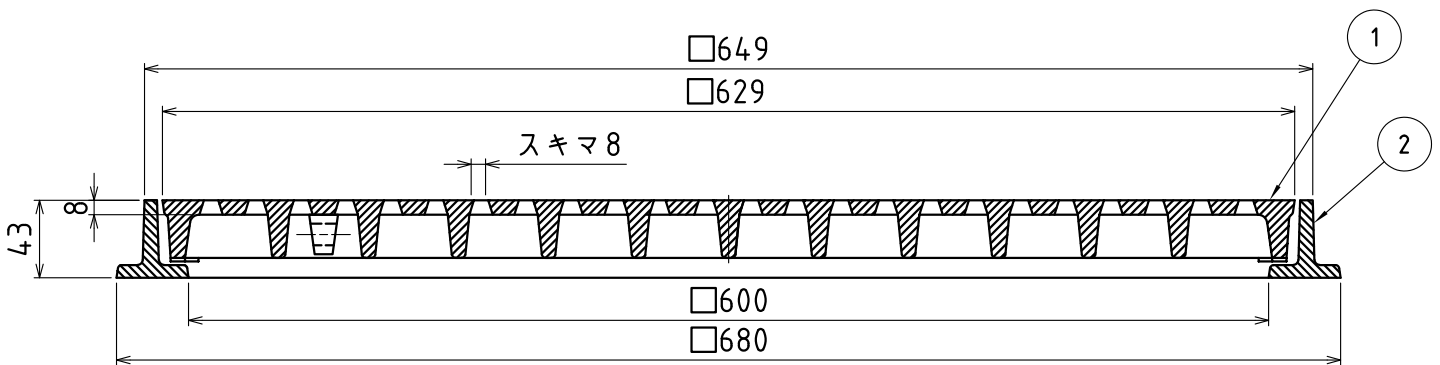
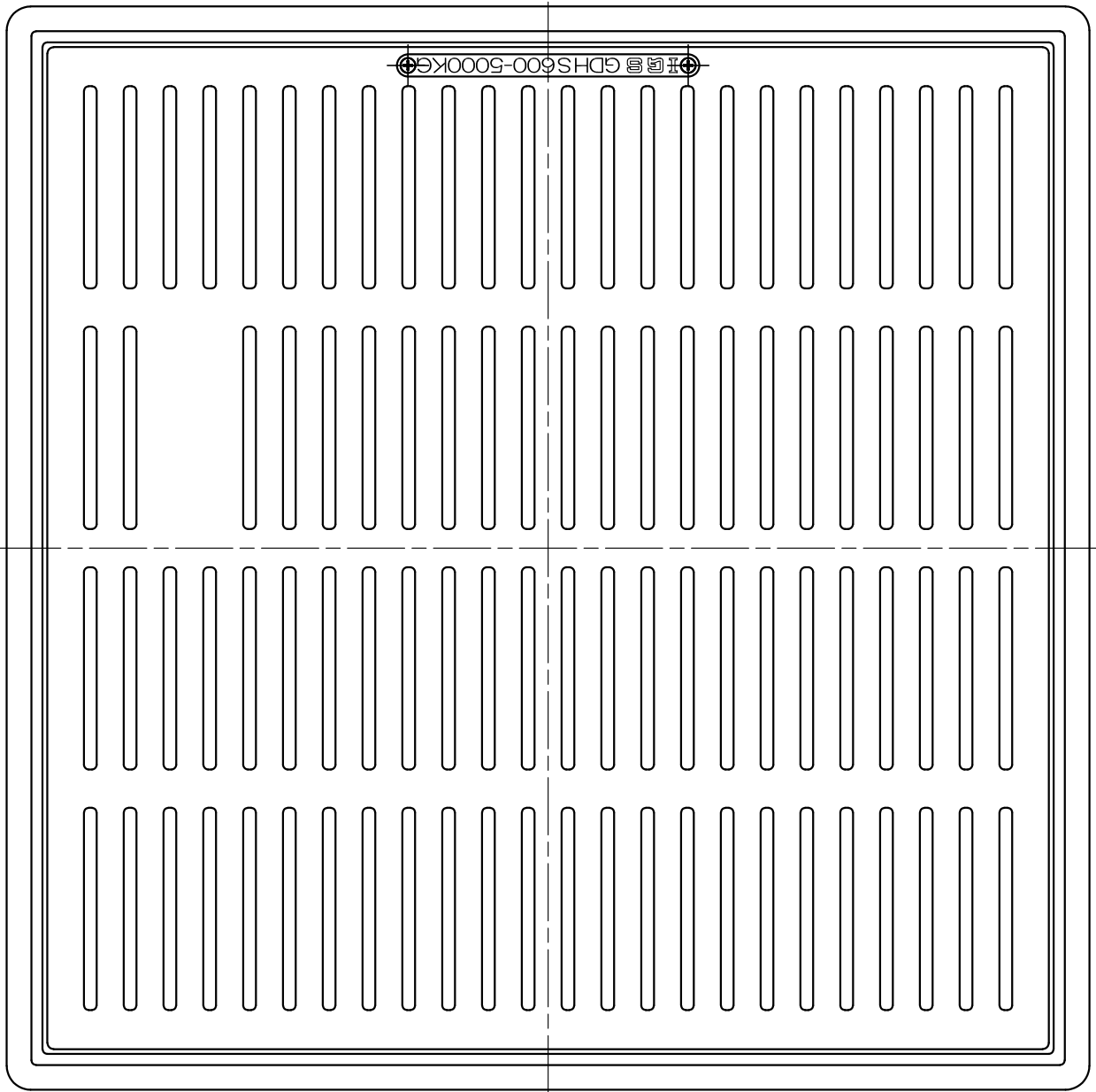


部品表

部番	部品名	材質	備考
①	網	FCD500 タクタイ	錆止め塗装
②	枠	FC200 鋳鉄	

- ・安全荷重50KN
- ・安全荷重は破壊荷重の1/4相当です。
- ・破壊荷重200KN




図名	枠付細目格子網			符号	GDHS 500	縮尺	1/3									
設計	<table border="1"> <tr> <td>笛</td> <td>野</td> <td>梅</td> </tr> <tr> <td>2014.4.9</td> <td>2014.4.9</td> <td>2014.4.9</td> </tr> <tr> <td>木</td> <td>島</td> <td>村</td> </tr> </table>	笛	野	梅	2014.4.9	2014.4.9	2014.4.9	木	島	村	照査	承認	記事			記事
笛	野	梅														
2014.4.9	2014.4.9	2014.4.9														
木	島	村														
伊藤鉄工株式会社						図番	G07A14002	葉内								



●部品表

部番	部品名	材質	備考
①	網	FCD500 ダクタイル 鑄鉄	錆止め塗装
②	枠	FC200 鑄鉄	

安全荷重 50KN
 安全加重は破壊荷重の1/4相当です
 破壊荷重 200KN

図名	枠付細目格子網			符号	GDHS 600	縮尺	1/3
設計		照査		承認		記事	
伊藤鉄工株式会社						図番	G07A05006
							課内