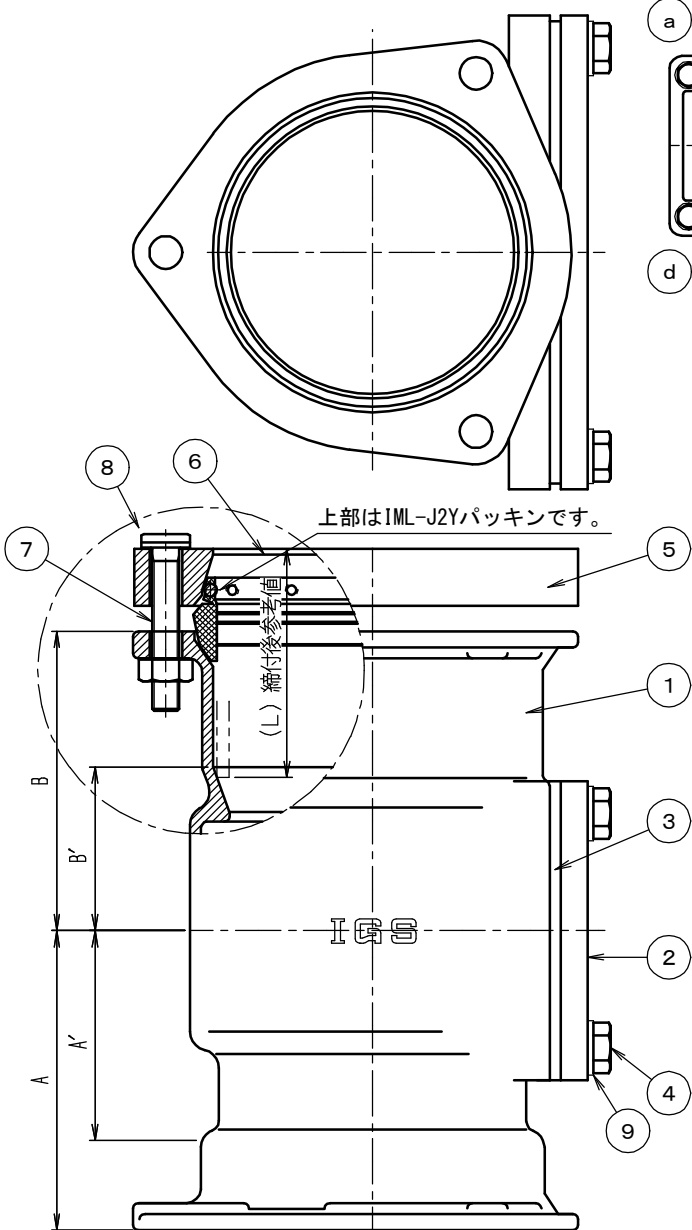
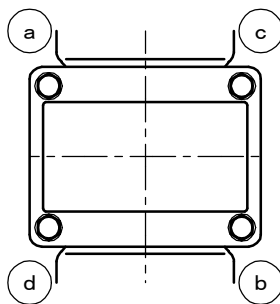
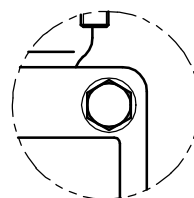
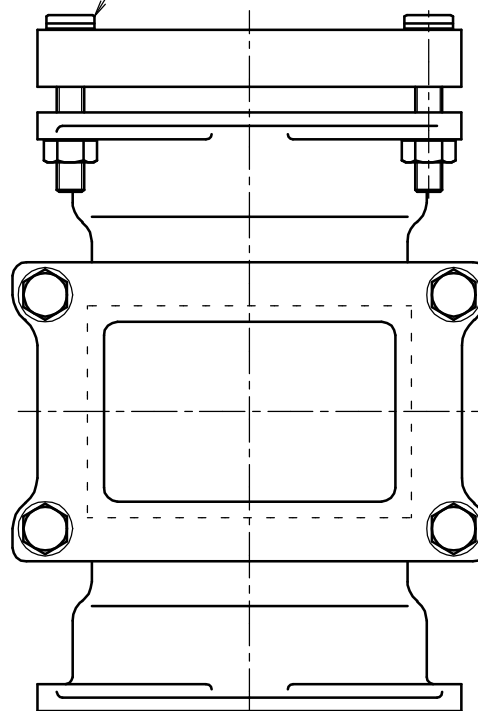


※蓋取付の際の注意

- ④ボルトを締め付ける際には、まず手で締まるまで挿入してから工具での締め付けを行ってください。
- 締め付ける順番はa→b→c→d→aの順番でおこない片締めしないようにしてください。
- ボルトを斜めに無理矢理挿入するとねじ山を壊す恐れがありますので挿入の際はまっすぐ挿入してください。



上下、ボルトの挿入は図の向きになります。



100A以外の蓋形状

●部品表

| 部番 | 部品名 | 材質 | 備考 | 数量 |
|----|---------|-------------|-----------------------------------|----|
| ① | 本体 | FC150鋳鉄 | 内壁ガラスライニング $\geq 300 \mu\text{m}$ | 1 |
| ② | 蓋 | FC150鋳鉄 | | 1 |
| ③ | パッキン | EPDM | - | 1 |
| ④ | ボルト | SUS304ステンレス | 100A~200A用：M10 x 30 | 4 |
| ⑤ | フランジ | FC150鋳鉄 | 錆止め塗装 | 1 |
| ⑥ | ボールパッキン | FC150鋳鉄 | - | 1 |
| ⑦ | ボルト | SWCH鉄 | 三価クロムメッキ | 一式 |
| ⑧ | ナット | SWCH鉄 | 三価クロムメッキ | 一式 |
| ⑨ | 平座金 | SUS304ステンレス | - | 4 |

【ボルト固定方向数量】

4~6インチ

●寸法表(K-COS-T)

| 呼び | 端面~中心 | | 管つき当たり部~中心 | | 参考 |
|----|-------|-----|------------|----|-----|
| | A | B | A' | B' | |
| 4 | 110 | 110 | 77 | 60 | 87 |
| 5 | 115 | 115 | 79 | 60 | 95 |
| 6 | 115 | 115 | 76 | 60 | 105 |

【注記】

外壁ガラスライニング $\geq 100 \mu\text{m}$
 ジョイントセットは別途使用品図に記載 (カチオン電着塗装)
 肉厚・端部寸法は別途使用品図に記載

| | | | | | | | |
|----------|----------------------------|----------------------|----------------------|----|---------------------------------------|-----------|-----|
| 図名 | 厨房排水・排水通気用 排水鋼管用可とう継手本体 | | | 符号 | KブラックJ 掃除口付滴水試験用 ソケット (K-COS-T) | 縮尺 | -/- |
| 設計 | 野島 2015.4.7 | 照査 野島 2015.4.7 | 承認 野島 2015.4.7 | 記事 | 図例：K-COS-T 100 | | |
| 伊藤鉄工株式会社 | | | | | 図番 | G13A15001 | 葉内 |