

寸法表

加重体φ170

使用マーク

符 号	実内寸				受 枠		蓋		破壊荷重	使用マーク					
	D	A	B	H	E	t	IGS	汚水		雨水	雑排	排水	電		
MCAHG 300	300	365	410	50	350	14	80KN								
350	350	415	460		400										
400	400	465	510		450										
450	450	515	560		500	16									
500	500	565	610		550										
600	600	665	710		650										

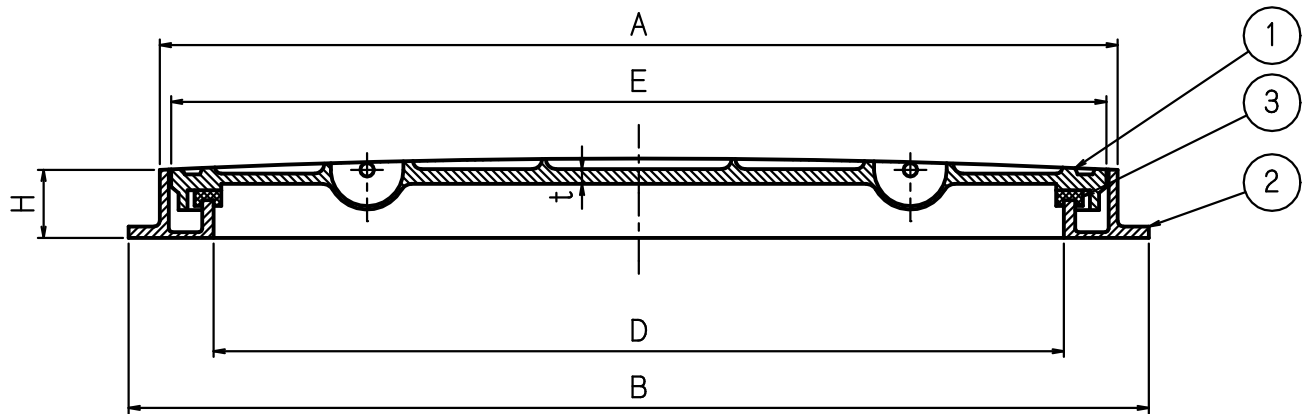
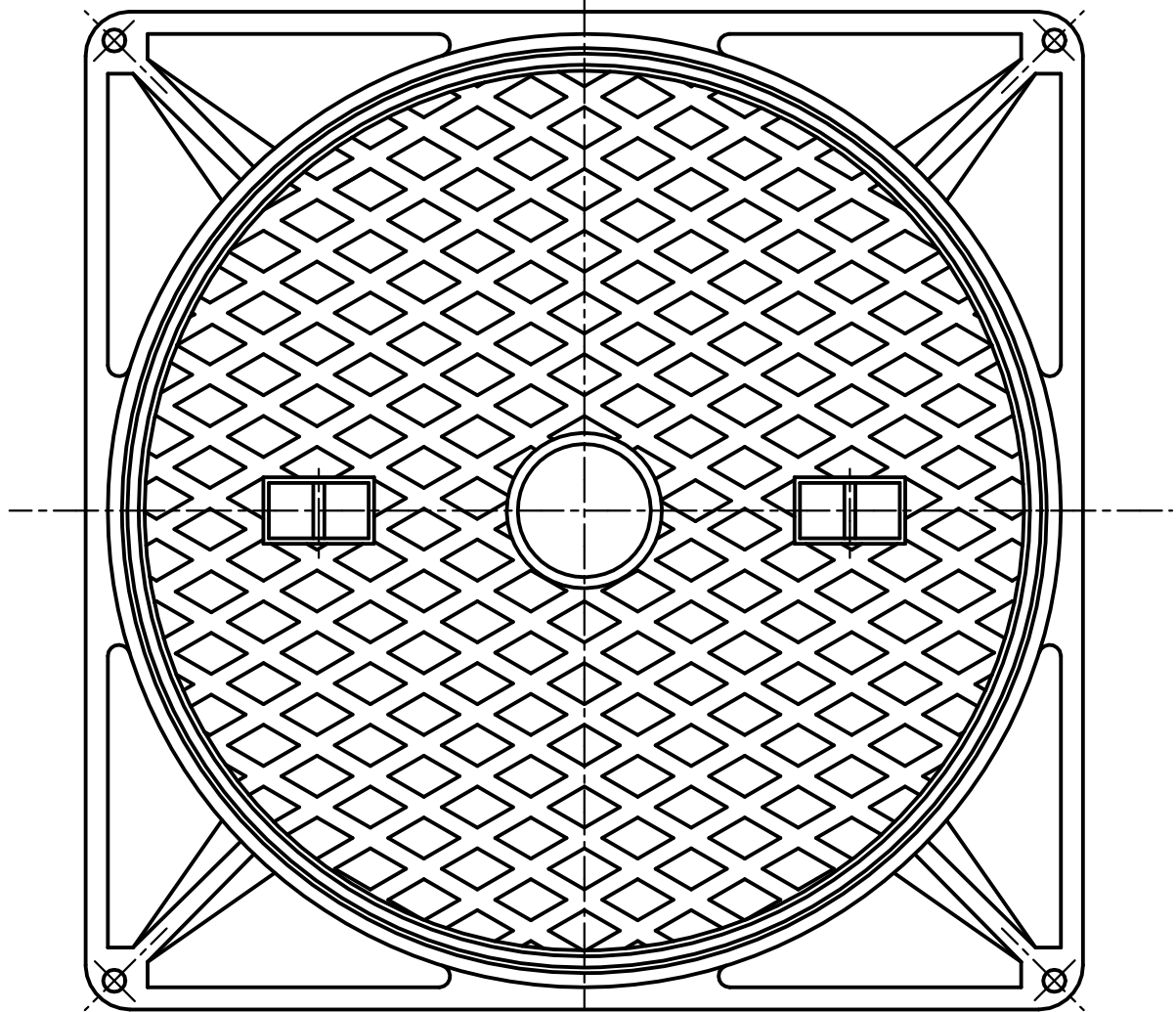
- 1 ; 受枠、蓋に符号、実内径、SHASE型の文字鋳出し。  
 2 ; マークのご指定が無い場合は標準 (IGS) マークになります。  
 3 ; 安全荷重は表記の破壊荷重の約1/4相当です。

- ・ SHASE-S 209 簡易密閉型 (パッキン式) 1500K相当品
- ・ 枠の封水部は砂などが溜りますので、定期的に清掃して下さい。
- ・ パッキンの上にゴミ等の異物が無い事を確認してから、ふたを閉めて下さい。
- ・ パッキンが損傷、劣化した時は、パッキンを交換して下さい。

部品表

部番	部 品 名	材 質	表 面 処 理
①	蓋	FC200 鋳鉄	錆止メ塗装
②	受枠		
③	パッキン	CRクロロプレンゴム	-

図名	防臭中耐型ゴム入りマンホール			符号	MCAHG	縮尺	
設計	松	野	梅	記事			
	2006.04.14						
	本	島	村				
伊藤鉄工株式会社					図番	G03A98034	葉ノ内



寸法表

加重体φ170

符号	呼び	実内径 D	受 枠		H	蓋		破壊荷重
			A	B		E	t	
MCAHG	750	750	845	900	60	825	22	80KN
	900	900	995	1,050		975		

マークのご指定がない場合は標準（IGS）マークになります。安全荷重は表記の破壊荷重の約1/4相当です。

SHASE-S 209  
簡易密閉型（パッキン式）1500K相当品

部品表

部番	部 品 名	材 質	表面処理
①	蓋	FC200 鋳鉄	錆止め塗装
②	受 枠		
③	パッキン	CRクロロプレンゴム	-

図名	防臭中耐型ゴム入りマンホール			符号	MCAHG	縮尺	
設計	松	製 図	野	承 認	梅	記 事	
	2006.04.18		2006.04.18				
	本		島		村		
伊藤鉄工株式会社						図番	G03A97229
							葉 内