

PWSN 部品表

部番	部品名	数量	材質	備考
①	打込金具	1	FC150鋳鉄	錆止め塗装
②	押えプレート	1	SPHCボンデ鋼板	—
③	円形取付板	1	SPHCボンデ鋼板	—
④	長ボルト	1	SWRM軟鋼	M8
⑤	蝶ナット	1	SWRM軟鋼	M8
⑥	アンカーボルト	3	SWRM軟鋼	M6×20
⑦	六角穴付皿ボルト	3	SUS304ステンレス	M10×25
⑧	塩ビスリーブ	1	塩ビ	VU 100

M10六角レンチ1本付属

打込み金具(PWSN)詳細

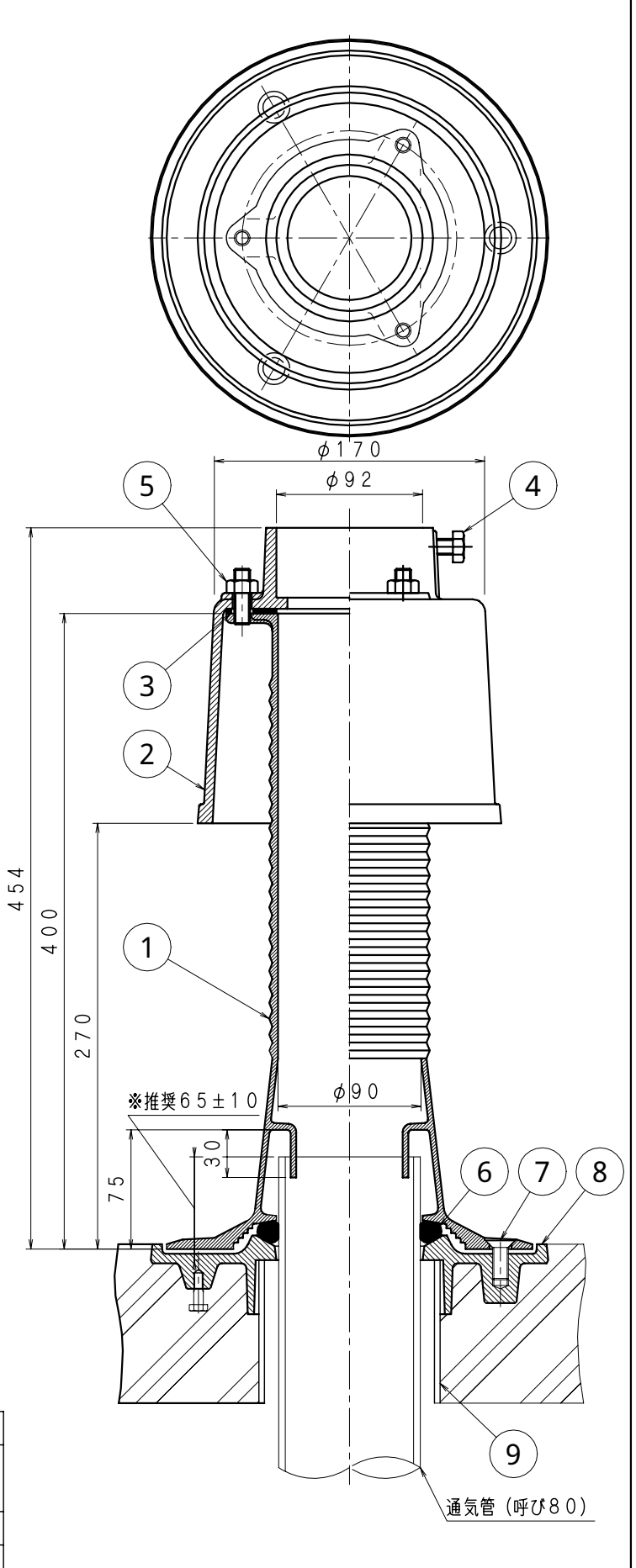
《施工手順》

1. 打込金具を躯体打設時にセットします。
2. 打設後、打込金具の養生蓋を外します。
3. 通気管にOリングをはめます。
4. 本体を通気管の上からかぶせます。
5. 本体を打込金具に押し止めます。(六角穴付皿ボルト)

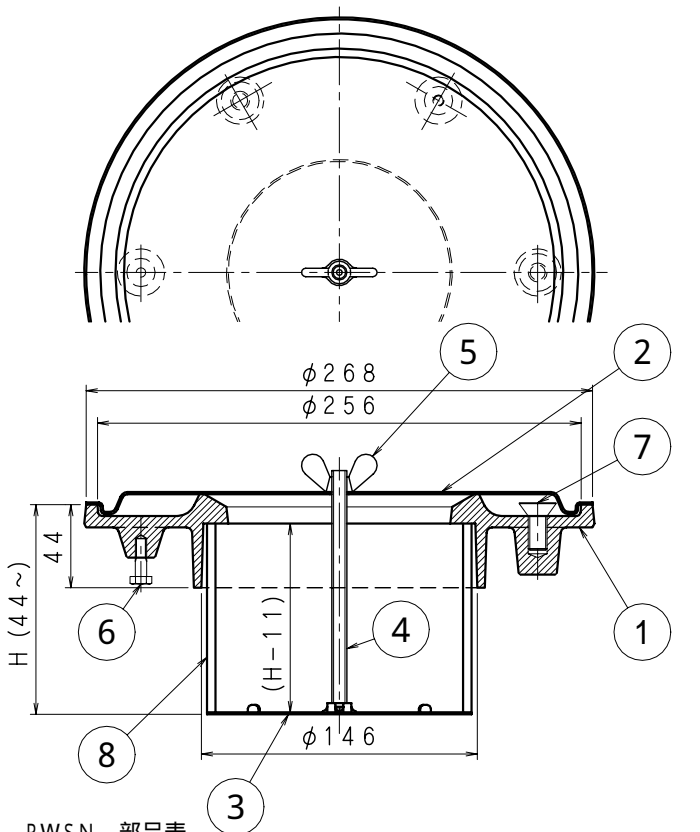
防水層370mmの高さまで  
巻き上げが可能です。

PWSBN 部品表

部番	部品名	材質	備考
①	本体	FCD500ダクタイル	錆止め塗装
②	WSB100カバー	FC150鋳鉄	
③	パッキン	NR天然ゴム	t3.0
④	六角ボルト	SUS304	M10×20
⑤	取付ボルト、ナット	SUS304	M10×35
⑥	Oリング	NR天然ゴム	15×内径 105(CVS用)
⑦	六角穴付き皿ボルト	SUS304	M10×25
⑧	打込金具(PWSN)	FC150鋳鉄	錆止め塗装
⑨	塩ビスリーブ	塩ビ	VU100 高さは躯体厚による



図名	排水通気用防水継手			符号	PWSBN 80	縮尺	1/3
設計	佐取 2008.02.28	佐取 2008.02.28	梅村 2008.02.28	記事	打込金具(PWSN)付		
伊藤鉄工株式会社					図番	12A08008	葉内



PWSN 部品表

部番	部品名	数量	材質	備考
①	打込金具	1	FC150 鑄鉄	錆止め塗装
②	押えプレート	1	SPHCボンデ鋼板	-
③	円形取付板	1	SPHCボンデ鋼板	-
④	長ボルト	1	SWRM軟鋼	M8
⑤	蝶ナット	1	SWRM軟鋼	M8
⑥	アンカーボルト	3	SWRM軟鋼	M6×20
⑦	六角穴付皿ボルト	3	SUS304ステンレス	M10×25
⑧	塩ビスリーブ	1	塩ビ	VU 125

M10 六角レンチ 1本付属

打ち込み金具(PWSN)詳細

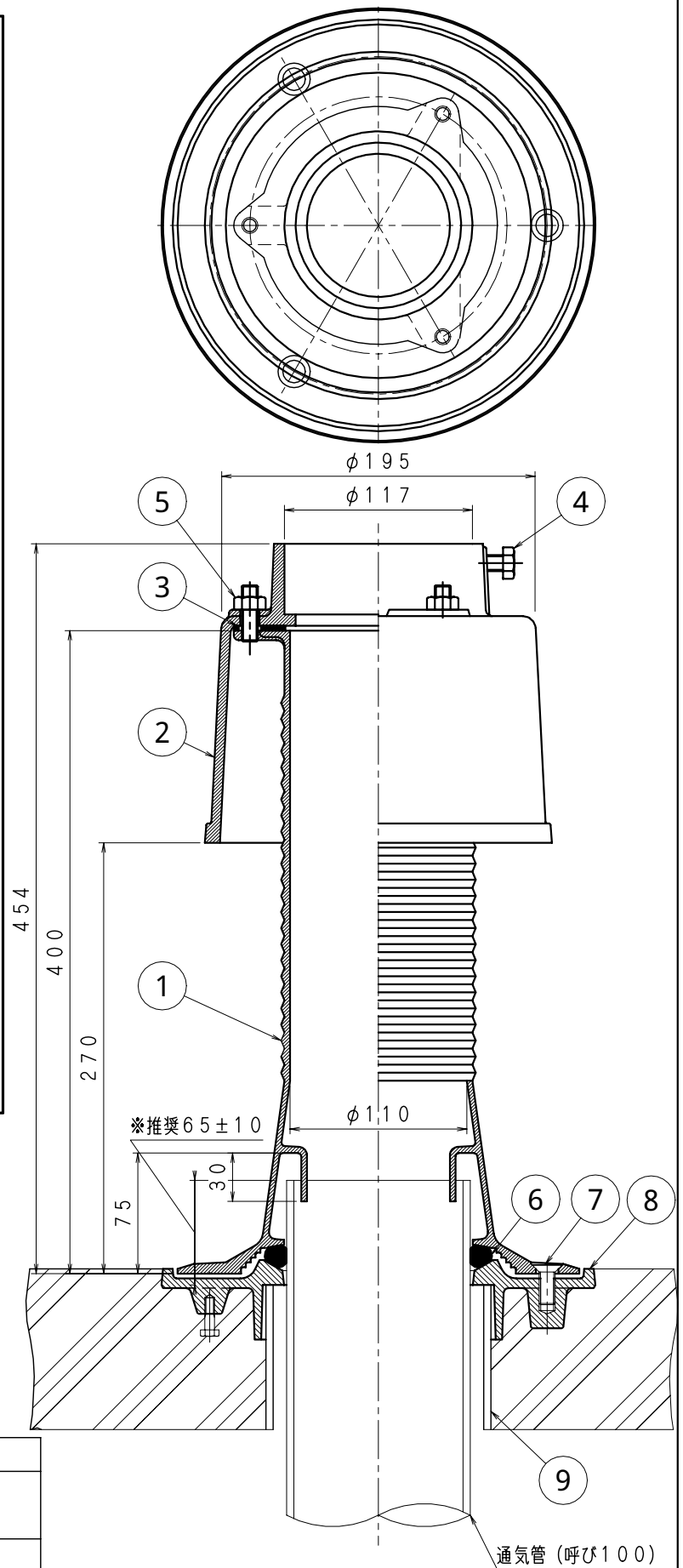
《施工手順》

1. 打込金具を躯体打設時にセットします。
2. 打設後、打込金具の養生蓋を外します。
3. 通気管にOリングをはめます。
4. 本体を通気管の上からかぶせます。
5. 本体を打込金具に「**サ**」止めします。(六角穴付皿ボルト)

防水層370mmの高さまで  
巻き上げが可能です。

PWSBN 部品表

部番	部品名	材質	備考
①	本体	FCD500ダクタイル	錆止め塗装
②	WSB100カバー	FC150 鑄鉄	
③	パッキン	NR天然ゴム	t3.0
④	六角ボルト	SUS304	M10×20
⑤	取付ボルト、ナット	SUS304	M10×35
⑥	Oリング	NR天然ゴム	15×内径 105(CVS用)
⑦	六角穴付き皿ボルト	SUS304	M10×25
⑧	打込金具(PWSN)	FC150 鑄鉄	錆止め塗装
⑨	塩ビスリーブ	塩ビ	VU125 高さは躯体厚による



図名	排水通気用防水継手			符号	PWSBN 100	縮尺	1/3
設計	佐取 2008.02.28	照査	佐取 2008.02.28	承認	梅村 2008.02.28	打込金具(PWSN)付	
伊藤鉄工株式会社					図番	12A08009	葉内