



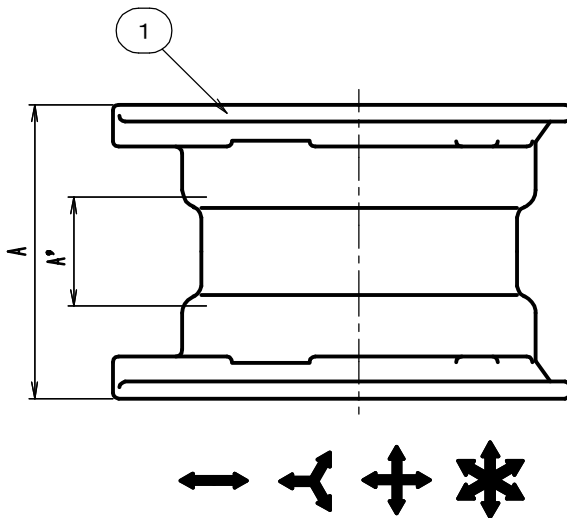
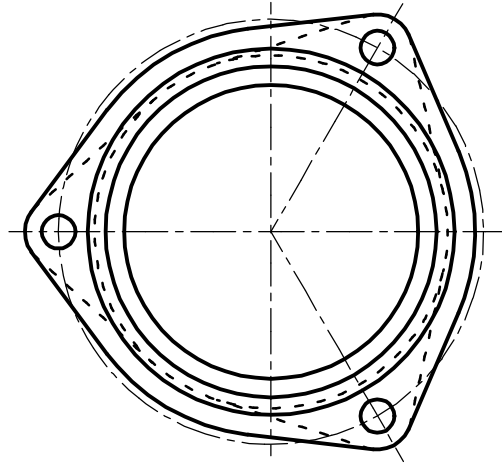


【ボルト固定方向数量】

-  1 1/4~2インチ
-  2 1/2~6インチ
-  8インチ
-  10インチ



●寸法表(S)

呼び	端面～端面	管つき当たり部～ 管つき当たり部
	A	A'
1 1/4	60	24
1 1/2	65	27
1 1/2x1 1/4	70	33
2	75	31
2x1 1/4	80	40
2x1 1/2	80	39
2 1/2	85	35
2 1/2x1 1/2	90	46
2 1/2x2	90	43
3	90	34
3x1 1/2	100	53
3x2	100	50
3x2 1/2	100	47
4	105	39
4x2	130	75
4x2 1/2	130	72
4x3	130	69
5	115	43
5x3	140	76
5x4	140	71
6	125	47
6x3	150	83
6x4	150	78
6x5	150	75
8	145	49
8x4	185	104
8x5	185	101
8x6	185	98
10	200	60
10x6	210	101
10x8	210	92

●部品表

部番	部品名	材質	備考	数量
①	本体	FC150鋳鉄	錆止め塗装	1

注記：薄肉本体の材質は、FCD450ダクタイル

図名	排水鋼管用可とう継手本体			符号	ソケット (S)	縮尺	-/-
設計	野島 2005.12.07	照査 野島 2005.12.07	承認 梅村 2005.12.07	記事	図例：S 100		
伊藤鉄工株式会社				図番	G13A03004	葉内	