

土木・景観材製品

樹木保護盤

ツリーエレガンス[®] p.531～544

車 止 p.545～558

その他製品 p.559～562



●樹木保護盤（ツリーエレガンス）製品群目次

用途		製品名	ページ	備考	
ツリーエレガンス 樹木保護盤	丸型	細目型	ITRD	536	
		(バリエーションD)	ITRDH	536	控木穴付（2個～4個）
	角型	細目型	ITLE	534,535	
		細目型	ITSD	537	
		(バリエーションD)	ITSDH	537	控木穴付（2個～4個）
		インターロッキング ブロック用	ITSI	538	
		(バリエーションI)	ITSIH	538	控木穴付（2個～4個）
	並木型	細目型	ITLD	539	
		(バリエーションD)	ITLDH	539	控木穴付（2個～4個）

※標準色は黒です。

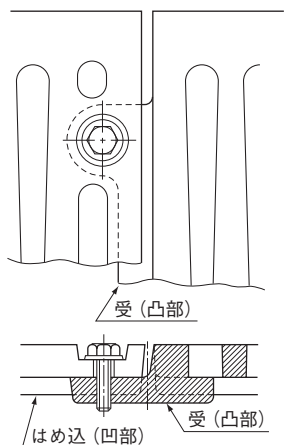
※標準材質 FCD500。

●樹木保護盤（ツリーエレガンス）受枠製品群目次

用途	材質	製品名	ページ	備考
受枠	丸型	SS400	IAR	540
		コンクリート	ICR	542
	角型	SS400	IAS	540
		コンクリート	ICS	543
	並木型	SS400	IAL	541
		コンクリート	ICL	543

ツリーエレガンスの特長

1. 連結面に受部を設けたためセット後一体となり、振動などにより外れたり、持ち上がりがなくけがをしません。
2. 模様の間隔は、乳母車や、車椅子のキャスターが落ちない設計です。
3. 標準外に特殊寸法、デザインも承ります。



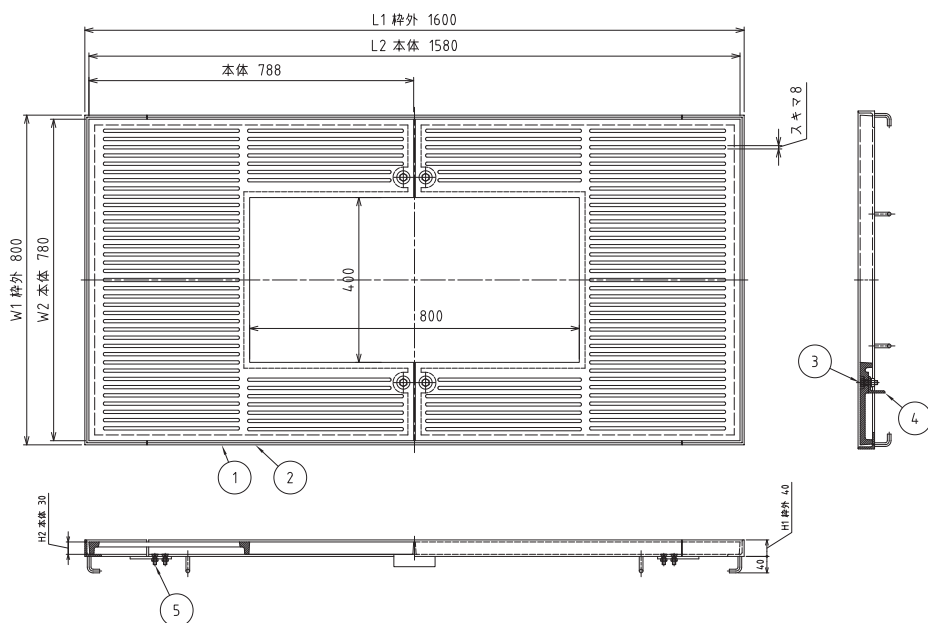
連結部説明

組立時はめ込(凹)部に受(凸)部を押し込みボルト(M10)を締付けセットすることで一体となります。

ITLE 角型



ITLE 角型



部品	部品名	数量	材質	単重	重量	備考
①	本体	2	FCD	31	62	
②	鋼製受枠	1	SS400	—	14	
③	六角ボルト	4	SS400	—	—	M10×35、W、SW、N
④	連結金具	2	SS400	0.6	1.2	L5×40、溶融亜鉛メッキ
⑤	十字穴付サラネジ	8	—	—	—	M8×25、ユニクロメッキ

●仕様

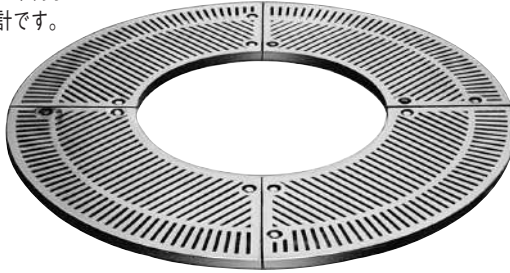
符号	W ₁	W ₂	L ₁	L ₂	H ₁	H ₂	d	スキマ	価格(本体)	価格(受枠)
ITLE	800	780	1600	1580	40	30	400×800	8	93,000	21,000

ITRD, ITRDH 丸型

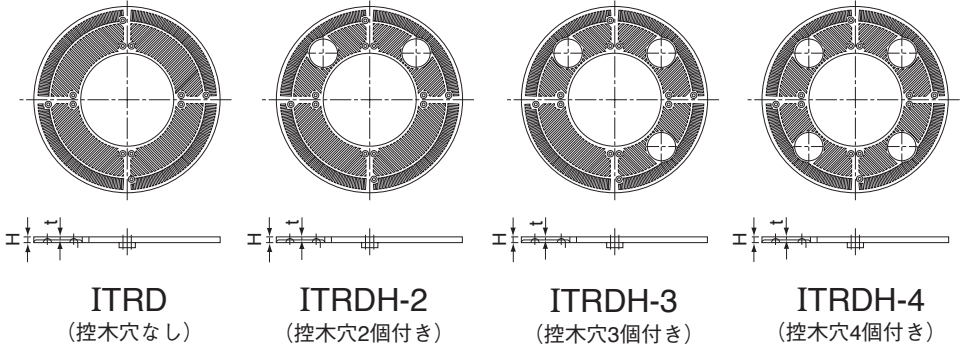
バリエーションシリーズ・細目タイプ

●PAT

- 溝幅が細く、ベビーカーや車椅子のキャスターが落ちない設計です。



写真例 ITRD 1206



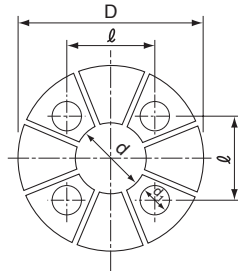
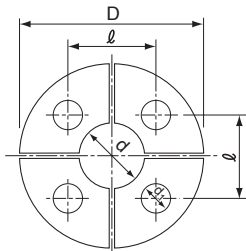
ITRD
(控木穴なし)

ITRDH-2
(控木穴2個付き)

ITRDH-3
(控木穴3個付き)

ITRDH-4
(控木穴4個付き)

- 1,200×600
- 1,500×700



- 2,000×900

●仕様

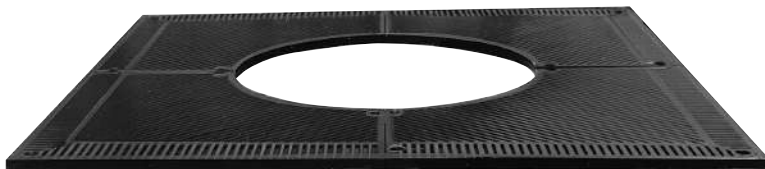
符 号	D	d	H	t	d _i	ℓ	材 質	表面処理	重量(kg)	価格(円)
ITRD-1206	1,200	600	30	15	200	630	FCD500 ダクタイル 鋳鉄	樹脂系塗料塗装	57.6	96,000
-1507	1,500	700		20		900			88.0	108,000
-2009	2,000	900		20		1,000			157.0	196,800

- ITRDHご注文の際は控木穴数をご指示ください。
- 運賃は別途お問合せください。
- 受枠も一緒にご注文ください (p.546,547)。

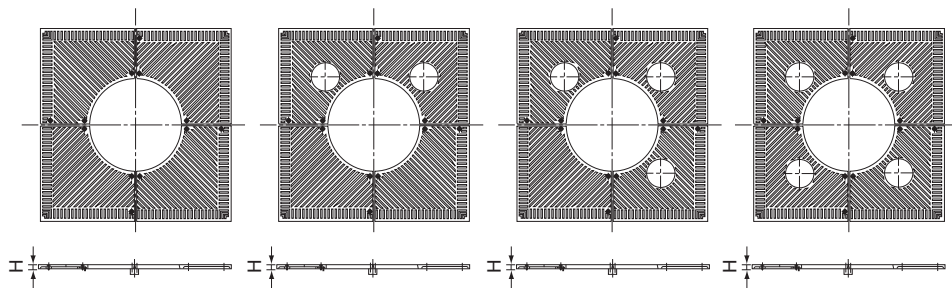
ITSD, ITSDH 角型

バリエーションシリーズ・細目タイプ

●PAT



写真例 ITSD 1809

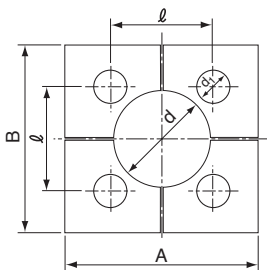


ITSD
(控木穴なし)

ITSDH-2
(控木穴2個付き)

ITSDH-3
(控木穴3個付き)

ITSDH-4
(控木穴4個付き)



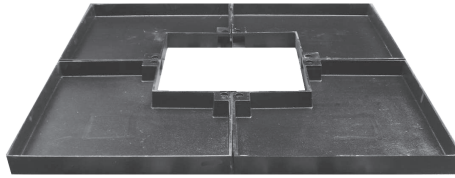
●仕様

符 号	A	B	d	H	d ₁	ℓ	材 質	表面処理	重量 (kg)	価格 (円)
ITSD-1206	1,200	1,200	600	30	200	630	FCD500 ダクタイル鋳鉄	樹脂系塗料塗装	72	87,500
-1507	1,500	1,500	700			890			100	121,000
-1809	1,800	1,800	900			1,200			144	160,000
-2009	2,000	2,000	900			1,200			200	200,000

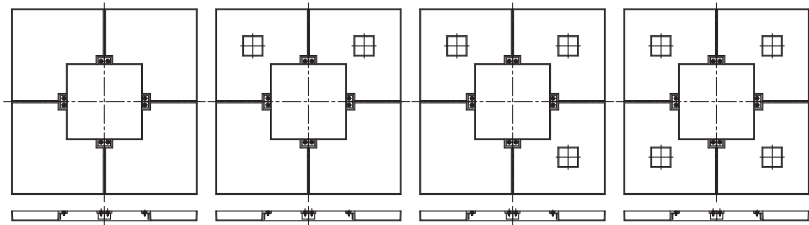
- ITSDH ご注文の際は控木穴数をご指示ください。
- 運賃は別途お問合せください。
- 受枠も一緒にご注文ください (p.546,549)。

ITSI, ITSIH インターロッキングブロック用 角型

バリエーションシリーズ



写真例 ITSI-1506

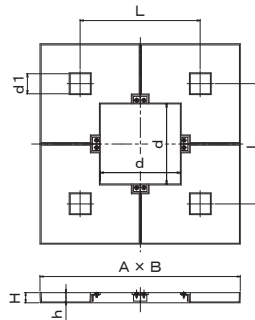


ITSI
(控木穴なし)

ITSI-2
(控木穴2個付き)

ITSI-3
(控木穴3個付き)

ITSI-4
(控木穴4個付き)



●寸法表

符号	A	B	d	H	h	d1	L
ITSI/ITSIH-1206	1,180	1,180	600	77	70	150	701
ITSI/ITSIH-1506	1,500	1,500					900
ITSI-1809	1,800	1,800	900			—	—
ITSI-2008	2,000	2,000	800			—	—

- ITSIご注文の際は控木穴数をご指示ください。
(ITSI-1809は控木穴がございません)
- 運賃は別途お問合せください。
- 受枠も一緒にご注文ください (下記)。

●仕様 & 適用受枠

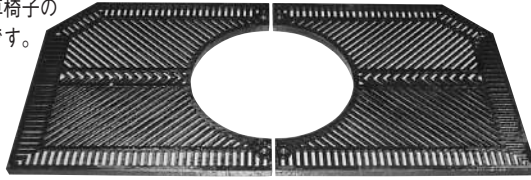
符号	材質	表面処理	分割数	重量 (kg)	価格 (円)	適用受枠 フラット枠	価格 (円)	控木穴
ITSI/ITSIH-1206	FCD500	樹脂系 塗料塗装	4	82	96,000	IFSI-12	69,000	無
ITSI/ITSIH-1506				180	164,000	IFSI-15	84,600	有
ITSI-1809				200	192,000	IFSI-18	89,100	有
ITSI-2008				230	208,000	IFSI-20	108,000	無

ITLD, ITLDH 並木柵型

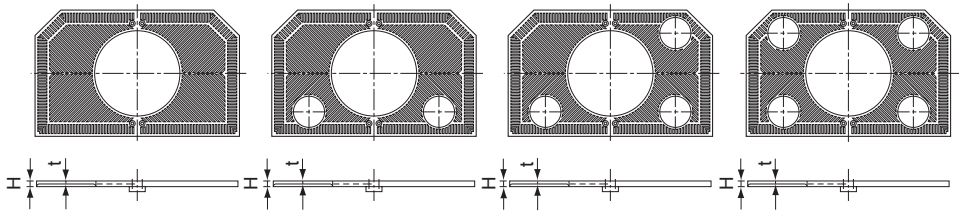
バリエーションシリーズ・細目タイプ

●PAT

- 溝幅が細く、ベビーカーや車椅子のキャスターが落ちない設計です。



写真例 ITLD 1250

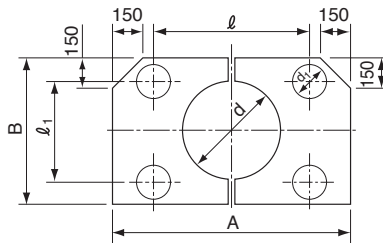


ITLD
(控木穴なし)

ITLDH-2
(控木穴2個付き)

ITLDH-3
(控木穴3個付き)

ITLDH-4
(控木穴4個付き)

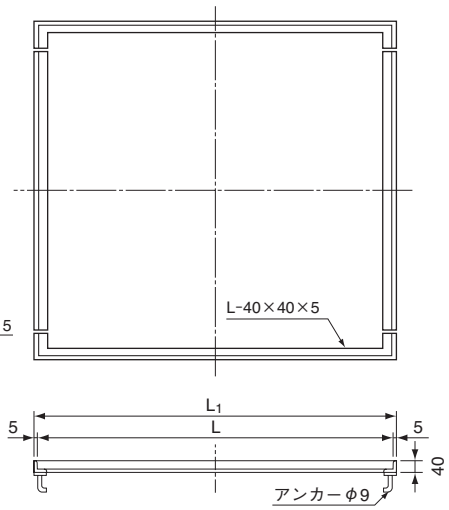
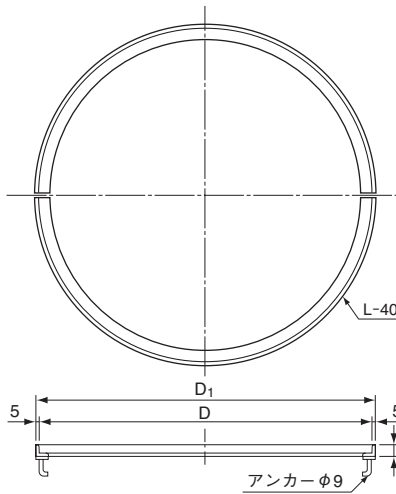
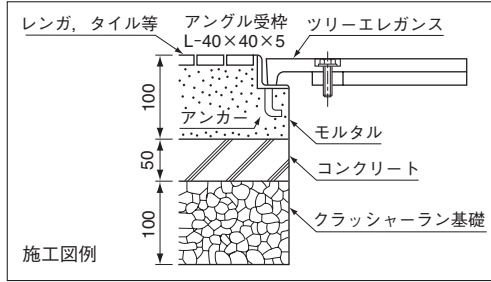


●仕様

符 号	A	B	d	H	t	d ₁	ℓ	ℓ ₁	材 質	表面処理	重量(kg)	価格(円)
ITLD-1250	1,200	745	500	30	15	180	780	500	FCD500	樹脂系塗料塗装	40	51,300
-1550	1,500								ダクタイル鋳鉄		50	63,500

- ITLDH ご注文の際は控木穴数をご指示ください。
- 運賃は別途お問合せください。
- 受枠も一緒にご注文ください (p.547,549)。

IAR, IAS 鋼製受枠



●丸型鋼製受枠仕様寸法表

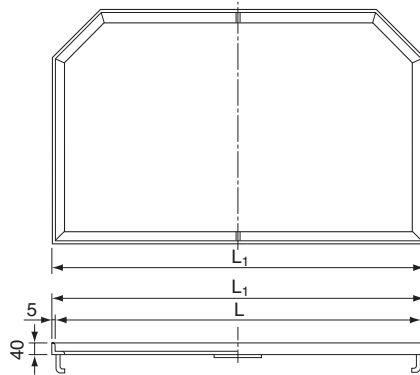
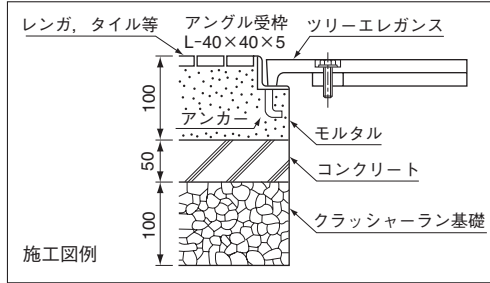
丸型 枠符号	ツリーエレ ガンス寸法	D	D ₁	アンカ ー数	分割 数	価格 (円)
IAR-12	ITS-φ1,200	1,210	1,220	8	2	70,800
-15	φ1,500	1,510	1,520			70,800
-20	φ2,000	2,010	2,020			79,300

●角型鋼製受枠仕様寸法表

角型 枠符号	ツリーエレ ガンス寸法	L	L ₁	アンカ ー数	分割 数	価格 (円)
IAS-10	ITS□1,060	1,070	1,080	8	4	43,500
-12	□1,200	1,210	1,220			44,000
-15	□1,500	1,510	1,520			44,800
-18	□1,800	1,810	1,820			45,500
-20	□2,000	2,010	2,020			46,000

- 運賃は別途お問合せください。
- インターロッキングブロック用枠もあります。

IAL 鋼製受枠

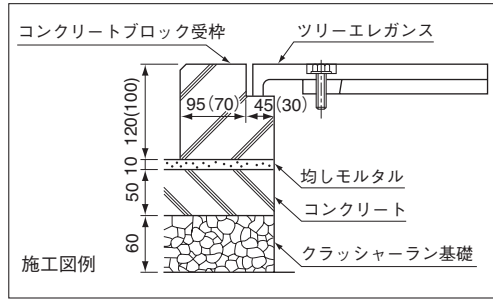


●並木樹型鋼製受枠仕様寸法表

並木樹型 枠符号	ツリーエレガンス寸法	L	L ₁	アンカー数	分割数	価格(円)
IAL-12	ITL-1,200×745	1,210	1,220	8	2	60,300
-15	1,500×745	1,510	1,520	10		60,800

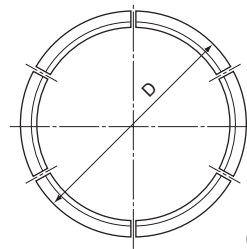
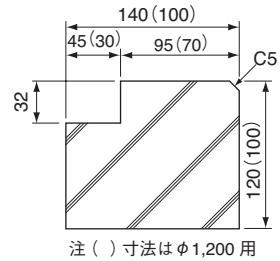
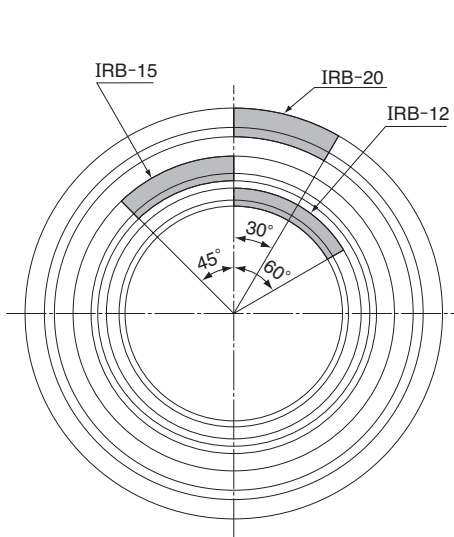
●運賃は別途お問合せください。

ICR コンクリートブロック製受枠



丸型

ITR用コンクリートブロック



φ1,200用
ブロック設置例
(6個使用)

●サイズ別使用個数表

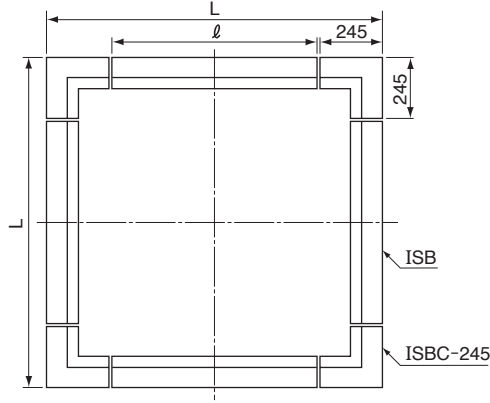
丸型用枠符号	ツリーエレガンス寸法	ブロック受枠			重量 (kg)	価格 (円)
		符号	使用数量	外径寸法(D)		
ICR-12	ITR φ1,200	IRB-12	6	1,350	78	14,900
-15	φ1,500	-15	8	1,700	184	29,400
-20	φ2,000	-20	12	2,200	240	44,000

●運賃は別途お問合せください。

ICS, ICL コンクリートブロック製受枠

■角型

ITS用コンクリートブロック

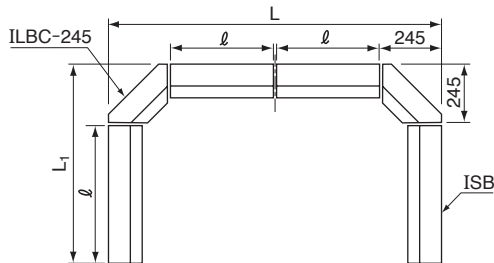


●サイズ別使用個数表

角型用枠符号	ツリーエレガンス寸法	コーナブロック		中間ブロック(ストレート)			外寸法(L)	重量(kg)	価格(円)
		符号	数量	符号	長さ(l)	数量			
ICS-10	ITS-□1,060	ISBC-245	4	ISB-75	750	4	1,260	176	25,600
-12	□1,200			-44	440	8	1,400	192	31,000
-15	□1,500			-59	590	8	1,700	232	33,600
-18	□1,800			-74	740		2,000	288	40,400
-20	□2,000			-61	616		2,202	308	49,300
-21	□2,180			-44	440	4		2,380	332
				-61	616	12			

■並木樹型

ITL用コンクリートブロック



●サイズ別使用個数表

並木樹型用枠符号	ツリーエレガンス寸法	コーナブロック		中間ブロック(ストレート)			外寸法(LxL1)	重量(kg)	価格(円)
		符号	数量	符号	長さ(l)	数量			
ICL-12	ITL-1,200×745	ILBC-245	2	ISB-44	440	2	1,400×850	98	21,500
				-59	590				
ICL-15	1,500×745	ILBC-245	2	-59	590	4	1,700×850	108	22,600
-18	1,800×745			-59	590	2	2,000×850	118	23,100
				-74	740	2			

●運賃は別途お問合せください。

車止



●車止め製品群目次

用途	材質	製品名	ページ	備 考		
車両進入禁止	FCD500 ダクタイトル	IGPN1,2,3	547	固定式		
		AC アルミ			IGPB-01-01	固定式 単色
		IGPB-01-02			固定式 2色	
ボテ耐衝撃性 (H型)	SS鋼製	IGPH-01	549	くい式 固定タイプ		
		IGPH-02	549	基礎式 固定タイプ		
車両進入禁止	FCD500 ダクタイトル	IGP-100	550	固定式		
		IGP-120				
		IGP-150				
	AC アルミ	IGP-100F	551	フランジ式可動タイプ		
		IGP-120F				
		IGP-150F				
		IGP-100C				
		IGP-120C				
	FCD500 ダクタイトル	IGP-150C	552	蓋式可動タイプ		
		IGP-100T	553	ソーラー式 発光ユニット 固定式		
	IGP-120T					
	IGP-150T					
	歩行者自転車用柵	FCD500	IH-SL	554	ヒューマニク ランドスケープシリーズ 固定式	
			IH-BL			
			IH-BS			
IH-B2N			555	ヒューマニク ランドスケープシリーズ		
IH-B2U						
IH-S2N						
IH-S2U						
IH-S3N						
IH-S3U						
IH-S4N						
IH-S4U	556					
車両進入禁止	SUS304 ステンレス	IJ-5	557	クサリ頭部通し 上下式		
		IJ-8				
		IJ-11				
		IJ-500CN		クサリ内蔵 上下式		
		IJ-8CN				
		IJ-11CN				
		IJ-500CNT				
		IJ-8CNT				
		IJ-11CNT				

●オプション

品 名	製品名	反射テープ	反射盤φ22	鎖 耳
IGP-100	IGP-100	420円	1,200円	630円
	IGP-100F			
	IGP-100C			
IGP-120	IGP-120	530円	1,200円	630円
	IGP-120F			
	IGP-120C			
IGP-150	IGP-150	530円	1,200円	630円
	IGP-150F			
	IGP-150C			

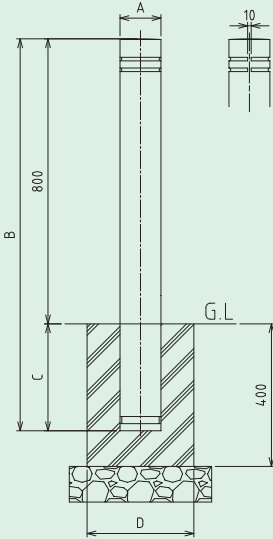
●各製品共通部品

名称	価格
ステンレスチェーン φ5・φ6	2,400/m
ステンレスチェーン φ8	4,700/m
ステンレスシャックルφ6用	630/個
ステンレスシャックルφ8用	1,100/個

※ 標準以外に特殊寸法、デザインも承ります。
 詳細については別途カタログをご請求ください。

IGPN-1, 2, 3 丸型車止め (固定式)

〈新製品〉



注記

1. 運賃は別途かかります。
2. 可動式もあります。

●寸法

符号	A	B	C	D
IGPN-1	115	1,100	300	□300
IGPN-2	139.8	1,200	400	□400
IGPN-3	200	1,100	400	□400

●仕様

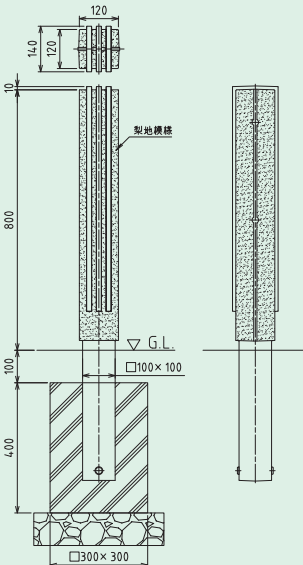
符号	材質	下地	表面処理	重量 (kg)	価格 (円)	オプション
						反射テープ
IGPN-1	FCD450	プライマー	樹脂系塗料 塗装	22	59,300	420円/本
IGPN-2				30	63,000	530円/本
IGPN-3				38	77,000	530円/本



東京都 中野区 四季の森

ベーシックボラード (固定式)

〈新製品〉



●仕様

符号	塗装	材質	下地	表面処理	重量 (kg)	価格 (円)
IGPB-01-01	単色	アルミ鋳物	プライマー	樹脂系塗料 塗装	12	78,000
IGPB-01-02	2色				12	92,000

注記

1. 運賃は別途かかります。
2. 可動式もあります。



「抑止」から「阻止」へ

日本全国に設置されているポラード(車止めポール)の大半は、実車衝突試験がおこなわれておらず、車両侵入の「阻止」ではなく、視覚的效果による「抑止」という製品がほとんどです。

「抑止」から「阻止」へ。

耐衝撃性ポラードは実車衝突試験を繰り返し行い、「阻止」できる性能を実証しています。

(*)実際の施工状況と相違が無いよう地盤改良を行わずに実車衝突試験を行っております。

実車衝突試験実施済

H型
ポラード

H型ポラード

- × 大型～中型トラック侵入阻止
- 普通乗用車侵入阻止(弊社試験による)
- 乗員の安全性への配慮(弊社試験による)
- 簡易施工

N型
ポラード

N型ポラード

- × 大型～小型トラック侵入阻止
- △ 普通乗用車侵入阻止(抑止効果)
- △ 乗員の安全性への配慮
- △ 簡易施工

各種ポラードの
役割と比較

H型
ポラード

- ・車両の衝突に対して抵抗する耐衝撃性ポラード
- ・車両進入の阻止を目的
- ・ポラードの高さ：0.70m以上 0.85m以下

N型
ポラード

- ・視覚的な車両進入抑止を目的としたポラード
- ・車両進入の抑止を目的
- ・ポラードの高さ：0.85m以下



“耐衝撃性ポラード”の利用で期待される効果

〈安全性の向上〉

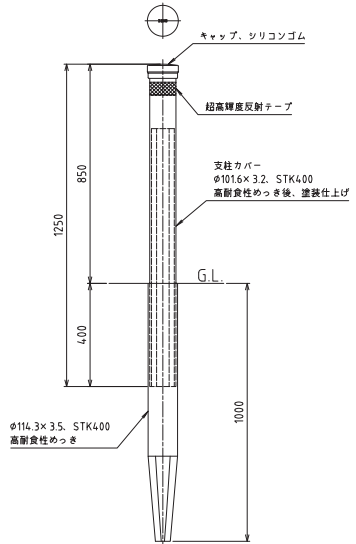
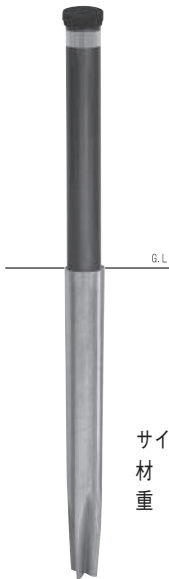
細いパイプのユニットを内蔵することにより、車両の衝撃を吸収でき、歩行者の安全および乗員の衝撃も柔らげるため、安全性の向上を図ることができます。

〈工程の短縮を実現〉

先端が絞られた杭基礎を使用することにより、打ち込み時、土を外側に押し出しグリップ力が強化されるため、周辺の転圧が不要。また、養生期間も不要な為、工程の短縮を図ることができます。

IGPH-01 耐衝撃性ポラード (杭式・固定タイプ)

IGPH-01 (スリーブパイル込)

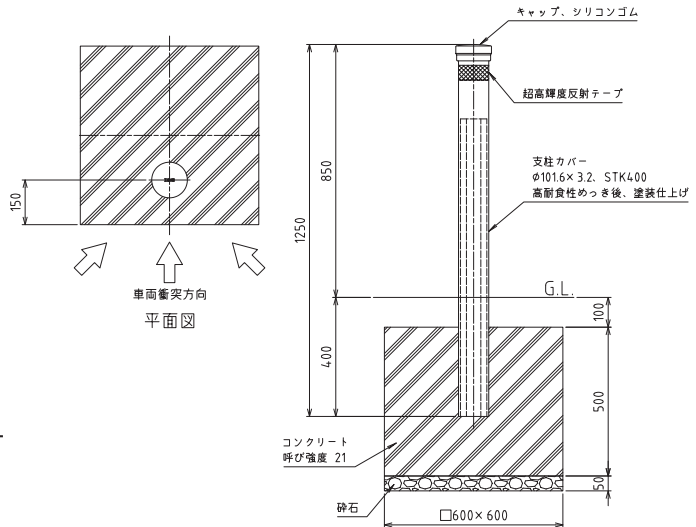
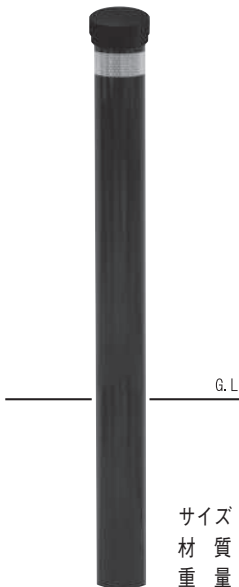


サイズ：支柱カバーφ101.6×t3.2 (白色テープ付)
材 質：スチール製 (頭部：ゴム製)
重 量：支柱 (ハイパーユニット含む) 約27.0kg
スリーブパイルのみ9.6kg

符 号	価 格 (円)
IGPH-01	68,800

IGPH-02 耐衝撃性ポラード (基礎式・固定タイプ)

IGPH-02

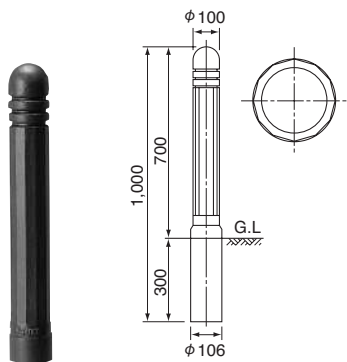


サイズ：支柱カバーφ101.6×t3.2 (白色テープ付)
材 質：スチール製 (頭部：ゴム製)
重 量：支柱 (ハイパーユニット含む) 約27.0kg

符 号	価 格 (円)
IGPH-02	47,000

IGP-100

●PAT IGP-120



●RCはラスガードCAST仕様です。

材質：FCD500

オプション

ダクタイトル鋳鉄

■鎖孔 (630円/ケ)

表面処理：カチオン電着塗装の

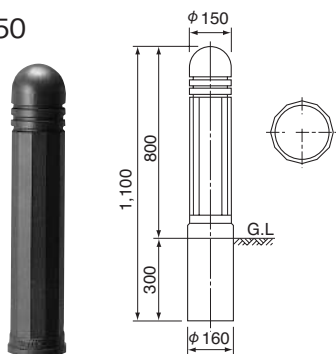
■反射盤 (φ22 1,200円/ケ)

うえ、樹脂系塗料塗装

■反射テープ (420円/本)

符 号	重量(kg)	価格(円)
IGP-100	16	42,000

IGP-150



●RCはラスガードCAST仕様です。

材質：FCD500

オプション

ダクタイトル鋳鉄

■鎖孔 (630円/ケ)

表面処理：カチオン電着塗装の

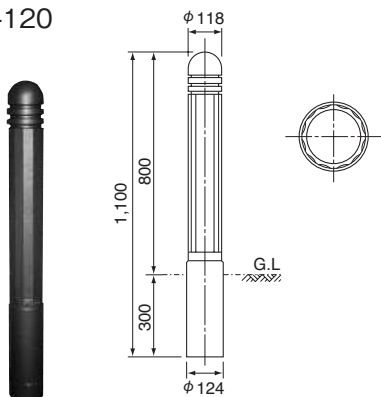
■反射盤 (φ22 1,200円/ケ)

うえ、樹脂系塗料塗装

■反射テープ (530円/本)

符 号	重量(kg)	価格(円)
IGP-150	30	50,000

IGP-120



●RCはラスガードCAST仕様です。

材質：FCD500

オプション

ダクタイトル鋳鉄

■鎖孔 (630円/ケ)

表面処理：カチオン電着塗装の

■反射盤 (φ22 1,200円/ケ)

うえ、樹脂系塗料塗装

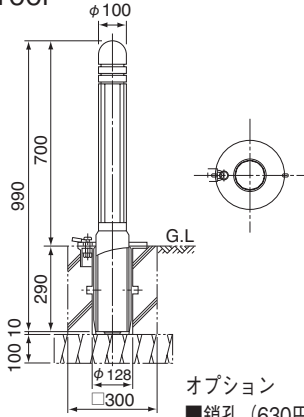
■反射テープ (530円/本)

符 号	重量(kg)	価格(円)
IGP-120	25	46,200

運賃は別途お問合せください。

IGP-100F

●PAT
※受注生産品



オプション

■鎖孔 (630円/ケ)

■反射盤 (φ22 1,200円/ケ)

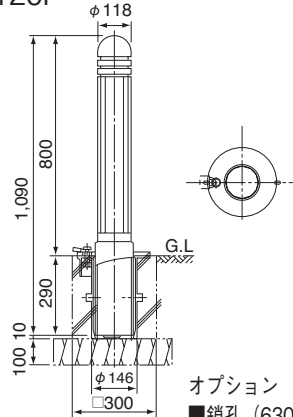
■反射テープ (420円/本)

材質: AC4A アルミ鋳物
表面処理: 樹脂系塗料塗装

符号	重量(kg)	価格(円)
IGP-100F本体のみ	5.0	43,000
サヤ管のみ	3.0	17,000
IGP-100Fセット	8.0	60,000

IGP-120F

※受注生産品



オプション

■鎖孔 (630円/ケ)

■反射盤 (φ22 1,200円/ケ)

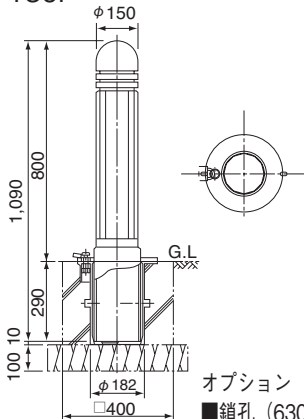
■反射テープ (530円/本)

材質: AC4A アルミ鋳物
表面処理: 樹脂系塗料塗装

符号	重量(kg)	価格(円)
IGP-120F本体のみ	8.5	54,200
サヤ管のみ	4.0	23,800
IGP-120Fセット	12.5	78,000

IGP-150F

※受注生産品



オプション

■鎖孔 (630円/ケ)

■反射盤 (φ22 1,200円/ケ)

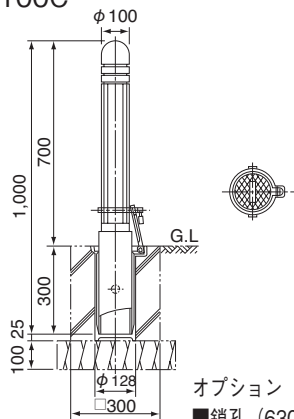
■反射テープ (530円/本)

材質: AC4A アルミ鋳物
表面処理: 樹脂系塗料塗装

符号	重量(kg)	価格(円)
IGP-150F本体のみ	9.5	58,000
サヤ管のみ	5.5	27,000
IGP-150Fセット	16.0	85,000

南京錠は別途です。
運賃は別途お問合せください。

IGP-100C

●PAT
※受注生産品

オプション

■鎖孔 (630円/ケ)

■反射盤 (φ22 1,200円/ケ)

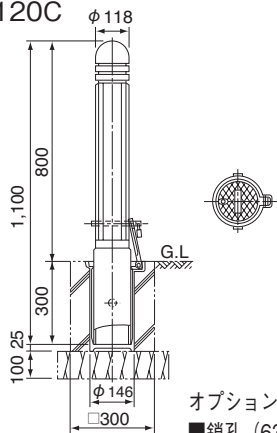
■反射テープ (420円/本)

材質: AC4A アルミ鋳物
表面処理: 樹脂系塗料塗装

符号	重量(kg)	価格(円)
IGP-100C本体のみ	6.0	48,000
サヤ管のみ	3.4	20,000
IGP-100Cセット	9.4	68,000

IGP-120C

※受注生産品



オプション

■鎖孔 (630円/ケ)

■反射盤 (φ22 1,200円/ケ)

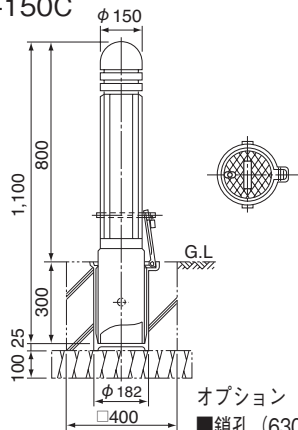
■反射テープ (530円/本)

材質: AC4A アルミ鋳物
表面処理: 樹脂系塗料塗装

符号	重量(kg)	価格(円)
IGP-120C本体のみ	9.5	56,000
サヤ管のみ	4.2	25,000
IGP-120Cセット	13.7	81,000

IGP-150C

※受注生産品



オプション

■鎖孔 (630円/ケ)

■反射盤 (φ22 1,200円/ケ)

■反射テープ (530円/本)

材質: AC4A アルミ鋳物
表面処理: 樹脂系塗料塗装

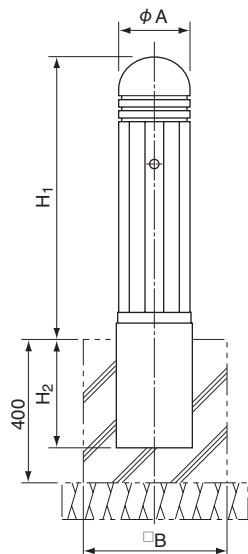
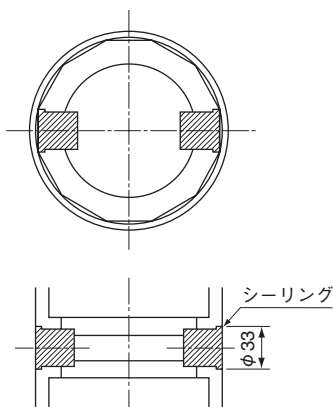
符号	重量(kg)	価格(円)
IGP-150C本体のみ	11.0	58,000
サヤ管のみ	5.0	28,000
IGP-150Cセット	16.0	86,000

南京錠は別途です。
運賃は別途お問合せください。



ソーラー式発光ユニット

- 夕暮れになると内蔵された日没センサーによって高輝度LEDが自動点滅します。
- 高輝度LEDの色は緑、黄、橙、赤のいずれかを要望により選択できます。
- 夜の間は点滅点灯し続けますが、日昇とともに高輝度LEDの点灯は停止し、ふたたび太陽電池によって2次電池への充電が始まります。
- 以下のようなことが人手をかけず、約5年間自動的に繰り返されます。
- 充電時間は、晴天時2～3時間、小雨で10時間です。
- 点灯時間は、満充電時で約12時間です（満充電に達しなくても点灯しますが、明るさが劣ります）。



ソーラー式発光ユニット／標準：180°方向トウィンクルアイ2個付き
 オプション：トウィンクルアイ追加1個につき8,400円
 取付け角度変更可能

品番	φA	H ₁	H ₂	□B	重量(kg)	価格(円)
IGP-100T	100	700	300	300	17	62,000
IGP-120T	120	800	300	300	19	66,200
IGP-150T	150	800	300	400	30	70,000

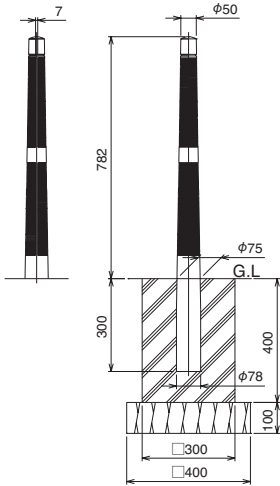
●運賃は別途お問合せください。

IGP-100～200T

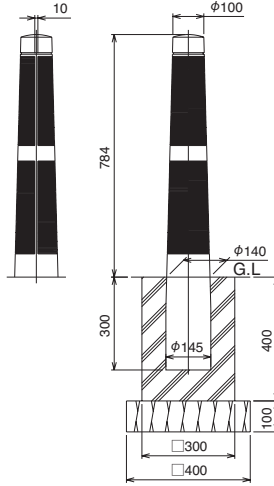
材質：FCD500 ダクタイル鋳鉄

下地：カチオン電着塗装

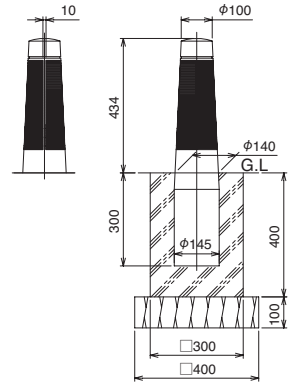
表面処理：樹脂系塗料塗装



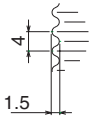
IH-SL



IH-BL



IH-BS



模様図

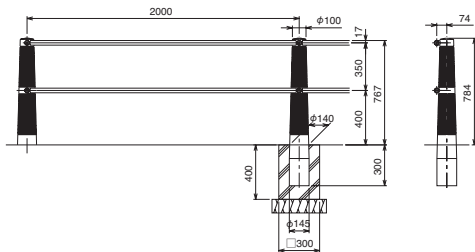


●仕様

符号	材質	下地	表面処理	重量 (kg)	価格 (円)	オプション		
						反射テープ	キャッツアイ	フック付
IH-SL	FCD450	亜鉛溶射	プライマー 処理の上 ウレタン塗装	20	48,300	530円/本	1,200円/個	630円/1ヶ所
IH-BL				30	72,000			
IH-BS				20	49,400			

●運賃は別途お問合せください。

IH HUMANIC LANDSCAPEシリーズ 歩行者自転車用柵



参考価格 IH-B2N : 62,850円/m
 (20m連続) IH-B2U : 67,580円/m
 ※端部柱、中間柱、ビーム^{2m}/_pにて

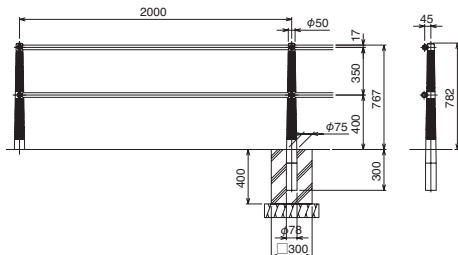
●ビーム仕様

材質	下地	表面処理
STK400	溶融亜鉛メッキ	樹脂系塗料塗装

●ビーム表面にはメッキのたれによる多少の凹凸がありますが、ビームの耐食性を維持する上で必要なものなので、ご了承ください。

●仕様

符号	種別	ジョイントタイプ	材質	下地	表面処理	柱重量 (kg)	ビーム重量 (kg)
IH-B2N	P種	ノーマル	FCD450	亜鉛溶射	プライマー処理の上 ウレタン塗装	30kg/本	5kg/2段m
IH-B2U		ユニバーサル					



参考価格 IH-S2N : 56,400円/m
 (20m連続) IH-S2U : 60,770円/m
 ※端部柱、中間柱、ビーム^{2m}/_pにて

●ビーム仕様

材質	下地	表面処理
STK400	溶融亜鉛メッキ	樹脂系塗料塗装

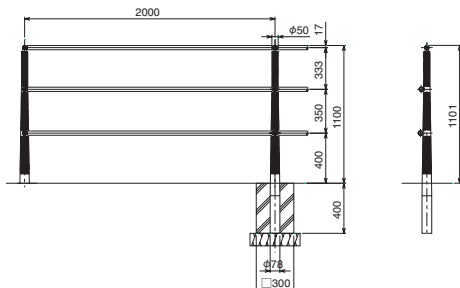
●ビーム表面にはメッキのたれによる多少の凹凸がありますが、ビームの耐食性を維持する上で必要なものなので、ご了承ください。

●仕様

符号	種別	ジョイントタイプ	材質	下地	表面処理	柱重量 (kg)	ビーム重量 (kg)
IH-S2N	P種	ノーマル	FCD450	亜鉛溶射	プライマー処理の上 ウレタン塗装	17kg/本	5kg/2段m
IH-S2U		ユニバーサル					

●運賃は別途お問合せください。

IH HUMANIC LANDSCAPEシリーズ 歩行者自転車用柵



参考価格 IH-S3N : 75,050円/m
 (20m連続) IH-S3U : 79,980円/m
 ※端部柱、中間柱、ビーム^{2m/p}にて

●ビーム仕様

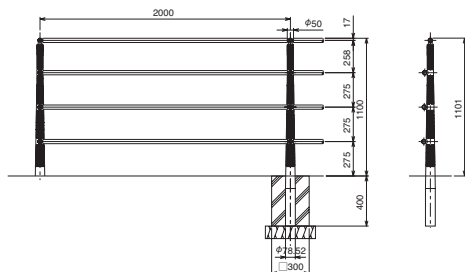
材質	下地	表面処理
STK400	溶融亜鉛メッキ	樹脂系塗料塗装

●ビーム表面にはメッキのたれによる多少の凹凸がありますが、ビームの耐食性を維持する上で必要なものなので、ご了承ください。

符号	端部柱 (ジョイント付)	中間柱 (ジョイント付)	ビーム3段/m
IH-S3N	71,000	77,000	33,000/3段m
IH-S3U	79,500	86,000	33,000/3段m

●仕様

符号	種別	ジョイントタイプ	材質	下地	表面処理	柱重量 (kg)	ビーム重量 (kg)
IH-S3N	P種	ノーマル	FCD450	亜鉛溶射	プライマー処理の上 ウレタン塗装	22kg/本	7.5kg/3段m
IH-S3U		ユニバーサル					



参考価格 IH-S4N : 87,460円/m
 (20m連続) IH-S4U : 91,760円/m
 ※端部柱、中間柱、ビーム^{2m/p}にて

●ビーム仕様

材質	下地	表面処理
STK400	溶融亜鉛メッキ	樹脂系塗料塗装

●ビーム表面にはメッキのたれによる多少の凹凸がありますが、ビームの耐食性を維持する上で必要なものなので、ご了承ください。

符号	端部柱 (ジョイント付)	中間柱 (ジョイント付)	ビーム4段/m
IH-S4N	73,200	79,600	44,000/4段m
IH-S4U	82,300	87,300	44,000/4段m

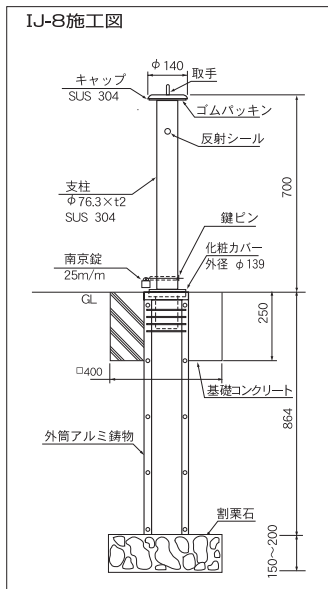
●仕様

符号	種別	ジョイントタイプ	材質	下地	表面処理	柱重量 (kg)	ビーム重量 (kg)
IH-S4N	P種	ノーマル	FCD450	亜鉛溶射	プライマー処理の上 ウレタン塗装	22kg/本	10kg/4段m
IH-S4U		ユニバーサル					

●運賃は別途お問合せください。

IJ ステンレス製車止め クサリ頭部通し

上下式



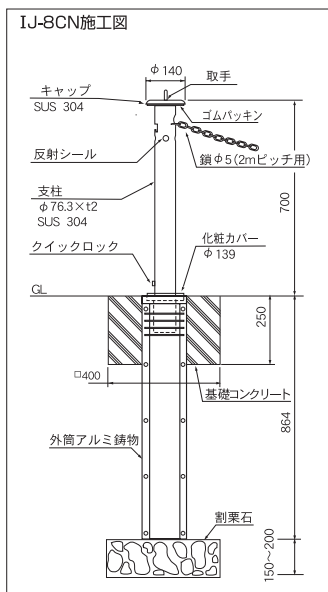
- 南京錠付
- 材質：SUS304
- 運賃は別途お問合せください。

●仕様

符号	柱径(φ)	重量(kg)	価格(円)
IJ-5	48.6	3.5	32,500
IJ-8	76.3	9.2	56,500
IJ-11	114.3	21.3	121,100

IJ ステンレス製車止め クサリ内蔵

上下式



- 南京錠付
- 材質：SUS304
- 運賃は別途お問合せください。

●仕様

符号	タイプ	柱径(φ)	重量(kg)	価格(円)
IJ-500CN	中間支柱	50.0	4.4	46,100
IJ-8CN		76.3	10.6	74,000
IJ-11CN		114.3	24.3	154,100
IJ-500CNT	端部支柱	50.0	3.7	32,500
IJ-8CNT		76.3	9.7	61,500
IJ-11CNT		114.3	21.9	126,400

車止め施工例

●特注品、設計製作致しますので、お問合せください。



その他の製品

●その他の製品目次

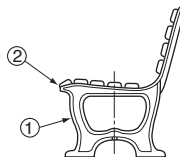
ベンチ..... 560

銘板、歴板..... 561

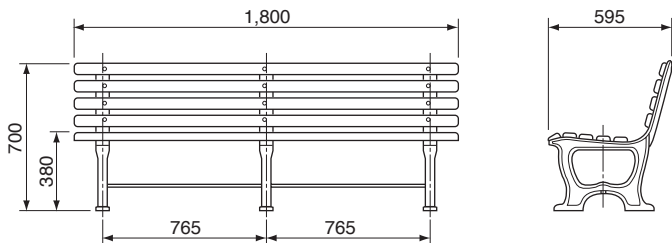
IB-01, IB-02, JJ-1200, JJ-1800 ベンチ



部番	部品名	材質	表面処理
①	脚部	FC200 鋳鉄	錆止め塗装
②	木部	桧, 杉	—

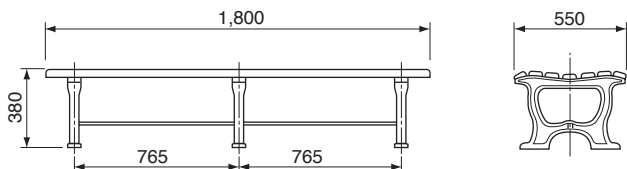


★背付きタイプ IB-01 (※受注生産品)



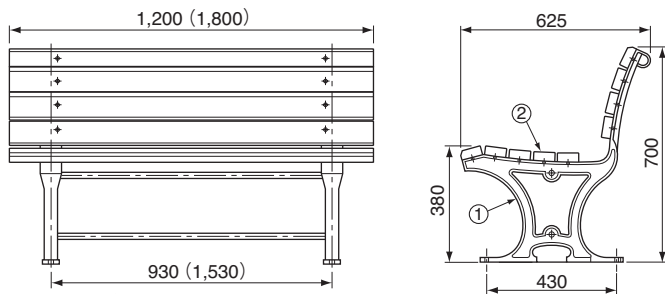
価格(円)	204,200
重量(kg)	51

★背なしタイプ IB-02 (※受注生産品)



価格(円)	193,300
重量(kg)	40

★背付きタイプ JJ-1200 JJ-1800 (※受注生産品)



●JJ-1800の脚は3本です。

	JJ-1200	JJ-1800
価格(円)	225,000	230,200
重量(kg)	35	50

() 内寸法は JJ-1800

※運賃は別途いただきます。詳しくはお問合せください。

銘板、歴板



■書体サンプル■

楷書体	彩の国埼玉
行書体	彩の国埼玉
明朝体	彩の国埼玉
角ゴシック	彩の国埼玉
丸ゴシック	彩の国埼玉

筆文字も製作可能です。(別途価格)

明朝体は10%UPになります。

材質：CAC→ブロンズ鋳物

AC→アルミ鋳物

表面処理：フチ(縁)・文字→HL仕上げ

下地→黒

塗装仕上げ、硫化いぶし仕上げなど別途見積り

路面盤・校章の製作も請けたまわります。

運賃は別途お問合せください。

銘板 (価格)

寸法	厚 mm	価格(円)	
		CAC (ブロンズ鋳物)	AC (アルミ鋳物)
300×100	13	27,000	27,000
400×100	13	36,000	33,000
300×150	13	40,500	39,000
400×150	13	54,000	51,000
500×150	13	67,500	63,000
600×150	13	81,000	75,000
400×200	13	72,000	66,000
500×200	13	90,000	81,000
600×200	13	108,000	99,000
800×200	13	144,000	132,000
1000×200	13	180,000	162,000
600×300	13	162,000	147,000
800×300	13	216,000	195,000
1000×300	13	270,000	243,000
1200×300	13	324,000	294,000
1500×300	13	405,000	366,000

歴板 (価格)

200×300	13	54,000	51,000
300×400	13	108,000	99,000
400×600	13	216,000	195,000

サイン施工例

- 特注品、設計製作致しますので、お問合せください。

