


# 阻集器

プラスターラップ p.159~164

ヘアーキャッチャー p.162

● プラスター阻集器製品群目次

接続方法	防水の有無	本体材質	接続管径	実容量(ℓ)	符 号	ページ	備 考	
パイプ式 床置型	非防水	SUS304 ステンレス	50A	5	ST3 5	161		
				10	ST3 10			
流し台用				5	ST3N3	162		
				1.8	ST3CN	163		
パイプ式 床置型				5	STH-5	162		ヘアークャッチャー
				10	STH-10			

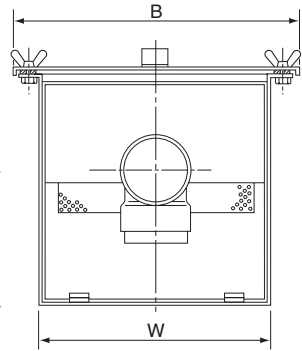
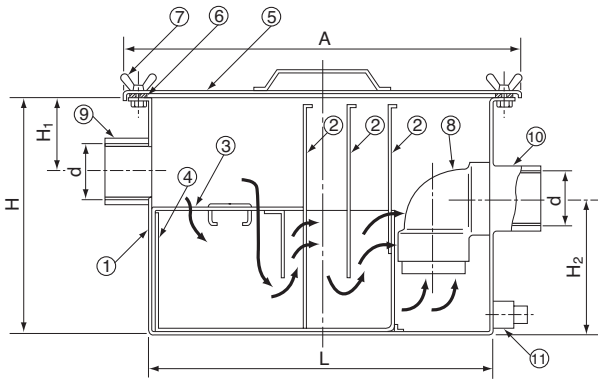
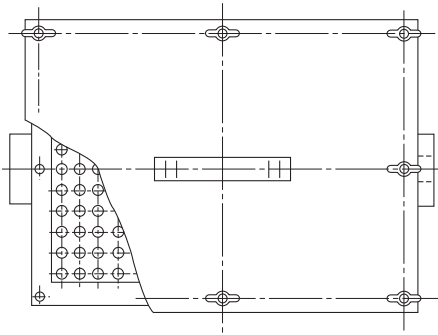
<p>ST3 5, ST3 10 p.161</p>  <p>パイプ式 床置型</p>	<p>ST3N3 p.162</p>  <p>パイプ式 床置型</p>	<p>ST3CN p.163</p>  <p>パイプ式 流し台用</p>
<p>STH-5, STH-10 p.162</p>  <p>パイプ式 床置型</p>		

# ST3 5, ST3 10 ステンレス製プラスタートラップ パイプ接続式床置型



●部品表

部番	部品名	材質	表面処理
①	本体	SUS304 ステンレス	—
②	仕切板		
③	ストレーナー		
④	バスケット		
⑤	蓋		
⑥	パッキン	CR クロロブレンゴム	—
⑦	蝶ボルト	SUS304 ステンレス	
⑧	トラップ	PVC 硬質塩ビ	
⑨	流入口		
⑩	流出口	SUS304 ステンレス	
⑪	掃除口		



(構造)

ステンレス製の外側本体とステンレス製の中側ストレーナー、仕切板からなりストレーナーの上側吸い込み口はφ3mm目のパンチングプレートで、比重の軽い毛髪等は目にかかり石膏カス等比重の重いものは、下側に溜めるようになっています。したがってストレーナーが目づまりしますので出来るだけこまめに掃除をしてください。

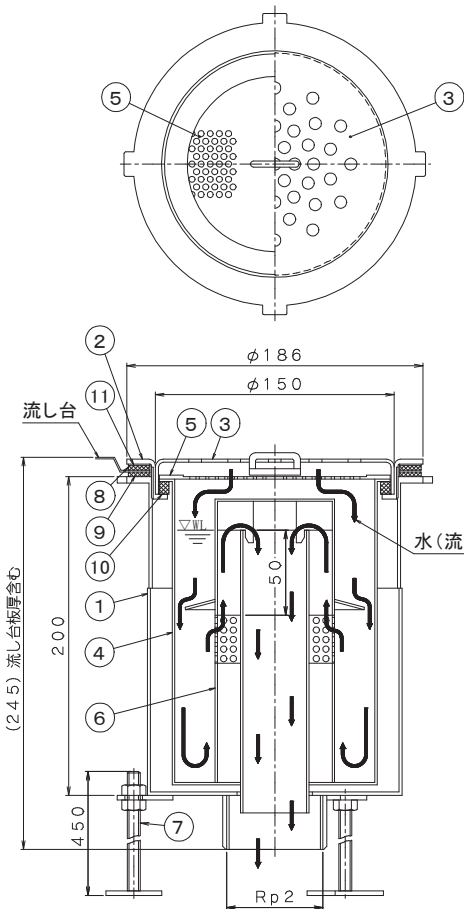
※ご施工の際には、蓋の上部にST3 5は210mm、ST3 10は260mm以上の空間を設けてください。

●仕様

符号	貯留容量 (ℓ)	ねじ径 d	L	W	H	H <sub>1</sub>	H <sub>2</sub>	A	B	重量 (kg)	価格 (円)
ST3 5	5	Rp2	250	210	200	65	125	310	270	9.0	290,000
10	10		360	250	250	75	145	419	310	11.5	332,700



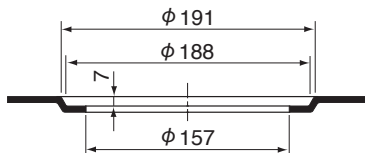
# ST3CN ステンレス製プラスタートラップ パイプ接続式 流し台用



- ご使用后、掃除は早めに行ってください。  
※分解が容易で掃除がしやすくなっています。
- 枠締具 (YG) 付きです。1注文に1個。

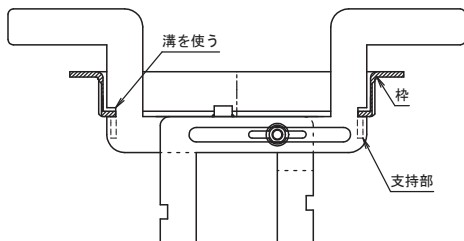
## ●仕様

符号	貯留容量 (ℓ)	重量 (kg)	価格 (円)
ST3CN	1.8	3.0	390,700



流し台金具取付部絞り寸法

## ※枠締具の使用法



## —説明—

- 1) 枠の内径と締め付け工具の溝 (上側) を合わせる。
- 2) 締め付け工具を広げ、蝶ナットで固定してください。
- 3) 工具を回転させて締め付けます。

## ポイント!

工具の溝を使います!

## ●部品表

部番	部品名	材質	備考
①	本体	SUS304 ステンレス	—
②	枠		
③	目皿		
④	中筒		
⑤	ストレーナー		
⑥	椀		
⑦	支持ボルト		
⑧	パッキン1	CRクロロブレン	—
⑨	パッキン2		
⑩	パッキン3	CRS ネオスポンジ	—
⑪	スリップワッシャー	ポリエチレン	

