

ベンチレーター

ベントキャップ

防虫網

※防水継手関連はp.181以降をご参照ください。

●ベンチレーター製品群目次

用途	種類	接続方法	製品名	ページ	備考
排水 通気用	ベントキャップ	差込型	VCON	168	新型ベントキャップ
			VCON+	168	改修用ベントキャップアダプタセット付
			VCON+	169	VCON+施工手順
			DVCS	170	屋外設置用ドルゴ通気弁防臭セット
			DVCS	171	DVCS施工手順
		ねじ込型	VC	172	防鳥用露出型
			EVC	172	防鳥用避雷針型
			VCAL	173	アルミ合金製 防鳥用露出型
			VCALM	173	アルミ合金製防虫網付き露出型
			VCO	174	アルミ合金製防鳥用露出掃兼型
		差込型	VCOM	174	アルミ合金製露出掃兼型防虫網付
			TVCAL	175	アルミ合金製埋込型
		ねじ込型	TVCALM	175	アルミ合金製埋込型
			VCALV	176	アルミ合金製露出型
		ギャラリー	ねじ込型	VG2K	176
	差込型		NVC1	177	VP,VU兼用型
			NVC2	177	内ねじ型
			NVC3	177	外ねじ型
	ねじ込型		NVC4	178	VP,VU兼用型HASS206適合品
			NVC5	178	内ねじ型HASS206適合品
	差込型		NVC1E	179	VP,VU兼用型デタッチ
			NVC2E	179	内ねじ型デタッチ
	ねじ込型		NVC3E	179	外ねじ型デタッチ
			差込型	SNVC1	180
	SNVC2			180	ステンレス製 内ねじ型
	SNVC3			180	ステンレス製 外ねじ型

アルミベントキャップの変色について

記

1. アルミ製ベントキャップの仕様について

当社で販売しているアルミ製ベントキャップは全て、日本鑄鉄ふた・排水器具工業会規格（JCW-205⁻²⁰¹²）の規格仕様である JISH5202:2010 AC7A を採用しております。

2. 表面の変色について

アルミは表面の酸化を防ぐため、自然皮膜（酸化被膜）を生成します。特に AC7A は耐食性に優れているという特性を持つと同時に、その特性の為、表面に酸化皮膜が形成しやすい材質です。この酸化皮膜によって耐食性を向上させる効果があります。

この酸化皮膜を形成する過程で表面に下記に示すような色の変化が見られることがあります。

①表面の褐色化

表面に酸化皮膜が形成する過程で、表面が銀白色から褐色に変化いたします。この褐色化（酸化皮膜の形成）の速度は設置環境などによって異なります。そのため、製品の部位や個体によって褐色の程度が異なる現象が発生いたします。

②表面の黒色化

表面にアルカリ系の付着物や液体が付着すると、その部分に酸化皮膜が形成される過程で、付着箇所が局所的に黒色化することがございます。この黒色化は短期間で発生し、表面が部分的に黒色化し斑模様になることがございます。

上記のような変色が確認されることがありますが、アルミニウム製ベントキャップは変色しても製品の性能に問題はございません。

3. 変色が気になるお客様へ

当社では、変色を抑える方法としてアルマイト処理（表面に強制的に酸化皮膜を生成させる処理）による対応を承っております（別途費用）。

変色対策を希望される方は、当社営業部までお問合せください。

VCON 新型ベントキャップ

特許第6984090号



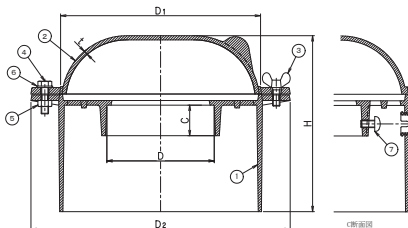
ドライバー1本で固定可能



スライド開閉



標準：防鳥対応
オプション：防虫網



耐久性向上 アルミ鋳物製のため腐食に強く、樹脂製に比べ強度があります。

施工性 (超計量) ドライバー1本で通気管にベントキャップを固定できます。ベントキャップ=約2.2kg (サイズ100)

通気管の高さ調整が自由に選択できます。

通気性能 排水性能を阻害しない良好な通気性能を有しています。

●部品表

部番	部品名	材質	備考
①	本体	AC7A	—
②	ふた	アルミニウム	—
③	蝶ボルト	SUS304 ステンレス	M8×20
④	六角ボルト		M8×30
⑤	Uナット		M8
⑥	ワッシャー		丸W 8
⑦	締付ボルト		M8×15
⑧	ゴムキャップ	合成ゴム	—

●仕様

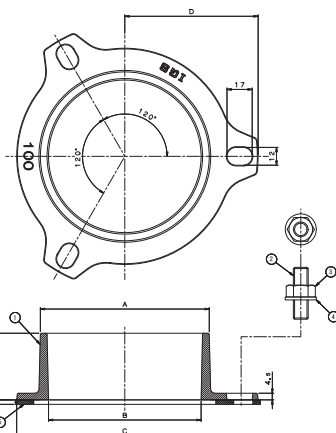
符号	D	D ₁	D ₂	H	C	t	重量 (kg)	価格 (円)
VCON 65	77	156	220	182	33	4.0	1.4	34,700
80	90	176	240	182	33	4.5	1.7	37,000
100	115	216	280	190	33	4.0	2.1	37,000
125	141	264	329	197	33	5.0	3.1	68,600

VCON+(プラス) 改修用ベントキャップアダプタセット付

特許第6970971号



※アダプタは主要メーカーの防水継手に取付可能です。
詳しくはお問合せください。



●仕様

符号	A	B	C	D	価格 (円)
VCON 65	76	67	109	70	43,900
80	89	79	122	77	48,000
100	114	103	146	90	48,000
125	140	130	172	105	76,700

●部品表

部番	部品名	材質	備考
①	本体	AC7Aアルミニウム	—
②	取付ボルト		M10×35
③	六角ナット	SUS304ステンレス	M10
④	平座金		M10
⑤	パッキン	NR天然ゴム	—

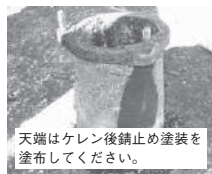
VCON+の施工手順



①劣化した防水継手



②カバー類を取り外す



天端はケレン後錆止め塗装を塗布してください。

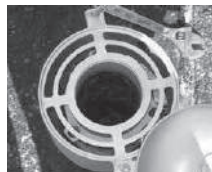
③防水継手本体



④パッキンを載せる



⑤アダプタの取付け



⑥VCONを被せる

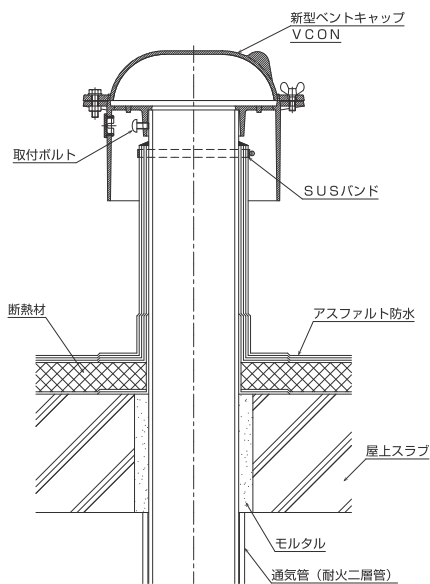


⑦ビスで固定

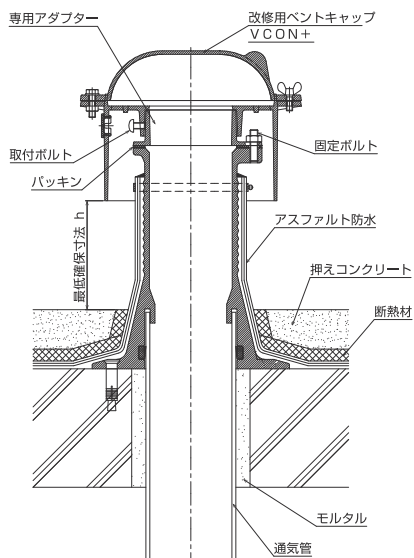


⑧ゴムキャップを取付け完成

施工納まり図例



VCON



プラス
VCON+

DVCS 屋外設置用ドルゴ通気弁 防臭セット

※防水継手本体に屋外設置用ドルゴ通気弁防臭セットを設置できる製品です。

ドルゴ通気弁は森永エンジニアリング株式会社製です。

Morinaga Engineering DURGO

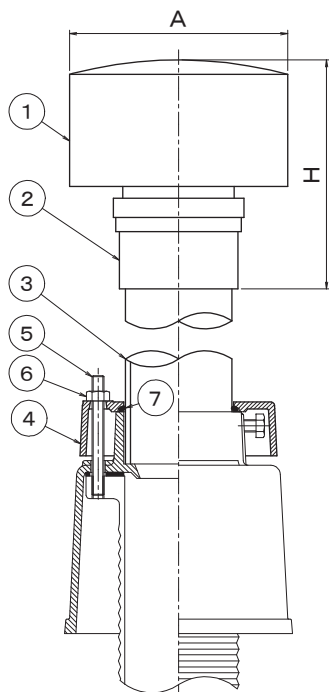
適用機種：WSC・WSB・WSK・WSL・WSBN・WSMS・WSM・WSV・WSG

◎部番④の防臭カバーはPAT.P

《特長》

- ★通気管がルーフバルコニーに立ち上がる場合の防臭効果。
- ★アルミニウム製カバーを標準装備。直射日光を防ぎ、通気弁の耐久性を向上させます。
- ★万が一製品に不具合が生じてても、容易にEソケットから通気弁を取り外し点検・交換がスムーズにできます。

注) 凍結による作動不良が予想される地域（寒冷地等）での屋外設置は、お避けください。



組立図

●仕様

符号	呼び	A	H	重量 (kg)	価格 (円)
DVCS	65	158	180	2.1	56,500
	75	183	192	2.5	61,000
	100	213	117	3.2	76,900



DVCS

(部品のみの販売は致しかねます。)

DVCS+防水継手設置例

注) DVCSには、防水継手本体は付属しません。
防水継手本体は、別途お求めください。

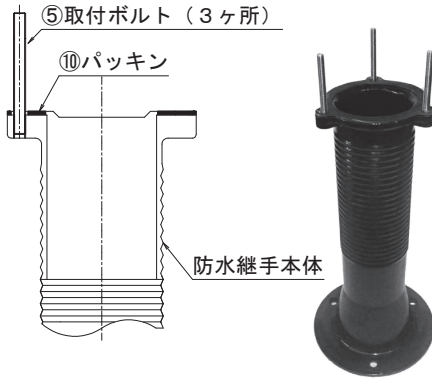
●部品表

部番	部品名	材質	備考
①	屋外設置用ドルゴ通気弁	ABS樹脂/発泡ポリスチレン	アルミニウムカバー付
②	Eソケット	ABS樹脂	—
③	調節管	VP塩ビ管	L=200
④	防臭カバー	FC200鋳鉄	錆止め塗装
⑤	取付ボルト1	SUS304ステンレス	M10×100(全ねじ)
⑥	取付ナット		M10
⑦	Oリング	NBRニトリルゴム	断面径φ5.7

※施工手順は次頁に記載されています。

DVCS 《施工手順》

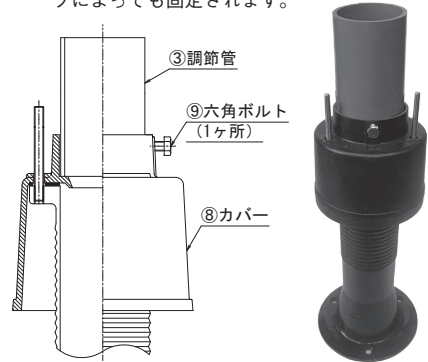
1. 防水継手本体に部番⑤の取付ボルトをねじ込み部番⑩のパッキンをかぶせます。



2. 1の次に部番⑧のカバーをかぶせ、部番③の調節管を挿入し部番⑨の六角ボルトでねじ止めます。

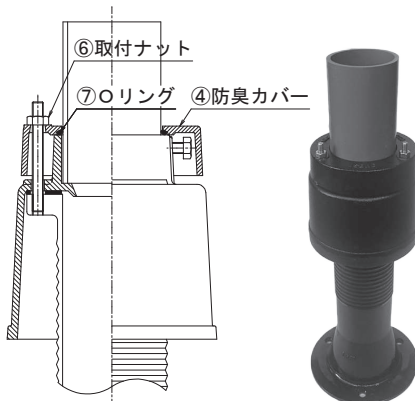
注) 部番⑨の六角ボルトをあまり強く締めすぎると、部番③の調節管や部番⑧のカバーが割れる恐れがありますので、ご注意ください。

※部番③の調節管は、この後の部番⑦のオリングによっても固定されます。



3. 部番③の調節管に部番⑦のオリングを上から通してはめます。次に調節に部番④の防臭カバーをかぶせて部番⑤の取付ボルトに部番⑥の取付ナットで固定します。

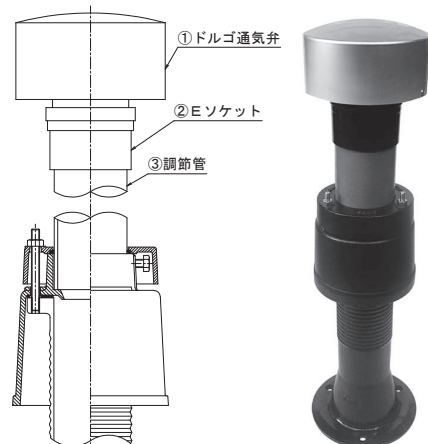
注) ナットの締め付けは、あまり強く締めすぎない様、均等に締め付けてください。



4. 部番③の調節管に部番②のエソケットを接着固定してください。エソケット装着後部番①のドルゴ通気弁を上から差し込んでください。

注) 接着剤を塗布する際は、なるべく調節管 (VP) に接着剤を塗ってください。

※ドルゴ通気弁の固定方法の詳細は、ドルゴ通気弁の梱包箱に取り扱い説明書が同梱されておりますので、ご参照ください。



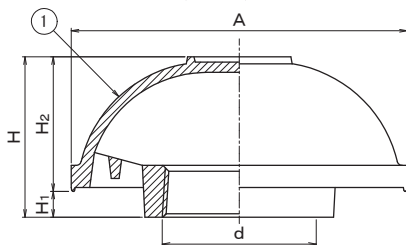
VC ねじ込型 防鳥用露出型ベントキャップ



●管接続部は管用テーパーねじ



●JCW-205 (VC-EF)



注) ネジ部の接合は、雌ねじ部 (d部) と雄ねじ先端 (あまりねじ部) に防錆が必要なため、防食性能のある液状シール剤を使用し、確実に施工してください。
 推奨液状シール剤：日本水道協会K161相当品

●仕様

符 号	ねじ径 d	A	H	H ₁	H ₂	重量 (kg)	価格 (円)
VC 50	Rc2	135	62	8	54	1.1	5,200
65	Rc2½	153	67		59	1.6	6,900
80	Rc3	175	68		60	1.9	8,100
100	Rc4	205	77	9	68	3.0	10,600
125	Rc5	250	97	8	89	5.7	30,700
150	Rc6	295	112		102	11.0	35,400

●部品表

部番	部 品 名	材 質	表面処理
①	本 体	FC150 鑄鉄	錆止塗装

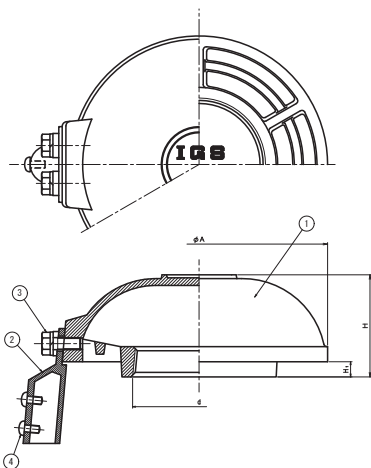
EVC 防鳥用避雷針型



●管接続部は管用テーパーねじ

●部品表

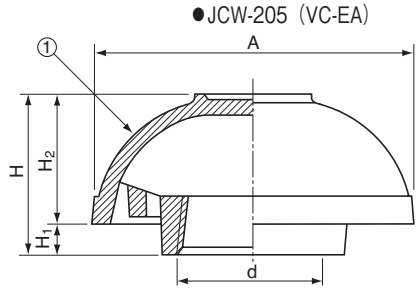
部番	部 品 名	材 質	備 考
①	本体	CAC202黄銅	錆止め塗装
②	避雷導線 接続端子	黄銅	—
③	六角ボルト		M8×16
④	なべ小ねじ	ニッケルめっき	M6×14



●仕様

符号		ねじ径 d	A	H	H ₁	重量 (kg)	価格 (円)
EVC	80	Rc3	170	67	10	2.4	84,100
	100	d	196	81		4.0	103,200
	125	d	250	98		7.0	142,400

VCAL ねじ込型 防鳥用露出型ベントキャップ 〈機械設備設計標準部品図集 J-401-2〉



- アルミ合金製
 - 管接続部は管用テーパネジ
 - ※アルマイト処理：対応できます。
- お問合せください。(別途価格)

注) ネジ部の接合は、雌ねじ部 (d部) と雄ねじ先端 (あまりねじ部) に防錆が必要なため、防食性能のある液状シール剤を使用し、確実に施工してください。
 推奨液状シール剤：日本水道協会K161相当品

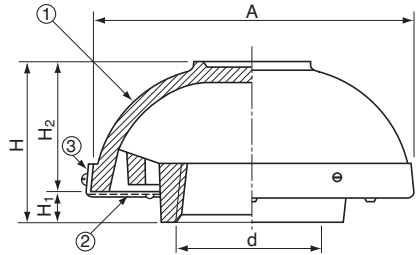
●仕様

符 号	ねじ径 d	A	H	H ₁	H ₂	重量 (kg)	価格 (円)
VCAL 40	Rc1½	110	55	10	45	0.3	8,000
50	Rc2	130	60		50	0.4	10,600
65	Rc2½	150	65		55	0.6	13,400
80	Rc3	170	70		60	0.8	15,900
100	Rc4	200	80		70	1.1	24,200
125	Rc5	250	97		87	2.0	51,700
150	Rc6	295	112		102	3.0	55,300

●部品表

部番	部 品 名	材 質	表面処理
①	本 体	AC7A アルミニウム 鋳物	—

VCALM ねじ込型 防虫網付き露出型ベントキャップ



- アルミ合金製
 - 管接続部は管用テーパネジ
 - ※アルマイト処理：対応できます。
- お問合せください。(別途価格)

注) ネジ部の接合は、雌ねじ部 (d部) と雄ねじ先端 (あまりねじ部) に防錆が必要なため、防食性能のある液状シール剤を使用し、確実に施工してください。
 推奨液状シール剤：日本水道協会K161相当品

●仕様

符 号	ねじ径 d	A	H	H ₁	H ₂	重量 (kg)	価格 (円)
VCALM 40	Rc1½	110	55	10	45	0.3	18,700
50	Rc2	130	60		50	0.4	23,400
65	Rc2½	150	65		55	0.6	26,200
80	Rc3	170	70		60	0.8	31,700
100	Rc4	200	80		70	1.1	40,300
125	Rc5	250	97		87	2.0	62,900
150	Rc6	295	112		102	3.0	68,000

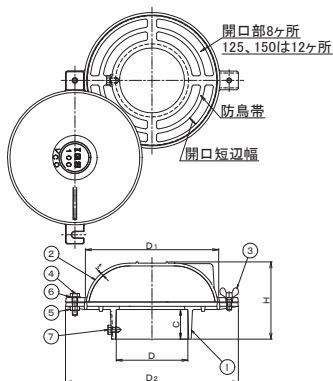
●部品表

部番	部 品 名	材 質	表面処理
①	本 体	AC7A アルミニウム 鋳物	—
②	防 虫 網	SUS304 16 メッシュ	
③	押 え 枠	SUS304 ステンレス	

VCO 差込型 防鳥用 露出掃兼型ベントキャップ



- ふたは、開閉式ですので伸頂通気管の頂部から排水立て管内の掃除ができます。
- 防鳥帯開口短辺幅が18.0mm以内ですので小鳥が入りません。



●アルミ合金製

※アルマイト処理：対応できます。お問合せください。(別途価格)

※VCOの開口面積

呼び	開口面積	開口率 (SGP管)	開口率 (VP管)	開口短辺幅
65	49.8cm ²	138%	141%	8.0mm
80	69.9cm ²	136%	150%	10.0mm
100	124.8cm ²	143%	158%	14.0mm
125	194.3cm ²	143%	158%	17.5mm
150	218.1cm ²	115%	130%	18.0mm

●仕様

符 号	呼び	D	D ₁	D ₂	H	C	t	重量 (kg)	価格 (円)
VCO	65	78	158	220	109	40	4.0	0.9	37,300
	80	91	177	240	109	40	4.5	1.0	41,100
	100	116	216	280	125	50	4.5	1.3	45,300
	125	143	264	329	136	50	5.0	2.1	63,500
	150	168	290	354	149	55	5.0	2.5	85,400

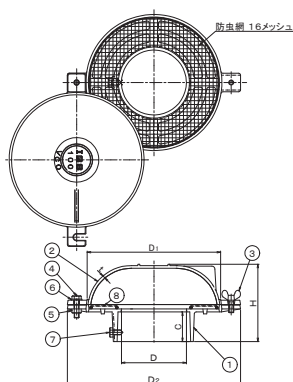
●部品表

部番	部 品 名	材 質	備 考
①	本 体	AC7Aアルミニウム	—
②	ふ た	鋳物	—
③	蝶ボルト	SUS304	M8×20
④	ボルト		M8×30
⑤	Uナット		M8
⑥	ワッシャー		丸W8
⑦	締付ボルト		M8×15

VCOM 差込型 防虫網付き 露出掃兼型ベントキャップ



- ふたは、開閉式ですので伸頂通気管の頂部から排水立て管内の掃除ができます。
- 防鳥帯開口短辺幅が18.0mm以内ですので小鳥が入りません。



◎VCOの防虫網付きです。

●アルミ合金製

※アルマイト処理：対応できます。お問合せください。(別途価格)

●仕様

符 号	呼び	D	D ₁	D ₂	H	C	t	重量 (kg)	価格 (円)
VCOM	65	78	158	220	109	40	4.0	1.0	58,500
	80	91	177	240	109	40	4.5	1.1	65,600
	100	116	216	280	125	50	4.5	1.5	70,800
	125	143	264	329	136	50	5.0	2.6	92,900
	150	168	290	354	149	55	5.0	2.7	115,800

●部品表

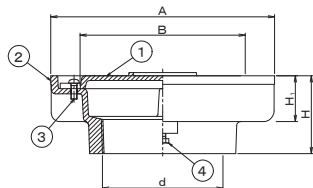
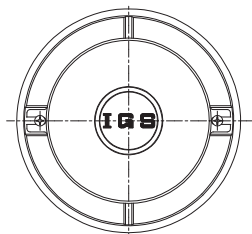
部番	部 品 名	材 質	備 考
①	ふ た	AC7Aアルミニウム	—
②	本 体	鋳物	—
③	蝶ボルト	SUS304	M8×20
④	ボルト		M8×30
⑤	Uナット		M8
⑥	ワッシャー		丸W8
⑦	締付ボルト		M8×15
⑧	防虫網		16メッシュ

TVCAL ねじ込型 埋込型ベントキャップ

〈機械設備設計標準部品図集 J-401-2〉



●JCW-205 (VC-BA)



- アルミ合金製
 - 管接続部は管用テーパーねじ
- ※アルマイト処理：対応できます。お問合せください。(別途価格)

注) ネジ部の接合は、雌ねじ部 (d部) と雄ねじ先端 (あまりねじ部) に防錆が必要のため、防食性能のある液状シーラントを使用し、確実に施工してください。
推奨液状シーラント：日本水道協会K161相当品

●仕様

符 号	ねじ径 d	A	B	H	H ₁	重量 (kg)	価格 (円)
TVCAL 40	Rc1½	90	55	45	25	0.3	8,400
50	Rc2	110	75	50	28	0.4	9,700
65	Rc2½	140	95	60	35	0.6	12,900
80	Rc3	165	115	65	38	0.9	16,000
100	Rc4	210	150	75	45	1.4	24,500
125	Rc5	262	186	96	48	2.0	39,000
150	Rc6	280	200	95	50	2.4	56,900

●部品表

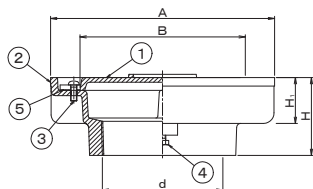
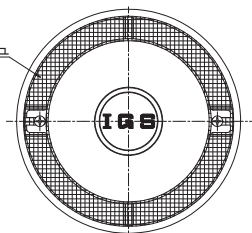
部番	部 品 名	材 質	表面処理
①	ふ た	AC7A アルミニウム	—
②	本 体	鋳物	—
③	ピ ス	SUS304 ステンレス	M6×15
④	アンカー	SWRM 軟鋼	ユニクロメッキ

TVCALM ねじ込型 防虫網付き埋込型ベントキャップ



受注生産品です

防虫網16メッシュ



- アルミ合金製
 - 管接続部は管用テーパーねじ
- ※アルマイト処理：対応できます。お問合せください。(別途価格)

注) ネジ部の接合は、雌ねじ部 (d部) と雄ねじ先端 (あまりねじ部) に防錆が必要のため、防食性能のある液状シーラントを使用し、確実に施工してください。
推奨液状シーラント：日本水道協会K161相当品

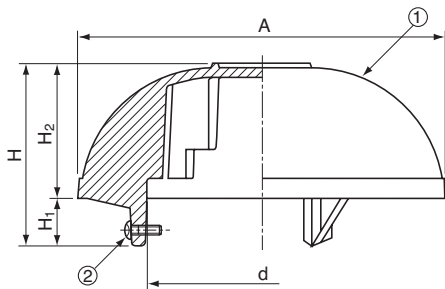
●仕様

符 号	ねじ径 d	A	B	H	H ₁	重量 (kg)	価格 (円)
TVCALM 40	Rc1½	90	55	45	25	0.3	18,400
50	Rc2	110	75	50	28	0.4	19,700
65	Rc2½	140	95	60	35	0.6	23,400
80	Rc3	165	115	65	38	0.9	27,300
100	Rc4	210	150	75	45	1.4	36,900
125	Rc5	262	186	96	48	2.0	53,200
150	Rc6	280	200	95	50	2.4	72,600

●部品表

部番	部 品 名	材 質	備 考
①	ふ た	AC7A アルミニウム	—
②	本 体	鋳物	—
③	丸ビス	SUS304	M6×15
④	アンカー	SWRM 軟鋼	ユニクロメッキ
⑤	防虫網	SUS304	16メッシュ

VCALV 差込型 露出型ベントキャップ



- アルミ合金製
 - 壁面へのご使用は避けてください。
 - 部番②のビスはしっかり固定してください。
- ※アルマイト処理：対応できます。
お問合せください。(別途価格)

●仕様

符 号	d	A	H	H ₁	H ₂	重量 (kg)	価格 (円)
VCALV 65	78	130	75	25	50	0.5	3,600
75	91	150				0.6	4,300
100	116	190				0.9	6,500

●部品表

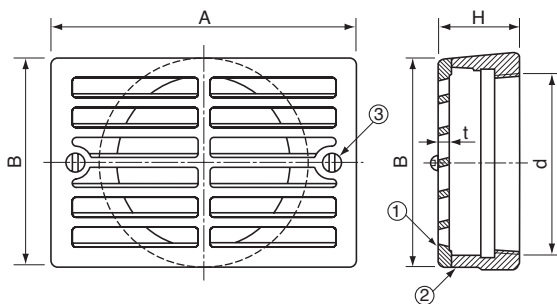
部番	部 品 名	材 質	備 考
①	本 体	AC7A アルミニウム 鋳物	—
②	ビ ス	C2700 黄銅	—

VG2K ねじ込型 通気口ギャラリー

〈国土交通省型 VA2〉



- ※受注生産品
- 図例写真はφ100です。
 - 管接続部は管用テーパねじ



●JCW-205 (VA2)

注) ネジ部の接合は、雌ねじ部 (d部) と雄ねじ先端 (あまりねじ部) に防錆が必要のため、防食性能のある液状シール剤を使用し、確実に施工してください。
推奨液状シール剤：日本水道協会K161相当品

●仕様

符 号	ねじ径 d	A	B	H	t	重量 (kg)	価格 (円)
VG2K 50	Rc2	100	70	30	3.0	0.9	12,100
80	Rc3	155	100	35	4.0	1.8	21,700
100	Rc4	190	130	50	6.0	2.8	34,100

●部品表

部番	部 品 名	材 質	表面処理
①	ギャラリー	CAC202 黄銅	ニッケル クロムメッキ
②	継 手	FC150 鋳鉄	亜鉛メッキ
③	ビ ス	SUS304 ステンレス	—

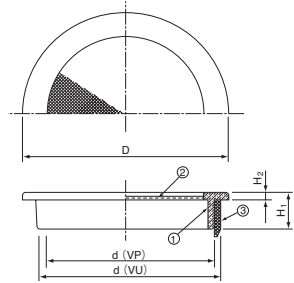
NVC1 差込型 (VP, VU) 防虫網



- 印は受注生産品
- 250はVPまたはVU用とご指示ください。
 - 塩ビ管に許容差があり、ゆるい場合があります。塩ビテープ等で調整し接着してください。

●仕様

符 号	d		D	H ₁	H ₂	重量 (kg)	価格 (円)
	VP	VU					
NVC1 40	40	44	48	14.5	2.5	0.06	3,600
50	51	56	60	15.5		0.08	4,900
65	67	71	76	16.5		0.12	6,000
75	77	83	89	17.5		0.17	7,300
100	100	107	114	21.0		0.23	9,000
125	125	131	140	24.0	3	0.35	16,500
150	146	154	165	24.0	4	0.55	26,100
※200	194	202	216	34.0	6	1.10	73,200
※250	240	250	267	50.0	14	3.00	236,900



●部品表

部番	部品名	材 質	備 考
①	枠	CAC202 黄銅	クロームメッキ仕上
②	網	SUS304 ステンレス	16メッシュ
③	ソケット	ABS	—

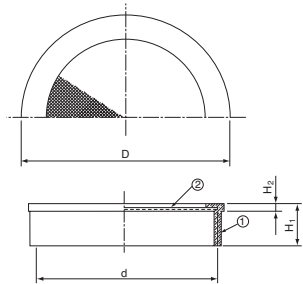
NVC2 内ねじ型防虫網



●印は受注生産品

●仕様

符 号	ねじ径 d	D	H ₁	H ₂	重量 (kg)	価格 (円)
NVC2 25	Rp1	38	15	4	0.05	3,200
32	Rp1 ¼	48	17	5	0.07	3,300
40	Rp1 ½	55	18		0.08	4,100
50	Rp2	66	19	6	0.10	4,600
65	Rp2 ½	81			0.15	6,300
80	Rp3	94	5	5	0.18	7,000
100	Rp4	119	21	6	0.25	9,100
125	Rp5	148	22	8	0.39	14,600
150	Rp6	172	24	10	0.59	24,600
※200	Rp8	230	30		1.25	117,200
※250	Rp10	290	50	14	3.05	236,900



●部品表

部番	部品名	材 質	備 考
①	枠	CAC202 黄銅	クロームメッキ仕上
②	網	SUS304 ステンレス	16メッシュ

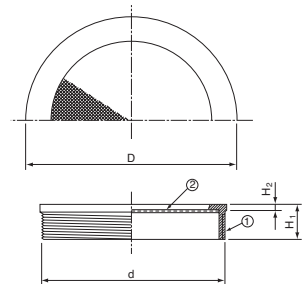
NVC3 外ねじ型防虫網



●印は受注生産品

●仕様

符 号	ねじ径 d	D	H ₁	H ₂	重量 (kg)	価格 (円)
NVC3 32	G1 ¼A	44	14	3.5	0.05	3,300
40	G1 ½A	50	15	2.5	0.06	4,100
50	G2A	61	16	3.5	0.08	4,700
65	G2 ½A	77			0.10	6,100
80	G3A	90			0.13	7,000
100	G4A	114	18	4.0	0.20	9,100
125	G5A	142	0.35		14,600	
150	G6A	168	0.53		25,700	
※200	G8A (PF8)	222	28	6.0	1.00	103,200
※250	G10A (PF10)	280	50	14.0	2.80	236,900



●部品表

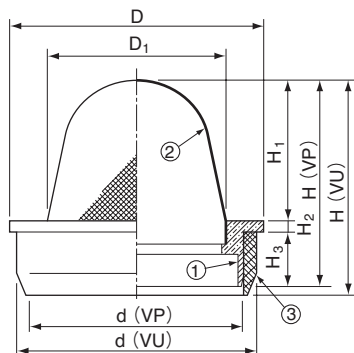
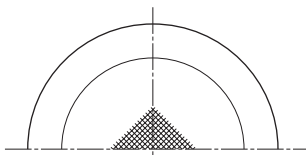
部番	部品名	材 質	備 考
①	枠	CAC202 黄銅	クロームメッキ仕上
②	網	SUS304 ステンレス	16メッシュ

NVC4 差込型 (VP, VU) 防虫網



●部品表

部番	部品名	材質	備考
①	枠	CAC202 黄銅	クロームメッキ仕上
②	網	SUS304 ステンレス	16 メッシュ
③	ソケット	ABS	—



●仕様

符 号	d		D	D ₁	H		H ₁	H ₂	H ₃	重量 (kg)	価格 (円)
	VP	VU			VP	VU					
NVC4 40	40	44	48	37	50	60	35	2	13	0.11	13,700
50	51	56	60	47	55	64.5	40	2	13	0.12	14,600
65	67	71	76	63	65	74.5	50	2	13	0.13	22,600
75	77	83	89	73	77	84	60	2	15	0.15	25,900
100	100	107	114	97	82	89	65	2	15	0.20	32,100
125	125	131	140	121	115	115	85	3	27	0.50	47,500
150	146	154	165	137	127	127	95	4	28	0.70	120,600
※ 200	194	202	216	187	147	151	115	8	24	1.00	241,300

※印は受注生産品

SHASE-S206 適合品

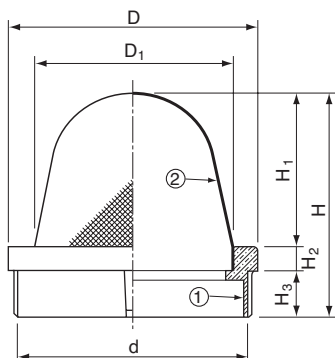
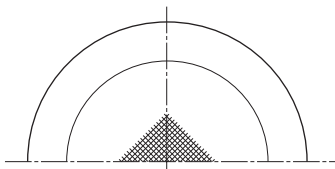
●塩ビ管に許容差があり、ゆるい場合があります。塩ビテープ等で調整し接着してください。

NVC5 内ねじ型防虫網



●部品表

部番	部品名	材質	備考
①	枠	CAC202 黄銅	クロームメッキ仕上
②	網	SUS304 ステンレス	16 メッシュ



●仕様

符 号	ねじ径 d	D	D ₁	H	H ₁	H ₂	H ₃	重量 (kg)	価格 (円)
NVC5 40	Rp1 ½	55	48	59	38	6	15	0.11	13,700
50	Rp2	66	59	60	40	6	14	0.12	15,200
65	Rp2 ½	81	73	74	55	6	13	0.15	22,500
80	Rp3	93	86	84	65	5	14	0.18	25,900
100	Rp4	118	110	85	65	7	13	0.23	31,900
125	Rp5	145	137	117	90	12	15	0.62	48,200
150	Rp6	173	162	132	100	13	19	0.79	110,800
※ 200	Rp8	234	218	149	115	13	21	0.93	239,300

※印は受注生産品

SHASE-S206 適合品

NVC1E 差込型 (VP, VU) デタッチ 防虫網

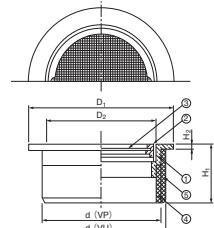


受注生産品です

- 部番②+③の網付きリングは交換できます。
- 塩ビ管に許容差があり、ゆるい場合があります。
塩ビテープ等で調整し接着してください。

●仕様

符 号	d		D ₁	D ₂	H ₁	H ₂	重量 (kg)	価格 (円)
	VP	VU						
NVC1E 40	40	44	50	37	25	2.0	0.07	5,100
50	51	56	62	47	25	2.5	0.09	5,800
65	67	71	78	63	25	2.5	0.13	8,300
75	77	83	91	73	25	3.0	0.19	9,100
100	100	107	116	96	25	3.0	0.25	11,500
125	125	131	142	121	30	4.0	0.38	22,500
150	146	154	167	137	30	4.0	0.60	38,500
200	194	202	216	187	33	5.0	1.20	101,000



●部品表

部番	部 品 名	材 質	備 考
①	枠	CAC202 黄銅	クロームメッキ仕上
②	リング		
③	網	SUS304 ステンレス	16メッシュ
④	VP ソケット	ABS	—
⑤	VU ソケット		

NVC2E 内ねじ型 デタッチ 防虫網

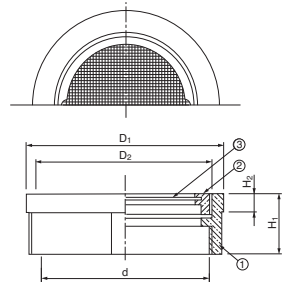


受注生産品です

- 部番②+③の網付きリングは交換できます。

●仕様

符 号	ねじ径 d	D ₁	D ₂	H ₁	H ₂	重量 (kg)	価格 (円)
NVC2E 40	Rp1 ½	55	47	21	6	0.08	6,100
50	Rp2	66	59	20		0.11	7,900
65	Rp2 ½	81	73	18		0.16	11,400
80	Rp3	93	86	19		5	0.20
100	Rp4	118	110	20	6	0.27	17,200
125	Rp5	145	137	27	12	0.42	29,400
150	Rp6	173	162	32	13	0.64	55,300
200	Rp8	234	222	34		1.30	134,200



●部品表

部番	部 品 名	材 質	備 考
①	枠	CAC202 黄銅	クロームメッキ仕上
②	リング		
③	網	SUS304 ステンレス	16メッシュ

NVC3E 外ねじ型 デタッチ 防虫網

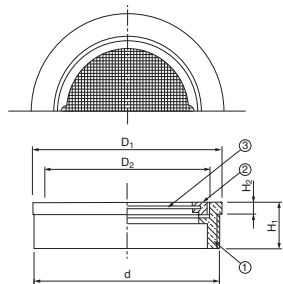


受注生産品です

- 部番②+③の網付きリングは交換できます。

●仕様

符 号	ねじ径 d	D ₁	D ₂	H ₁	H ₂	重量 (kg)	価格 (円)
NVC3E 40	G1 ½A	50	41	15	4	0.07	5,700
50	G2A	61	53	16	5	0.09	6,400
65	G2 ½A	78	68	15	4	0.11	9,000
80	G3A	90	79	17	5	0.14	10,500
100	G4A	115	103	19		0.22	13,200
125	G5A	145	132	27	7	0.38	26,200
150	G6A	170	157	30	8	0.58	48,000
200	G8A (PF8)	224	204	38	10	1.10	123,700



●部品表

部番	部 品 名	材 質	備 考
①	枠	CAC202 黄銅	クロームメッキ仕上
②	リング		
③	網	SUS304 ステンレス	16メッシュ

SNVC1 差込型 (VP, VU) オールステンレス製防虫網

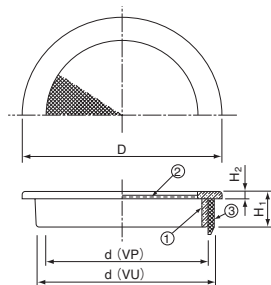


受注生産品です

●塩ビ管に許容差があり、ゆるい場合があります。
塩ビテープ等で調整し接着してください。

●仕様

符 号	d		D	H ₁	H ₂	重量 (kg)	価格 (円)
	VP	VU					
SNVC1 40	40	44	50	26.0	3	0.08	28,200
50	51	56	62	25.5	3	0.11	32,500
65	67	71	78	25.5	3	0.16	40,500
75	77	83	91	25.5	3	0.22	47,600
100	100	107	116	25.0	3	0.33	64,500
125	125	131	142	31.0	4	0.48	114,200
150	146	154	167	35.0	5	0.72	171,400



●部品表

部番	部品名	材 質	備 考
①	枠	SCS13 ステンレス	—
②	網	SUS304 ステンレス	16メッシュ
③	ソケット	ABS	—

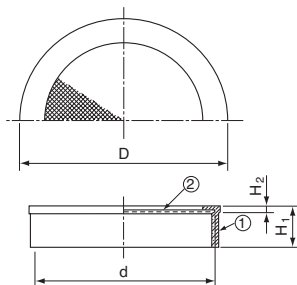
SNVC2 内ねじ型オールステンレス製防虫網



受注生産品です

●仕様

符 号	ねじ径 d	D	H ₁	H ₂	重量 (kg)	価格 (円)
SNVC2 40	Rp1 ½	55	21	4	0.10	31,200
50	Rp2	66	20	4	0.13	38,800
65	Rp2 ½	82	21	6	0.19	47,600
80	Rp3	95	24	6	0.23	55,900
100	Rp4	120	24	6	0.35	75,500
125	Rp5	148	30	10	0.47	132,800
150	Rp6	174	35	12	0.76	210,600



●部品表

部番	部品名	材 質	備 考
①	枠	SCS13 ステンレス	—
②	網	SUS304 ステンレス	16メッシュ

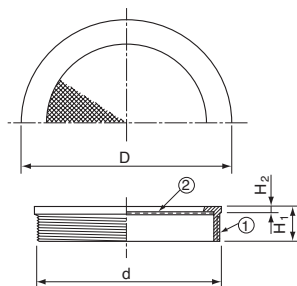
SNVC3 外ねじ型オールステンレス製防虫網



受注生産品です

●仕様

符 号	ねじ径 d	D	H ₁	H ₂	重量 (kg)	価格 (円)
SNVC3 40	G1 ½A	53	15	5	0.07	29,400
50	G2A	65	15	5	0.10	36,600
65	G2 ½A	79	16	5	0.13	43,100
80	G3A	93	17	5	0.15	51,900
100	G4A	118	20	6	0.25	70,000
125	G5A	148	30	10	0.40	126,400
150	G6A	173	35	12	0.68	191,400



●部品表

部番	部品名	材 質	備 考
①	枠	SCS13 ステンレス	—
②	網	SUS304 ステンレス	16メッシュ

ベンチレーター

防水継手

※防水継手の注意点はp.184をご参照ください。

●ベンチレーター製品群目次

用途	種類	接続方法	製品名	ページ	備考
接続用 通気管	防水継手 後付け用	差込型	WSC	185	都市再生機構型 J-501 (低)
			WSC2	185	ベントキャップ付き防水継手
			WSC3	185	アルミ製ベントキャップ付き 防水継手
			WSC4	185	露出掃兼型ベントキャップ付き 防水継手
			WSB	186	都市再生機構型J-501 (中)
			WSB2	186	ベントキャップ付き防水継手
			WSB3	186	アルミ製ベントキャップ付き 防水継手
			WSB4	186	露出掃兼型ベントキャップ付き 防水継手
			WSK	187	都市再生機構型 J-501 (高)
			WSK2	187	ベントキャップ付き防水継手
			WSK3	187	アルミ製ベントキャップ付き 防水継手
			WSK4	187	露出掃兼型ベントキャップ付き 防水継手
			WSL	188	都市再生機構型 J-501 (高長)
			WSL2	188	ベントキャップ付き防水継手
			WSL3	188	アルミ製ベントキャップ付き 防水継手
			WSL4	188	露出掃兼型ベントキャップ付き 防水継手
			WSBN	192	防水継手
			WSBN2	192	ベントキャップ付き防水継手
			WSBN3	192	アルミ製ベントキャップ付き 防水継手
			WSBN4	192	露出掃兼型ベントキャップ付き 防水継手

●ベンチレーター製品群目次

用途	種類	接続方法	製品名	ページ	備 考
接続用 通気管	防水 継手 先付け 用	差込型	PWSBN	194	打込金具付きWSBN
			PWSBN	195	PWSBN施工手順
		差込型 (メカニカル式)	WSMS	197	打込型 (H=571)
			WSMS2	197	ベントキャップ付き防水継手
			WSMS3	197	アルミ製ベントキャップ付き 防水継手
			WSMS4	197	露出掃兼型ベントキャップ付き 防水継手
			WSM	198	打込型 (H=751)
			WSM2	198	ベントキャップ付き防水継手
			WSM3	198	アルミ製ベントキャップ付き 防水継手
			WSM4	198	露出掃兼型ベントキャップ付き 防水継手
			WSV	199	打込型
			WSV2	199	ベントキャップ付き防水継手
		差込型	WSV3	199	アルミ製ベントキャップ付き 防水継手
			WSV4	199	露出掃兼型ベントキャップ付き 防水継手
			WSG	200	打込型
			ねじ込型	WSG2	200
		WSG3		200	アルミ製ベントキャップ付き 防水継手
		WSG4		200	露出掃兼型ベントキャップ付き 防水継手
		差込型		PWS	204
			PWSC	205	打込金具付きWSC
			PWSB	205	打込金具付きWSB
			PWSK	206	打込金具付きWSK
			PWSL	206	打込金具付きWSL
		差込型 (メカニカル式)	YDV	207	VP片ネジ 調節管
			YDG	207	GP片ネジ 調節管
			YDGZ	207	GP管全ネジ 調節管
			YDGB	207	GP管 ボウス管

排水通気用防水継手の防錆処理のお願い

①ボルト穴ネジ部及びベントキャップネジ部について

ネジ部の接合は、内ネジ部と外ネジ部に防錆が必要なため、防錆性能のある液状シーリング剤を使用し、確実に施工してください。

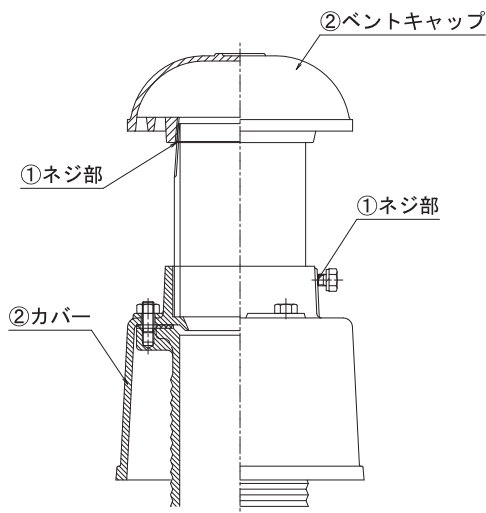
推奨液状シーリング剤：日本水道協会 JWWA K 161 相当品

②ベントキャップ及びカバーについて

排水通気用防水継手の塗装は、1次防錆塗装で長期の防錆効果はございません。

ご使用に際しては、防錆・耐候性のある塗料で上塗りをおこなっていただきますよう、お願いいたします。

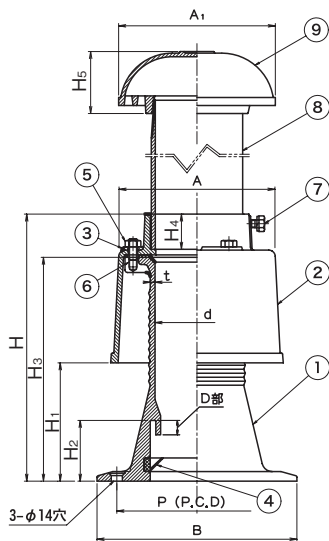
※尚、本体に関して露出する場合は、塗料の上塗りを推奨いたします。



WSC, WSC2, WSC3, WSC4 差込式 排水通気用防水継手



GA: グリップアンカー、皿ビス (M10)
 ※別販売です。
 価格: 3本1組 2,000円
 適用ドリル径: 14.5mm



- WSC: 都市再生機構 機械設備設計標準部品図集 J-501 (低)
- 適用管種: SGP、VP
- アスファルト防水・シート防水巻き上げ工法に対応
- 防水層250mmの高さまで巻き上げ可能です。
- 本体D部寸法内 (18mm) に通気管の先端がおさまるようにしてください。
- 通気管の立ち上げはコンクリートスラブ上65mmが適当です。
- 部番⑦ボルトの締め過ぎにご注意ください。

●部品表

部番	部品名	材質	備考
①	本体	FC150鋳鉄	錆止め塗装
②	カバー		
③	パッキン1	NR天然ゴム	t3.0
④	パッキン2	EPDM	—
⑤	六角ナット	SUS304ステンレス	M10
⑥	取付ボルト		M10×35
⑦	六角ボルト	SGP鋼管	M10×20
⑧	調節管		亜鉛メッキ
⑨	通気金物	(下表参照)	—

※施工方法 (施工例) はp.190, 191をご参照ください。

●仕様

符号	防水継手										通気金物		通気金物VCO		
	d	A	B	P	H	H ₁	H ₂	H ₃	H ₄	t	A ₁	H ₅	A ₁	H ₅	
WSC	65	68	150	220	170	334	150	76	280	44	5.0	150	65	158	109
WSC2	80	81	170	230	180						5.5	170	70	177	109
WSC3	100	105	195	250	200						6.0	200	80	216	125
WSC4	125	131	222	280	230						250	97	264	136	

※WSCは、通気金物と調節管が付属しません。

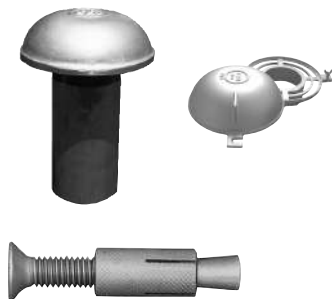
※WSC2は、WSC+調節管(片ねじ、ℓ=200)+VC (鋳鉄製通気金物) です。

※WSC3は、WSC+調節管(片ねじ、ℓ=200)+VCAL (アルミ製通気金物) です。

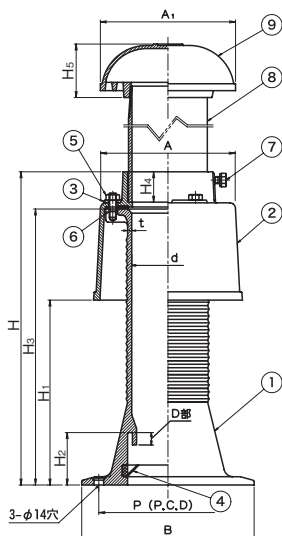
※WSC4は、WSC+調節管(ボーズ、ℓ=200)+VCO (露出掃兼型アルミ製通気金物) です。

符号	WSC		WSC2		WSC3		WSC4		
	重量 (kg)	価格 (円)	重量 (kg)	価格 (円)	重量 (kg)	価格 (円)	重量 (kg)	価格 (円)	
WSC	65	14	35,700	17.1	49,200	16.1	55,700	16.4	78,400
WSC2	80	15	40,100	18.7	55,500	17.6	63,300	17.8	87,300
WSC3	100	17	47,900	22.5	67,600	20.6	81,200	20.7	101,200
WSC4	125	23	72,200	31.7	118,900	28.0	139,900	28.1	146,400

WSB, WSB2, WSB3, WSB4 差込式 排水通気用防水継手



GA: グリップアンカー、皿ビス (M10)
 ※別販売です。
 価格: 3本1組 2,000円
 適用ドリル径: 14.5mm



- WSB: 都市再生機構 機械設備設計標準部品図集 J-501(中)
 - 適用管種: SGP、VP
 - アスファルト防水・シート防水巻き上げ工法に対応
 - 防水層370mmの高さまで巻き上げ可能です。
 - 本体D部寸法内 (18mm) に通気管の先端がおさまるようにしてください。
 - 通気管の立ち上げはコンクリートスラブ上65mmが適当です。
 - 部番⑦ボルトの締め過ぎにご注意ください。
- ※施工方法 (施工例) はp.190, 191をご参照ください。

● 部品表

部番	部品名	材質	備考
①	本体	FC150铸铁	錆止め塗装
②	カバー		
③	パッキン1	NR天然ゴム	t3.0
④	パッキン2	EPDM	—
⑤	六角ナット	SUS304ステンレス	M10
⑥	取付ボルト		M10×35
⑦	六角ボルト	SGP鋼管	M10×20
⑧	調節管		亜鉛メッキ
⑨	通気金物	(下表参照)	—

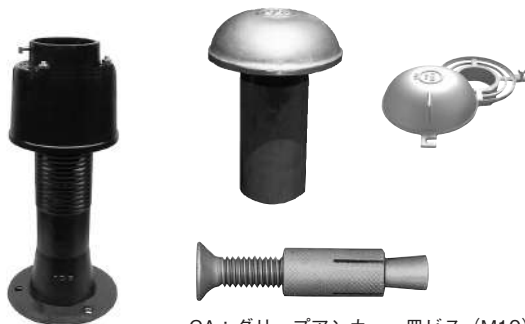
● 仕様

符号	防水継手										通気金物			通気金物VCO	
	d	A	B	P	H	H ₁	H ₂	H ₃	H ₄	t	A ₁	H ₅	A ₁	H ₅	
WSB WSB2 WSB3 WSB4	65	68	150	220	170	454	270	76	400	44	5.0	150	65	158	109
	80	81	170	230	180						5.5	170	70	177	109
	100	105	195	250	200						6.0	200	80	216	125
	125	131	222	280	230							250	97	264	136
	150	155	247	310	260							295	112	290	149

- ※WSBは、通気金物と調節管が付属しません。
- ※WSB2は、WSB+調節管(片ねじ、ℓ=200) +VC (铸铁製通気金物) です。
- ※WSB3は、WSB+調節管(片ねじ、ℓ=200) +VCAL (アルミ製通気金物) です。
- ※WSB4は、WSB+調節管(ボウズ、ℓ=200) +VCO (露出掃兼型アルミ製通気金物) です。

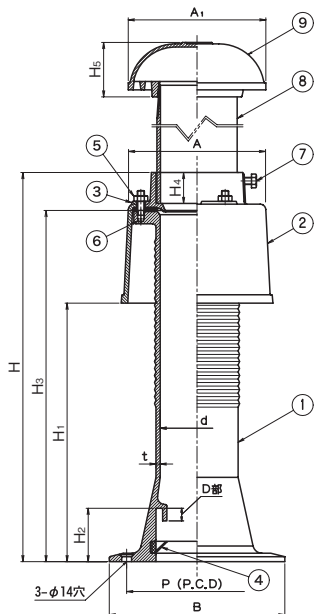
符号	WSB		WSB2		WSB3		WSB4		
	重量(kg)	価格(円)	重量(kg)	価格(円)	重量(kg)	価格(円)	重量(kg)	価格(円)	
WSB	65	15	42,600	18.1	56,100	17.1	62,600	17.4	85,300
WSB2	80	17	49,400	20.7	64,800	19.6	72,600	19.8	96,600
WSB3	100	20	59,600	25.5	79,300	23.6	92,900	23.7	112,900
WSB4	125	28	87,200	36.7	133,900	33.0	154,900	33.1	161,400
	150	34	112,600	49.0	166,700	41.0	186,600	40.5	211,000

WSK, WSK2, WSK3, WSK4 差込式 排水通気用防水継手



WSK

GA: グリップアンカー、皿ビス (M10)
 ※別販売です。
 価格: 3本1組 2,000円
 適用ドリル径: 14.5mm



- WSK: 都市再生機構 機械設備設計標準部品図集 J-501 (高)
 - 適用管種: SGP、VP
 - アスファルト防水・シート防水巻き上げ工法に対応
 - 防水層450mmの高さまで巻き上げ可能です。
 - 本体D部寸法内 (18mm) に通気管の先端がおさまるようにしてください。
 - 通気管の立ち上げはコンクリートスラブ上 65mmが適当です。
 - 部番⑦ボルトの締め過ぎにご注意ください。
- ※施工方法 (施工例) はp.190, 191をご参照ください。

●部品表

部番	部品名	材質	備考
①	本体	FC150鋳鉄	錆止め塗装
②	カバー	FC150鋳鉄	
③	パッキン1	NR天然ゴム	t3.0
④	パッキン2	EPDM	—
⑤	六角ナット	SUS304ステンレス	M10
⑥	取付ボルト		M10×35
⑦	六角ボルト		M10×20
⑧	調節管	SGP鋼管	亜鉛メッキ
⑨	通気金物	(下表参照)	—

●仕様

符号	防水継手										通気金物			通気金物VCO		
	d	A	B	P	H	H ₁	H ₂	H ₃	H ₄	t	A ₁	H ₅	A ₁	H ₅		
WSK	80	81	170	230	180					5.5	170	70	177	109		
WSK2	100	105	195	250	200	554	370	76	500	44	6.0	200	80	216	125	
WSK3		125	131	222	280	230					5.5	250	97	264	136	

- ※ WSKは、通気金物と調節管が付属しません。
- ※ WSK2は、WSK+調節管(片ねじ、ℓ=200) +VC (鋳鉄製通気金物) です。
- ※ WSK3は、WSK+調節管(片ねじ、ℓ=200) +VCAL (アルミ製通気金物) です。
- ※ WSK4は、WSK+調節管(ボウズ、ℓ=200) +VCO (露出掃兼型アルミ製通気金物) です。

※印のサイズは受注生産です

符号	WSK		WSK2		WSK3		WSK4		
	重量 (kg)	価格 (円)	重量 (kg)	価格 (円)	重量 (kg)	価格 (円)	重量 (kg)	価格 (円)	
WSK	80	15.7	58,900	19.4	74,300	18.3	82,100	18.5	106,100
WSK2	100	20.0	68,100	25.5	87,800	23.6	101,400	23.7	121,400
WSK3		※125	24.5	102,900	33.2	149,600	29.5	170,600	29.6

WSL, WSL2, WSL3, WSL4 差込式 排水通気用防水継手

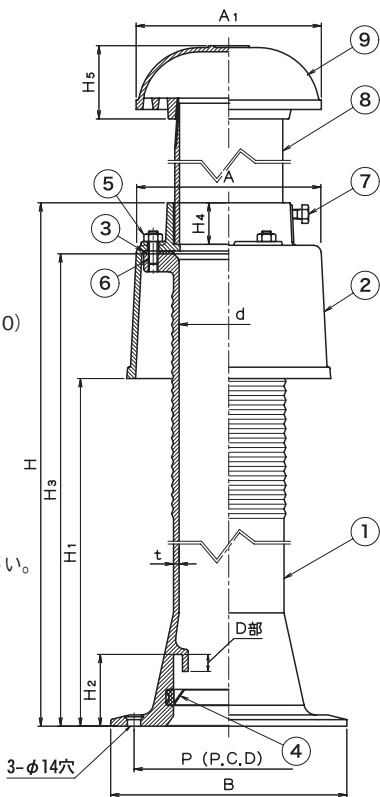


GA: グリップアンカー、皿ビス (M10)
 ※別販売です。
 価格: 3本1組 2,000円
 適用ドリル径: 14.5mm

- WSL: 都市再生機構 機械設備設計標準部品図集 J-501 (高長)
- 適用管種: SGP、VP
- アスファルト防水・シート防水巻き上げ工法に対応
- 防水層670mmの高さまで巻き上げ可能です。
- 本体D部寸法内 (18mm) に通気管の先端がおさまるようにしてください。
- 通気管の立ち上げはコンクリートスラブ上65mmが適当です。
- 部番⑦ボルトの締め過ぎにご注意ください。

● 部品表

部番	部品名	材質	備考
①	本体	FC150铸铁	錆止め塗装
②	カバー		
③	パッキン1	NR天然ゴム	t3.0
④	パッキン2	EPDM	—
⑤	六角ナット	SUS304ステンレス	M10
⑥	取付ボルト		M10×35
⑦	六角ボルト		M10×20
⑧	調節管	SGP鋼管	亜鉛メッキ
⑨	通気金物	(下表参照)	—



※施工方法 (施工例) はp.190, 191をご参照ください。

● 仕様

符号	d	防水継手					通気金物			通気金物VCO					
		A	B	P	H	H ₁	H ₂	H ₃	H ₄	t	A ₁	H ₅	A ₁	H ₅	
WSL	80	81	170	230	180	751	570	76	700	44	5.5	170	70	177	109
WSL2	100	105	195	250	200						6	200	80	216	125
WSL3	125	131	222	280	230						5.5	250	97	264	136
WSL4															

※WSLは、通気金物と調節管が付属しません。

※WSL2は、WSL+調節管(片ねじ、ℓ=200)+VC (铸铁製通気金物) です。

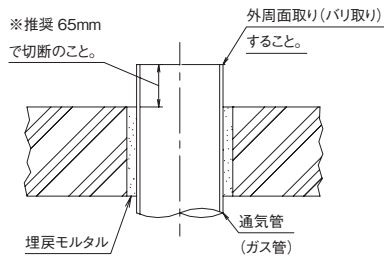
※WSL3は、WSL+調節管(片ねじ、ℓ=200)+VCAL (アルミ製通気金物) です。

※WSL4は、WSL+調節管(ボウズ、ℓ=200)+VCO (露出掃兼型アルミ製通気金物) です。

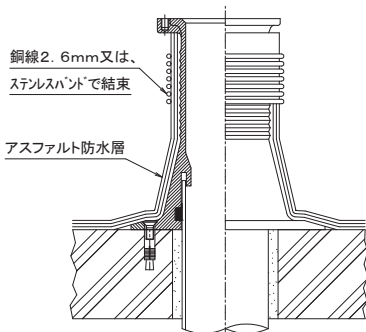
符号	重量 (kg)	WSL		WSL2		WSL3		WSL4	
		重量 (kg)	価格 (円)	重量 (kg)	価格 (円)	重量 (kg)	価格 (円)	重量 (kg)	価格 (円)
WSL	80	17.8	59,900	21.5	75,300	20.0	83,100	20.6	107,100
WSL2	100	22.0	71,200	27.4	90,900	26.0	104,500	25.7	124,500
WSL3	125	24.0	103,300	32.7	150,000	29.0	171,000	29.1	177,500
WSL4									

防水継手 (WSC・WSB・WSK・WSL) の施工方法 (施工例)

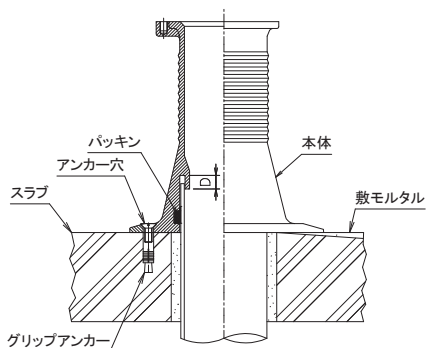
1. 通気管を設置し、モルタルで埋め戻す。
 - ・管はスラブ上より65mm程度に切断する。
(切断許容範囲：62～70mm以内)
 - ・管の端部はカエリの無いように面を取る。
 - ・管は垂直に立ち上げる。
- ※管は±3°以内に設置する。



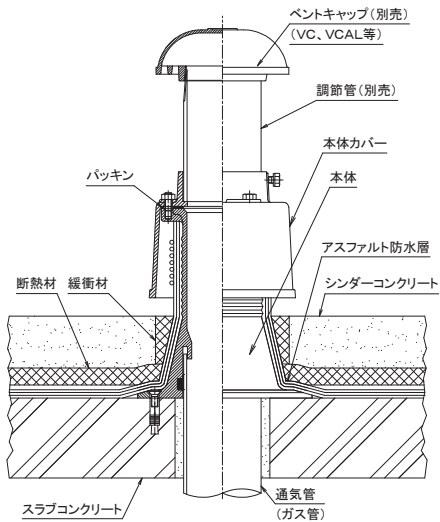
3. 防水層工事
 - ・防水層を本体に巻き上げ、銅線等で縛り付ける。



2. 防水継手本体を通気管に差し込む。
 - 1) 本体底面とスラブ面のすわりが悪い場合、モルタルをスラブにのせる。
 - 2) パッキンに石鹸水を付けて、本体を管に挿入する。
 - 3) 本体のアンカー穴から、スラブ面にマーキングする。
 - 4) 一度、本体を外し、グリップアンカー (M10) を打込む。
 - 5) 再度、同様に本体を挿入し、アンカーボルト (皿ねじ) で固定する。
- ※管の端部が、本体のD部に収まっているか手鏡などで確認する。

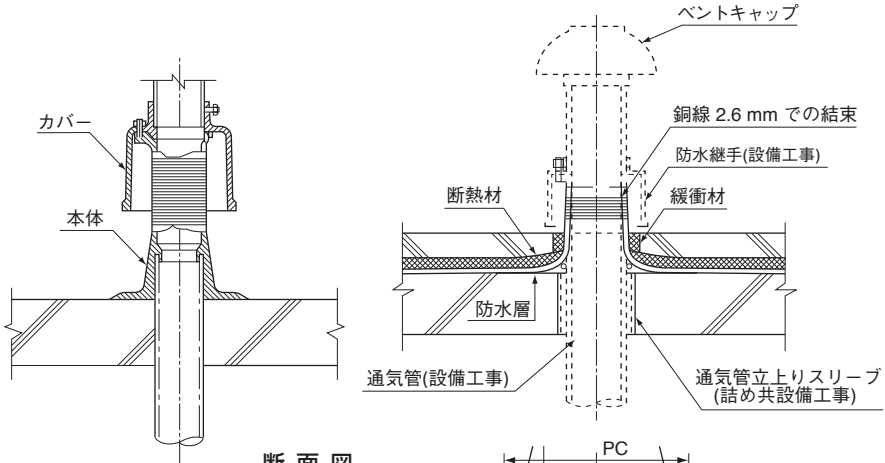


4. カバーの取り付け断熱材、緩衝材の順に設置し、シンダーコンクリートを打設した後
 - 1) 本体にカバーを取り付ける。
 - 2) 調節管にベントキャップを取り付け、カバーに差込みボルトで固定する。
- ※施工完了

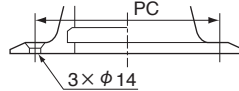


WSC 施工図

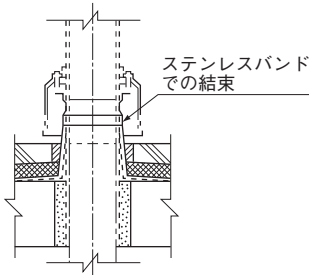
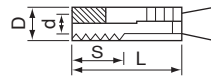
都市基盤整備公団機械設備工事標準施工図集抜粋



断面図



サイズ	65	80	100	125
PC	170	180	200	230



名称 呼び径	グリッパ アンカー GAタイプ		
	D	L	S
d M10	14.0	40	15
		70	25

※M10の皿ビスをご使用ください。

解説 通気管がやむを得ぬ状況で屋上スラブを貫通する場合は、雨じまいに十分注意した施工とする。上図にその施工要領を示す。

手順

- (1) カバーをはずす。
- (2) スラブコンクリートを打ち終えたのち、本体つば部の外径に合わせてモルタルで均す。
- (3) 本体とスラブを締結する皿ビス穴に合わせて、スラブ上にアンカーを3箇所打ち込む。
- (4) 本体を通気管に挿入しながらスラブコンクリートに設置し、(3) 項のアンカーに合わせて皿ビスで固定する。
- (5) 防水層を巻き上げ本体上部で銅線などで固定する。その際、上部末端にはコーキングスペースを残し、その部分をシーリング材でコーキングする。
- (6) カバーをボルトでセットする。
- (7) 接続管を立ち上げベントキャップを取付ける。

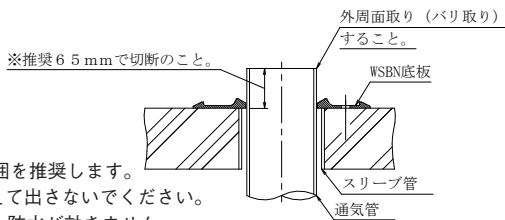
注意事項

管の切断は直角とする。本体はコンクリートスラブに打ち込まないこと。

WSBN 《施工手順》

1. WSBN の施工

- ・ 底板の設置



※通気管のスラブ上寸法は65mm±10の範囲を推奨します。

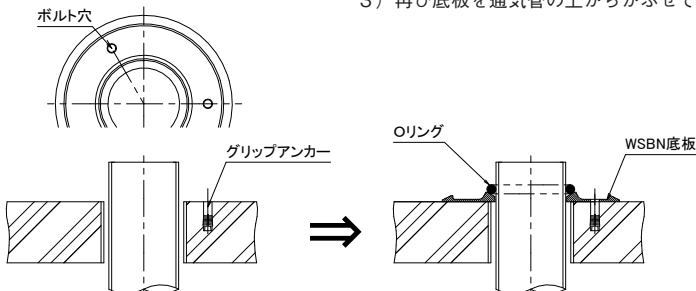
又、通気管のスラブ上寸法は75mmを超えて出さないでください。

Oリングが十分に圧縮されなくなるため、防水が効きません。

2. WSBN の施工

- ・ グリップアンカー打込み
- ・ Oリング取り付け

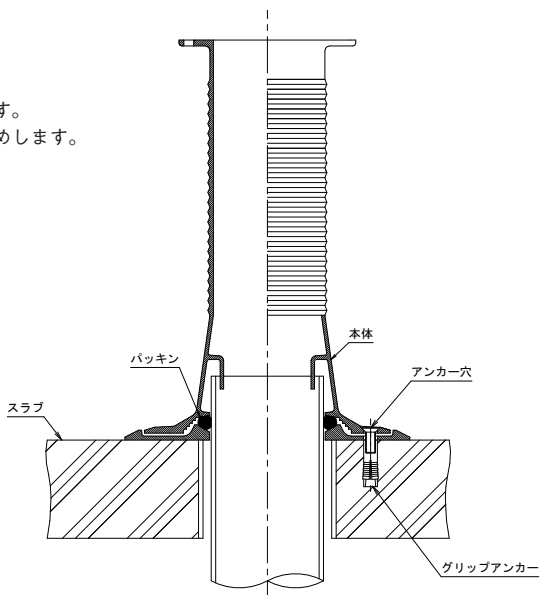
- 1) 底板のボルト穴をガイドにアンカー穴を下書きします。
- 2) 底板を外してからアンカー穴を開け、グリップアンカーを打込みます。
- 3) 再び底板を通気管の上からかぶせてOリングをはめます。



3. WSBN の施工

- ・ 本体の取り付け

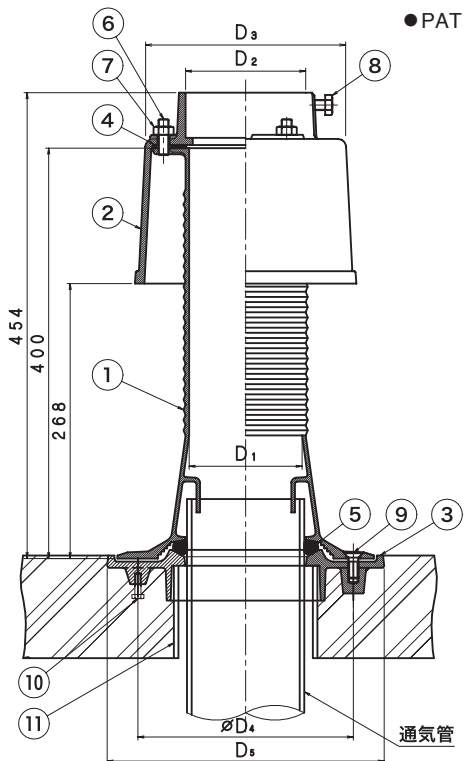
- 1) 本体を通気管の上からかぶせます。
- 2) 本体をアンカーボルトでネジ止めます。



PWSBN 打込金具付 防水継手



- 塩ビスリーブにより、コンクリートスラブ厚が調整できます。
- 打込金具と底板が一体のため、グリップアンカーが不要です。
- ご注文の際には、スラブ厚H（コンクリート厚）をご指示ください。
- H=300以上は別途価格です。
- 価格には、打ち込み金具一式が含まれております。
- 部番⑧ボルトの締め過ぎにご注意ください。



●部品表

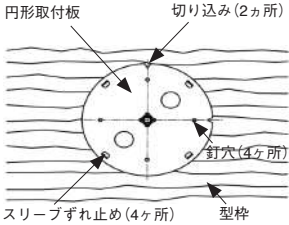
部番	部品名	材質	備考
①	本体		
②	WSBカバー	FC150鋳鉄	錆止め塗装
③	打込金具		
④	パッキン	NR天然ゴム	—
⑤	Oリング		断面径φ15
⑥	取付ボルト	SUS304	M10×35
⑦	ナット		M10
⑧	六角ボルト		M10×20
⑨	六角穴付皿ボルト		M10×25
⑩	アンカーボルト	SWRM軟鋼	M6×20
⑪	塩ビスリーブ	塩ビ管(VU)	高さは躯体厚による

●仕様

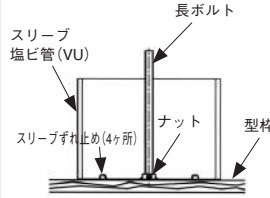
符号	D ₁	D ₂	D ₃	D ₄	D ₅	重量 (kg)	価格 (円)	
PWSBN	80	90	92	170	190	250	18	69,300
	100	110	117	195	210	270	22	82,000

PWSBN 《施工手順》

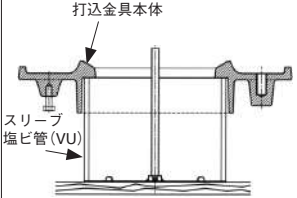
1. 型枠の上に十字線をつけ十字の中心に円形取付板をのせ2ヶ所の切込みを十字に合わせ釘(4ヶ所)を打ち込んでください。



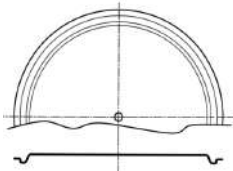
2. 長ボルトを円形取付板のナットに立て込み、円形取付板のスリーブずれ止めを内側にしてスリーブをセットしてください。



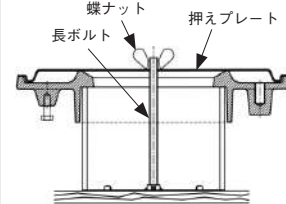
3. 打込金具本体をスリーブに合わせ、セットしてください。



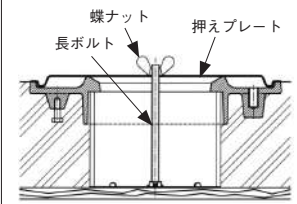
※ 押えプレート



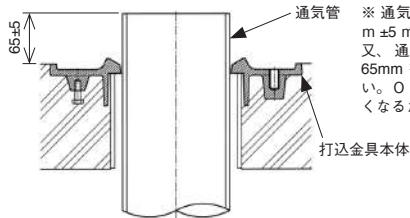
4. 養生カバー兼用押えプレートを長ボルトに通し、その上から蝶ナットを締め付けて固定します。これで、打設準備完了です。



5. 打設完了後、型枠解体時に蝶ナット、押えプレート、長ボルト、円形取付板等を取り外してください。



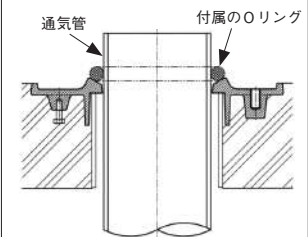
6. 型枠解体後、通気管を立ち上げます。



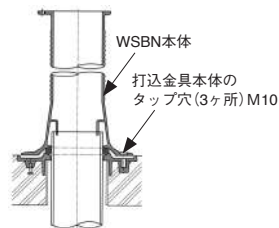
※ 通気管のスラブ上寸法は 65 mm ±5 mm の範囲を推奨します。又、通気管のスラブ上寸法は 65mm を超えて出さないでください。Oリングが十分に圧縮されなくなるため、防水が効きません。

7. 通気管にOリングをはめます。

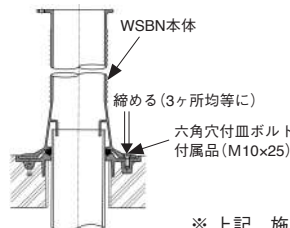
※ Oリングには、異物やゴミ等を取付けないでください。防水効果が低下します



8. WSNB本体を通気管の上から打込金具本体のタップ穴(3ヶ所)に合せて、かぶせます。



9. 本体を打込金具本体にネジ止めします。



※ 打込金具本体のタップ穴(3ヶ所)に六角穴付皿ボルトを付属の六角レンチで締め込みます。

※ “六角穴付皿ボルト”はボルトが回転しなくなるまで、六角レンチ(呼び6)で完全に締め付けてください。

※ 上記、施工終了後、防水工事となります。

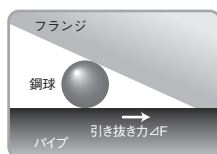
排水通気用防水継手

◆特長

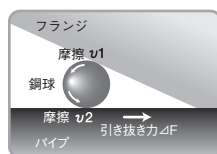
- 豊富なバリエーション！
- すっぽ抜け防止機構付…メカニカル接合式（WSMS, WSM）
- 簡単施工…差込式（WSV）
- 安心接合…ねじ込式（WSG）
- コンクリートスラブ打込型シリーズ

1	WSMS, WSM	メカニカル接合式 ※1
2	WSV	差込式
3	WSG	ねじ込式

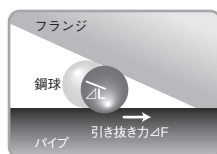
※1 WSM（メカニカル接合式）採用……鋼球入りパッキンの動作原理
自己平衡型把持力（Self Balancing Grasp Force～SBGF）



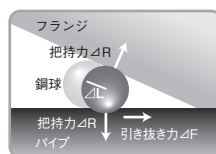
パイプに引き抜き力 ΔF が発生



摩擦 $v1, v2$ により鋼球に回転力が生じる



同時に鋼球はクサビ空間の ΔL 方向に移動して管壁に食い込む



発生した ΔR は ΔF に比例してバランスを保ち、管を把持する

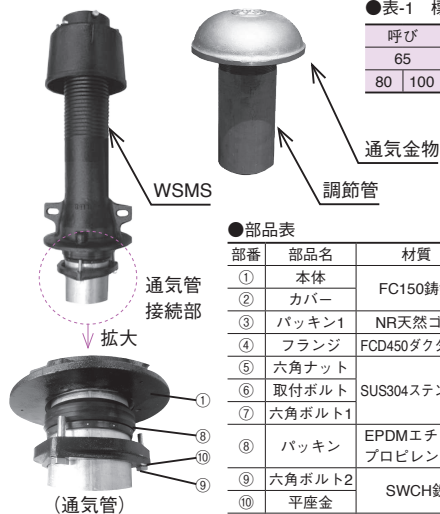
◆防水継手＋通気金物の組合せ型式一覧表

通気管の接続構造	符号	付属品
メカニカル接合式	WSMS, WSM	なし
	WSMS2, WSM2	通気金物:VC(鋳鉄)、調節管:SGP片ねじ
	WSMS3, WSM3	通気金物:VCAL(アルミ)、調節管:SGP片ねじ
	WSMS4, WSM4	通気金物:VCO(アルミ)、調節管:SGPボウズ管
差込式	WSV	なし
	WSV2	通気金物:VC(鋳鉄)、調節管:SGP片ねじ
	WSV3	通気金物:VCAL(アルミ)、調節管:SGP片ねじ
	WSV4	通気金物:VCO(アルミ)、調節管:SGPボウズ管
ねじ込式	WSG	なし
	WSG2	通気金物:VC(鋳鉄)、調節管:SGP片ねじ
	WSG3	通気金物:VCAL(アルミ)、調節管:SGP片ねじ
	WSG4	通気金物:VCO(アルミ)、調節管:SGPボウズ管

WSMS, WSMS2, WSMS3, WSMS4 メカニカル式 排水通気用防水継手 打込型

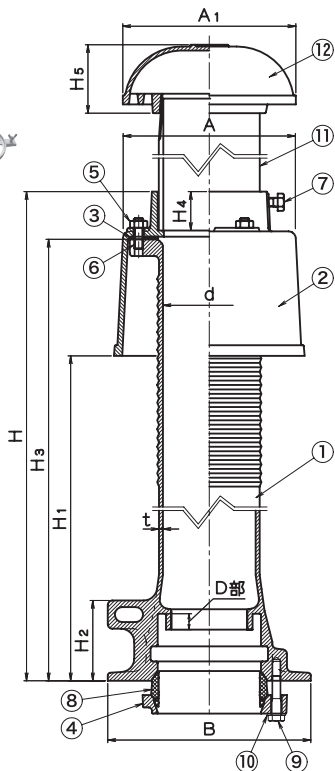
●表-1 標準締め付けトルク

呼び	N・m
65	14.7
80 100	29.4



●部品表

部番	部品名	材質	備考
①	本体	FC150鋳鉄	錆止め塗装
②	カバー		錆止め塗装
③	パッキン1	NR天然ゴム	t3.0
④	フランジ	FCD450ダクタイル	錆止め塗装
⑤	六角ナット		M10
⑥	取付ボルト	SUS304ステンレス	M10×35
⑦	六角ボルト1		M10×20
⑧	パッキン	EPDMエチレンプロピレンゴム	—
⑨	六角ボルト2		
⑩	平座金	SWCH鉄	ユニクロメッキ
⑪	調節管	SGP鋼管	亜鉛メッキ
⑫	通気金物	(下表参照)	—



⑨ボルトは、①の本体に対し表-1の標準トルクで締め付けてください。

- 適用管種：SGP、VP
- アスファルト防水・シート防水巻き上げ工法に対応
- コンクリートスラブ打込型です。
- アンカー穴に鉄筋を通してスラブ筋と結束してください。
- 防水巻き上げ高さはスラブ厚等により異なります。
- 本体D部寸法内（18mm）に通気管の先端がおさまるようにしてください。
- 型枠固定用の打込金具付です。
- 部番⑦ボルトの締め過ぎにご注意ください。

※施工手順はp.202, 203をご参照ください。

●仕様

符号	防水継手										通気金物		通気金物VCO		
	d	A	B	H	H ₁	H ₂	H ₃	H ₄	t	D	A ₁	H ₅	A ₁	H ₅	
WSMS	65	68	150	200							150	65	158	109	
WSMS2	80	81	170	210	571	390	91	520	44	4.5	18	170	70	177	109
WSMS3															
WSMS4	100	105	195	230							200	80	216	125	

※WSMSは通気金物と調節管が付属しません。

※WSMS2は、WSMS+調節管（片ねじ、ℓ=200）+VC（鋳鉄製通気金物）です。

※WSMS3は、WSMS+調節管（片ねじ、ℓ=200）+VCAL（アルミ製通気金物）です。

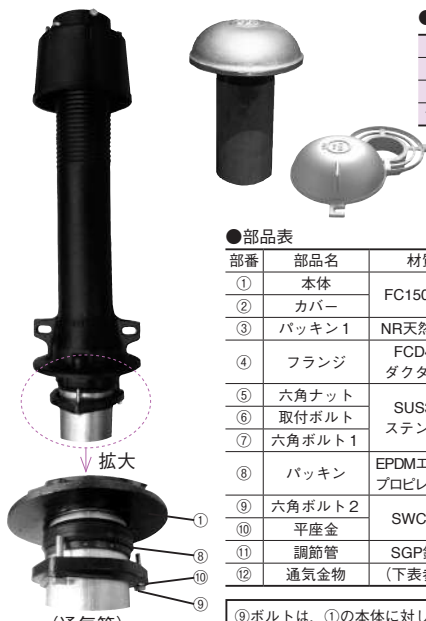
※WSMS4は、WSMS+調節管（ボウズ、ℓ=200）+VCO（露出掃兼型アルミ製通気金物）です。

※WSMS2、WSMS3、WSMS4は調節管が付属します。

※印のサイズは受注生産です

符号	WSMS		WSMS2		WSMS3		WSMS4		
	重量(kg)	価格(円)	重量(kg)	価格(円)	重量(kg)	価格(円)	重量(kg)	価格(円)	
WSMS	※65	12.8	53,200	15.9	66,700	14.9	73,200	15.2	95,900
WSMS2	80	14.3	59,700	18.0	75,100	16.9	82,900	17.1	106,900
WSMS3									
WSMS4	100	16.9	67,900	22.3	87,600	20.4	101,200	20.6	121,200

WSM, WSM2, WSM3, WSM4 メカニカル式 排水通気用防水継手 打込型



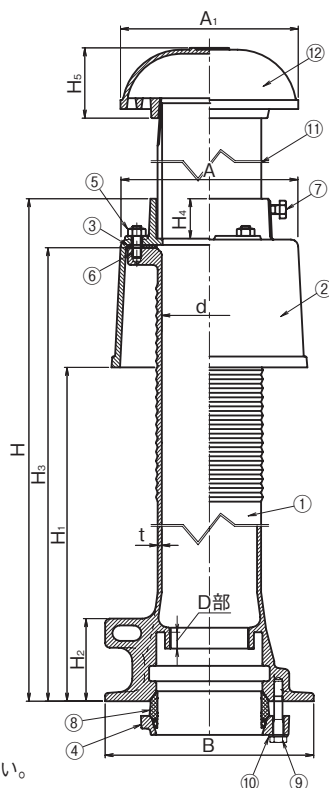
●表-1 標準締め付けトルク

呼び	N・m
65	14.7
80 100	29.4
125 150	44.1

●部品表

部番	部品名	材質	備考
①	本体	FC150铸铁	錆止め塗装
②	カバー		
③	パッキン1	NR天然ゴム	t 3.0
④	フランジ	FCD450 ダクタイル	錆止め塗装
⑤	六角ナット		M10
⑥	取付ボルト	SUS304	M10×35
⑦	六角ボルト1	ステンレス	M10×20
⑧	パッキン	EPDMエチレン プロピレンゴム	—
⑨	六角ボルト2		ユニクロ
⑩	平座金	SWCH鉄	メッキ
⑪	調節管	SGP鋼管	亜鉛メッキ
⑫	通気金物	(下表参照)	—

⑩ボルトは、①の本体に対し表-1の標準トルクで締め付けてください。



- 適用管種：SGP、VP
- アスファルト防水・シート防水巻き上げ工法に対応
- コンクリートスラブ打込型です。
- アンカー穴に鉄筋を通してスラブ筋と結末してください。
- 防水巻き上げ高さはスラブ厚等により異なります。
- 本体D部寸法内（18mm）に通気管の先端がおさまるようにしてください。
- 型枠固定用の打込金具付です。
- 部番⑦ボルトの締め過ぎにご注意ください。

●仕 様

※施工手順はp.202, 203をご参照ください。

符号	防水継手										通気金物		通気金物VCO	
	d	A	B	H	H ₁	H ₂	H ₃	H ₄	t	A ₁	H ₅	A ₁	H ₅	
WSM WSM2 WSM3 WSM4	65	68	150	200	751	570	91	700	44	4.5	150	65	158	109
	80	81	170	210							170	70	177	109
	100	105	195	230							200	80	216	125
	125	131	222	260							250	97	264	136
	150	155	247	280	295	112	290	149						

※WSMは通気金物と調節管が付属しません。
 ※WSM2は、WSMS+調節管（片ねじ、ℓ=200）+VC（铸铁製通気金物）です。
 ※WSM3は、WSMS+調節管（片ねじ、ℓ=200）+VCA（アルミ製通気金物）です。
 ※WSM4は、WSM+調節管（ボウズ、ℓ=200）+VCO（露出掃兼型アルミ製通気金物）です。
 ※WSM2、WSM3、WSM4は調節管が付属します。

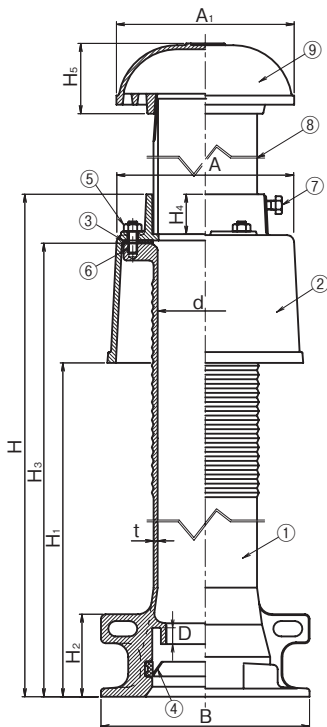
符号	WSM		WSM2		WSM3		WSM4		
	重量(kg)	価格(円)	重量(kg)	価格(円)	重量(kg)	価格(円)	重量(kg)	価格(円)	
WSM WSM2 WSM3 WSM4	65	13.9	56,700	16.5	70,200	15.6	76,700	16.3	99,400
	80	17.1	63,600	20.8	79,000	19.7	86,800	19.9	110,800
	100	19.9	73,700	25.3	93,400	23.4	107,000	23.6	127,000
	125	24.4	103,600	33.4	150,300	29.4	171,300	29.5	177,800
	150	28.5	151,800	43.5	205,900	35.5	225,800	34.9	250,200

WSV, WSV2, WSV3, WSV4 差込式 排水通気用防水継手 打込型



●部品表

部番	部品名	材質	備考
①	本体	FC150铸铁	錆止め塗装
②	カバー		
③	パッキン1	NR天然ゴム	厚さ3.0
④	パッキン2	EPDM	—
⑤	六角ナット	SUS304ステンレス	M10
⑥	取付ボルト		M10×35
⑦	六角ボルト	SGP鋼管	M10×20
⑧	調節管		亜鉛メッキ
⑨	通気金物	(下表参照)	—



- 適用管種：SGP、VP
- アスファルト防水・シート防水巻き上げ工法に対応
- コンクリートスラブ打込型です。
- アンカー穴に鉄筋を通してスラブ筋と結束してください。
- 防水巻上げ高さはスラブ厚等により異なります。
- 本体D部寸法内（18mm）に通気管の先端がおさまるようにしてください。
- 型枠固定用の打込金具付です。
- 部番⑦ボルトの締め過ぎにご注意ください。

※施工手順はp.202, 203をご参照ください。

●仕 様

符号		防水継手									通気金物		通気金物VCO	
		d	A	B	H	H ₁	H ₂	H ₃	H ₄	t	A ₁	H ₅	A ₁	H ₅
WSV	80	81	170	210	751	570	91	700	44	4.5	170	70	177	125
WSV2											170	70	177	125
WSV3											170	70	177	125
WSV4	100	105	195	230	751	570	91	700	44	4.5	200	80	216	136
WSV4											200	80	216	136

※WSVは通気金物と調節管が付属しません。

※WSV2は、WSV+調節管（片ねじ、ℓ=200）+VC（铸铁製通気金物）です。

※WSV3は、WSV+調節管（片ねじ、ℓ=200）+VCAL（アルミ製通気金物）です。

※WSV4は、WSV+調節管（ボウズ、ℓ=200）+VCO（露出掃兼型アルミ製通気金物）です。

※WSV2、WSV3、WSV4は調節管が付属します。

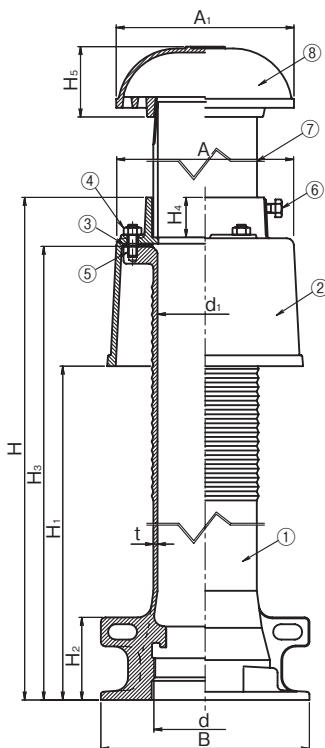
符号		WSV		WSV2		WSV3		WSV4	
		重量(kg)	価格(円)	重量(kg)	価格(円)	重量(kg)	価格(円)	重量(kg)	価格(円)
WSV	80	16.3	65,800	20.0	81,200	18.8	89,000	19.1	113,000
WSV2									
WSV3									
WSV4	100	18.7	76,600	24.1	96,300	22.2	109,900	22.4	129,900
WSV4									

WSG, WSG2, WSG3, WSG4 ねじ込式 排水通気用防水継手 打込型



●部品表

部番	部品名	材質	備考
①	本体	FC150铸铁	錆止め塗装
②	カバー		
③	パッキン	NR天然ゴム	厚さ3.0
④	六角ナット	SUS304ステンレス	M10
⑤	取付ボルト		M10×35
⑥	六角ボルト	SGP鋼管	M10×20
⑦	調節管		亜鉛メッキ
⑧	通気金物	(下表参照)	—



- 適用管種：SGP、VP
- アスファルト防水・シート防水巻き上げ工法に対応
- コンクリートスラブ打込型です。
- アンカー穴に鉄筋を通してスラブ筋と結束してください。
- 防水巻き上げ高さはスラブ厚等により異なります。
- ねじ部はシールしてください。
- 型枠固定用の打込金具付です。
- 部番⑥ボルトの締め過ぎにご注意ください。

※施工手順はp.202, 203をご参照ください。

●仕様

符号	防水継手										通気金物		通気金物VCO		
	d	d ₁	A	B	H	H ₁	H ₂	H ₃	H ₄	t	A ₁	H ₅	A ₁	H ₅	
WSG WSG2 WSG3 WSG4	100	Rp4	105	195	230	751	570	91	700	44	4.5	200	80	216	136

※WSGは通気金物と調節管が付属しません。

※WSG2は、WSV+調節管（片ねじ、ℓ=200）+VC（铸铁製通気金物）です。

※WSG3は、WSV+調節管（片ねじ、ℓ=200）+VCAL（アルミ製通気金物）です。

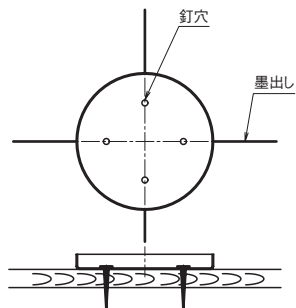
※WSG4は、WSV+調節管（ボウス、ℓ=200）+VCO（露出掃兼型アルミ製通気金物）です。

※WSG2、WSG3、WSG4は調節管が付属します。

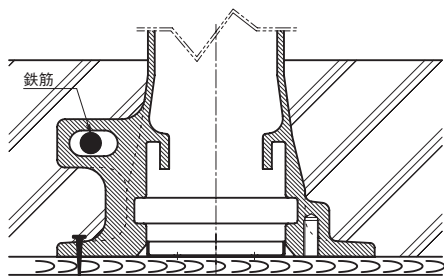
符号	WSG		WSG2		WSG3		WSG4	
	重量(kg)	価格(円)	重量(kg)	価格(円)	重量(kg)	価格(円)	重量(kg)	価格(円)
WSG WSG2 WSG3 WSG4	19.6	97,500	25.0	117,200	23.1	130,800	23.3	150,800

WSMS・WSM・WSV・WSG 《施工手順》

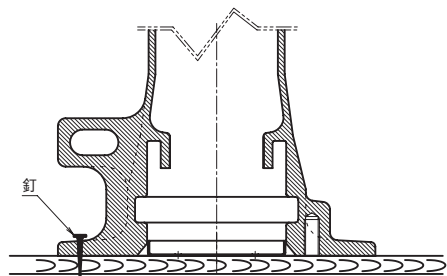
1. 芯出し金具を型枠に取り付け、釘穴を線に合わせて取り付けてください。



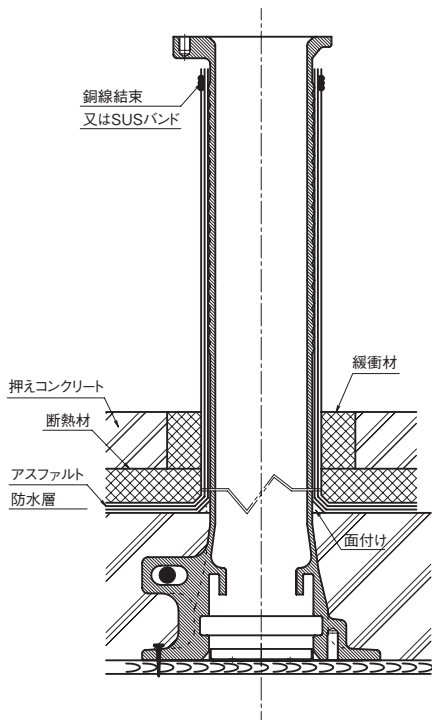
4. コンクリート打設



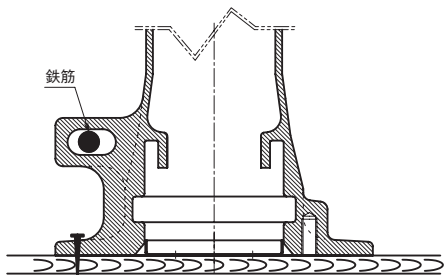
2. 芯出し金具に合わせて本体を置き釘で固定してください。



5. 防水施工→断熱工事→押えコンクリート

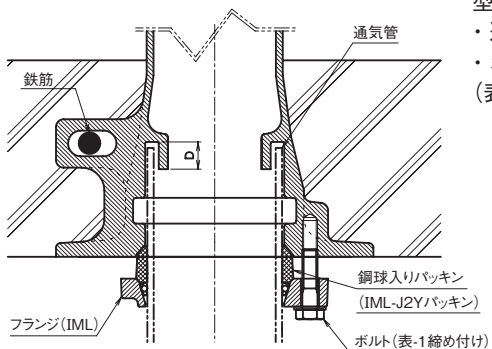


3. アンカー穴に鉄筋を通してスラブ配筋と結束してください。



WSMS・WSM・WSV・WSG 《通気管接続手順》

WSMS・WSMの場合



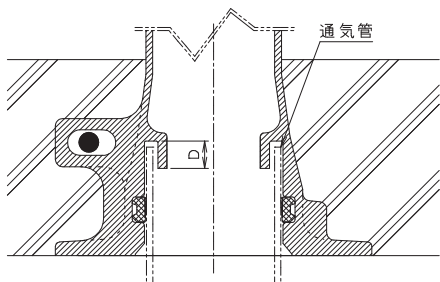
- 型枠解体→通気管挿入→フランジ締め付け
- ・通気管はD部に収まるようにしてください。
 - ・ボルトは標準トルクで締め付けてください。(表-1)

表-1 標準締め付けトルク

呼び	kgf・m	N・m
65A	1.5	14.7
80A	3.0	29.4
100A	3.0	29.4
125A	4.5	44.1
150A	4.5	44.1

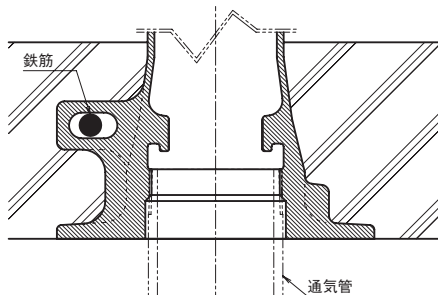
WSVの場合

- ・型枠解体→通気管挿入
- ・通気管はD部に収まるようにしてください。
- ・パッキンに石鹼水等を付けて管を挿入ください。



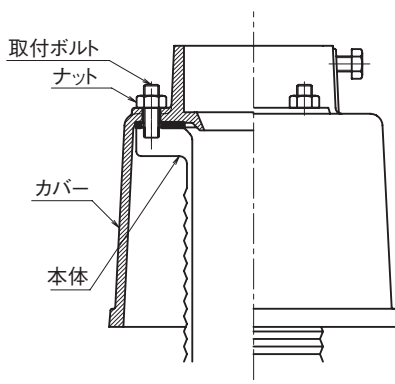
WSGの場合

- ・型枠解体→通気管ねじ込み。
- ・ねじ部はシールしてください。

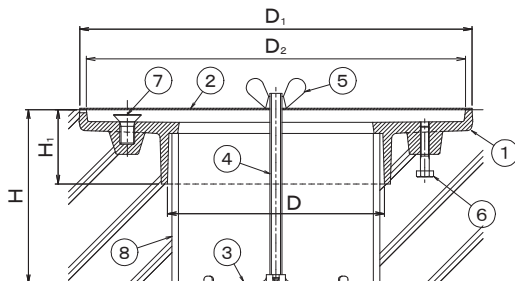


※カバー取付けは共通です

- ・本体にカバーをかぶせ、取付ボルト,ナットで固定してください。



PWS 防水継手用打込金具



- 打込型
 - スリーブによって高さ調節ができます。
 - ご注文の際にスラブ厚H（コンクリート厚）をご指示ください。
 - 養生カバー付きです。
 - H=300以上は別途価格です。
- ※適用防水継手：WSC, WSB, WSK, WSL
注) PWSBNには使用できません。

●部品表

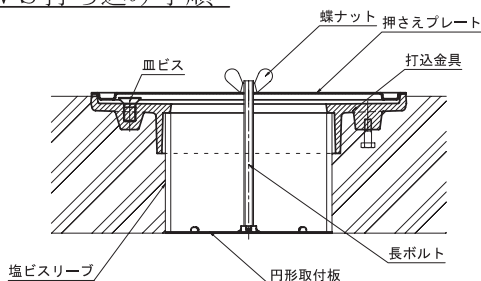
部番	部品名	材質	備考
①	打込金具	FC150 鋳鉄	錆止め塗装
②	押えプレート	SPHC ボンデ鋼板	—
③	円形取付板		
④	長ボルト	SWRM 軟鋼	M8
⑤	蝶ナット		M8
⑥	アンカーボルト		M6×30
⑦	皿ビス	SUS304 ステンレス	M10×20
⑧	塩ビスリーブ	塩ビ管 (VU)	—

●仕様 ※印のサイズは受注生産です

符号	D	D ₁	D ₂	H	H ₁	重量 (kg)	価格 (円)
PWS	80	120	244	233	50~	3.0	11,200
	100	146	264	253	50~	3.3	12,500
	※125	172	295	283	50~	3.8	14,600

PWS 《施工手順》

PWS 打ち込み手順



- 当製品はWSC・WSB・WSK専用の打ち込み金具です。
- スラブ厚Hをご指示ください。

- 手順 (1) 型枠の上に十字線を付け、十字の中心に円形取付板を乗せ2ヶ所の切り込みを十字に合わせ釘を打ち込んでください。
- (2) 長ボルトをナットに立て込みスラブ厚に合わせた、スリーブをセットします。
- (3) 打ち込金具をスリーブに合わせセットします。
- (4) 押さえプレートを打ち込金具の外周に合わせての蝶ナットで締め付けて準備完了です。
- (5) スラブコンクリートを打ち終えたのち、押さえプレート・長ボルト・円形取付板・皿ビスを外し、防水継ぎ手をセットし、皿ビスで固定して完成です。

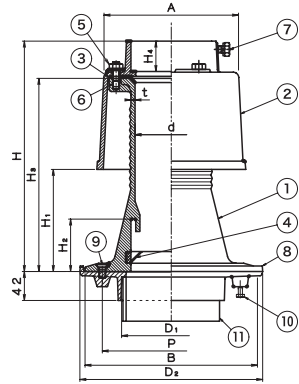
PWSC 打込型 防水継手



- PWS+WSCです。 ●打込金具付きです。
- スリーブによってスラブ厚H（高さ）が調節できます。p.204 PWSをご参照ください。
- ご注文の際にスラブ厚Hをご指示ください。
- H=300以上は別途価格です。
- 部番⑦ボルトの締め過ぎにご注意ください。

●部品表

部番	部品名	材質	備考
①	本体	FC150铸铁	錆止め塗装
②	カバー		
③	パッキン1	NR天然ゴム	t3.0
④	パッキン2	EPDM	—
⑤	六角ナット	SUS304ステンレス	M10
⑥	取付ボルト		M10×35
⑦	六角ボルト	FC150铸铁	M10×20
⑧	打込金具		錆止め塗装
⑨	皿ビス	SUS304ステンレス	M10×20
⑩	アンカーボルト	SWRM	M6×30
⑪	塩ビスリーブ	塩ビ管 (VU)	—



●仕様 ※印のサイズは受注生産です

符号	d	A	B	P	H	H ₁	H ₂	H ₃	H ₄	t	D ₁	D ₂	重量 (kg)	価格 (円)	
PWSC	80	81	170	230	180	334	150	76	280	44	5.5	120	245	18.5	51,200
	100	105	195	250	200						6.0	146	265	21.0	60,100
	※125	131	222	280	230						172	295	27.5	86,400	

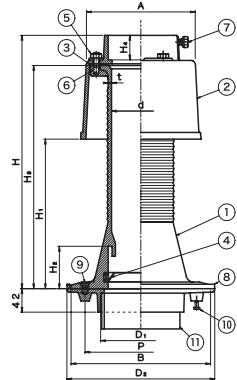
PWSB 打込型 防水継手



- PWS+WSBです。 ●打込金具付きです。
- スリーブによってスラブ厚H（高さ）が調節できます。p.204 PWSをご参照ください。
- ご注文の際にスラブ厚Hをご指示ください。
- H=300以上は別途価格です。
- 部番⑦ボルトの締め過ぎにご注意ください。

●部品表

部番	部品名	材質	備考
①	本体	FC150铸铁	錆止め塗装
②	カバー		
③	パッキン1	NR天然ゴム	t3.0
④	パッキン2	EPDM	—
⑤	六角ナット	SUS304ステンレス	M10
⑥	取付ボルト		M10×35
⑦	六角ボルト	FC150铸铁	M10×20
⑧	打込金具		錆止め塗装
⑨	皿ビス	SUS304ステンレス	M10×20
⑩	アンカーボルト	SWRM	M6×30
⑪	塩ビスリーブ	塩ビ管 (VU)	—



●仕様 ※印のサイズは受注生産です

符号	d	A	B	P	H	H ₁	H ₂	H ₃	H ₄	D ₁	D ₂	t	重量 (kg)	価格 (円)	
PWSB	80	81	170	230	180	454	270	76	400	44	120	245	5.5	20.5	60,500
	100	105	195	250	200						146	265	6.0	24.0	72,000
	※125	131	222	280	230						172	295	32.5	101,400	

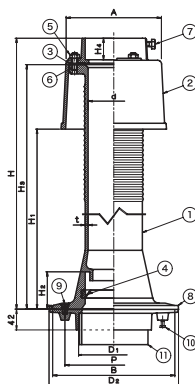
PWSK 打込型 防水継手



- PWS+WSKです。 ●打込金具付きです。
- スリーブによってスラブ厚H（高さ）が調節できます。p.204 PWSをご参照ください。
- ご注文の際にスラブ厚Hをご指示ください。
- H=300以上は別途価格です。
- 部番⑦ボルトの締め過ぎにご注意ください。

●部品表

部番	部品名	材質	備考
①	本体	FC150鋳鉄	錆止め塗装
②	カバー	FC150鋳鉄	
③	パッキン1	NR天然ゴム	t3.0
④	パッキン2	EPDM	—
⑤	六角ナット	SUS304ステンレス	M10
⑥	取付ボルト		M10×35
⑦	六角ボルト		M10×20
⑧	打込金具	FC150鋳鉄	錆止め塗装
⑨	皿ビス	SUS304ステンレス	M10×20
⑩	アンカーボルト	SWRM	M6×30
⑪	塩ビスリーブ	塩ビ管 (VU)	—



●仕様 ※印のサイズは受注生産です

符号	d	A	B	P	H	H ₁	H ₂	H ₃	H ₄	t	D ₁	D ₂	重量 (kg)	価格 (円)	
PWSK	80	81	170	230	180	554	370	76	500	44	5.5	120	245	18.7	69,900
	100	105	195	250	200						6.0	146	265	23.3	80,500
	※125	131	222	280	230						5.5	172	295	29.0	117,200

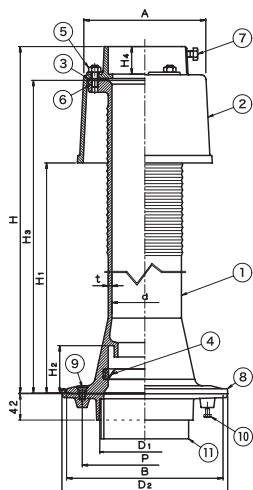
PWSL 打込型 防水継手



- PWS+WSLです。
- 打込金具付きです。
- スリーブによってスラブ厚H（高さ）が調節できます。
- p.204 PWSをご参照ください。
- ご注文の際にスラブ厚Hをご指示ください。
- H=300以上は別途価格です。
- 部番⑦ボルトの締め過ぎにご注意ください。

●部品表

部番	部品名	材質	備考
①	本体	FC150鋳鉄	錆止め塗装
②	カバー		
③	パッキン1	NR天然ゴム	t3.0
④	パッキン2	EPDM	—
⑤	六角ナット	SUS304ステンレス	M10
⑥	取付ボルト		M10×35
⑦	六角ボルト		M10×20
⑧	打込金具	FC150鋳鉄	錆止め塗装
⑨	皿ビス	SUS304ステンレス	M10×20
⑩	アンカーボルト	SWRM	M6×30
⑪	塩ビスリーブ	塩ビ管 (VU)	—



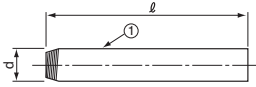
●仕様 ※印のサイズは受注生産です

符号	d	A	B	P	H	H ₁	H ₂	H ₃	H ₄	t	D ₁	D ₂	重量 (kg)	価格 (円)	
PWSL	80	81	170	230	180	751	570	76	700	44	5.5	120	245	20.8	71,000
	100	105	195	250	200						6	146	265	25.3	83,600
	※125	131	222	280	230						5.5	172	295	27.8	117,700

YDV VP片ねじ 調節管



- VP塩化ビニール管
- 片ねじ管です。
- ねじ部は管用テーパーねじ



部番	部品名	材質	備考
①	調節管	VP塩ビ管	片ねじ

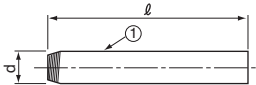
●仕様

呼び径	ねじ径 d	重量(kg)／価格(円)					
		$\ell=200$		$\ell=300$		$\ell=600$	
40	R1½	0.16	2,400	0.24	2,800	0.47	4,600
50	R2	0.22	2,800	0.33	2,800	0.67	4,600
65	R2½	0.29	3,300	0.43	3,700	0.87	5,800
75	R3	0.44	4,100	0.66	4,400	1.32	7,600
100	R4	0.61	5,800	0.91	5,800	1.83	10,700
125	R5	0.89	8,100	1.34	8,200	2.68	14,300
150	R6	1.34	10,700	2.01	11,200	4.02	19,100

YDG GP片ねじ 調節管



- 亜鉛メッキ鋼管
- 片ねじ管です。
- ねじ部は管用テーパーねじ

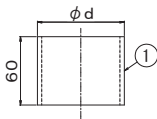


部番	部品名	材質	備考
①	調節管	SGP鋼管	片ねじ

●仕様

呼び径	ねじ径 d	重量(kg)／価格(円)					
		$\ell=200$		$\ell=300$		$\ell=600$	
40	R1½	0.78	5,100	1.17	6,100	2.33	10,100
50	R2	1.06	5,400	1.59	6,400	3.19	10,600
65	R2½	1.49	6,600	2.24	8,300	4.48	14,100
80	R3	1.76	7,300	2.64	10,100	5.27	17,200
100	R4	2.44	9,100	3.66	13,100	7.32	21,800
125	R5	3.00	16,000	4.50	19,700	9.00	31,900
150	R6	3.96	18,700	5.59	23,400	11.88	38,200

YDGZ GP管全ねじ 調節管



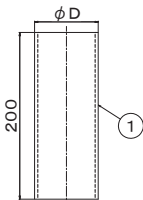
- 亜鉛メッキ鋼管
- 全ねじ

部番	部品名	材質	備考
①	調節管	SGP鋼管	全ねじ $\ell=60$

●仕様

符号	呼び	ねじ径 d	ねじ加工	重量 (kg)	価格 (円)
YDGZ	40	G1½	全ねじ $\ell=60$	0.23	2,100
	50	G2		0.31	2,200
	65	G2½		0.44	2,800
	80	G3		0.52	3,000
	100	G4		0.73	4,900
	125	G5		0.89	5,500
	150	G6		1.18	6,300
	200	PF8		1.80	18,000

YDGB GP管 ボウズ管



- 亜鉛メッキ鋼管

部番	部品名	材質	備考
①	ボウズ管	SGP鋼管	ねじ無し

●仕様

符号	呼び	ϕD	L	重量 (kg)	価格 (円)
YDGB	65	76.3	200	1.5	5,400
	80	89.1		1.8	6,100
	100	114.3		2.4	8,000
	125	139.8		3.0	10,700
	150	165.2		4.0	13,000

